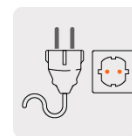
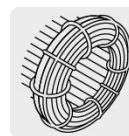
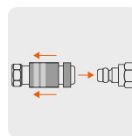
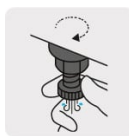


TRUPER

CÓDIGO: 11837 CLAVE: COMP-50LT-260

**Compresor lubricado de aire, 50 L, 220 V/60 Hz**

- Motor monofásico de 3 1/2 HP con bobinas de cobre, 2X mayor durabilidad que las de aluminio
- Protector térmico contra sobrecalentamiento de motor y carter de aluminio para mayor disipación de calor
- Presostato con 2 manómetros (presión máxima del tanque y presión de salida regulable)
- Encendido manual y funcionamiento automático para que el compresor siempre mantenga aire y presión
- 2 conexiones rápidas de autobloqueo de latón, salida 1/4"
- Válvula de drenado en la parte inferior del tanque, para retirar el agua acumulada en su interior
- Para manguera con diámetro de 1/4", 3/8" y 1/2"
- Filtro metálico de aire roscable
- Tubos de descarga en cobre
- Interruptor de palanca para encendido
- Regulador de presión con perilla más robusta
- Manubrio con ángulo de 60° desmontable

**Certificaciones y garantías****Especificaciones**

Capacidad del tanque	50 L
Potencia máxima	3 1/2 HP
Potencia nominal	2 1/2 HP
Presión máxima de operación	116 psi
Flujo de aire	4.4 CFM @ 40 psi / 3.4 CFM @ 90 psi
Nivel de ruido	90 dBA máximo
Velocidad	3,450 rpm
Tipo	Monofásico
Consumo	7 A
Tensión / Frecuencia	220 V / 60 Hz
Dimensiones (Base x Alto x Fondo)	37 cm x 70 cm x 66 cm
Peso	31 kg
Empaque individual	Caja
Inner	1
Pallet	4



País de origen

Fabricado en China bajo las estrictas especificaciones de GRUPO TRUPER

Incluye

Botella de aceite

Filtro de aire

Tapón del depósito de aceite

2 Ruedas

2 Soportes frontales de hule

Bolsa con tornillería

Imágenes complementarias

Compresor de aire monofásico

2 Manómetros

Manubrio con ángulo de 60° desmontable

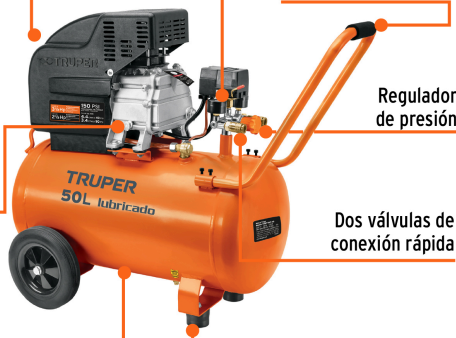
Regulador de presión

Cárter de aluminio para mayor disipación de calor

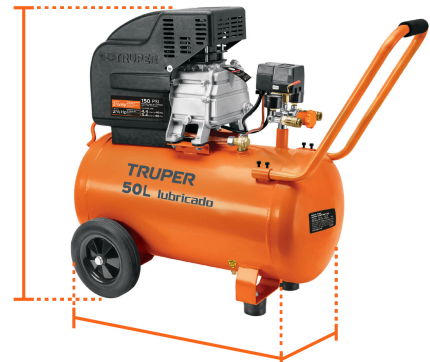
Dos válvulas de conexión rápida

Liviano, transportable, resistente, y de fácil mantenimiento

Soportes para reducir la vibración



Alto 70 cm



Fondo 66 cm

Base 37 cm



