

TRUPER

PRODUCTO MEJORADO

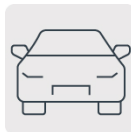


La presentación del catálogo 2024 se seguirá surtiendo hasta agotar existencias.

CÓDIGO: 14861 CLAVE: GRAS-15

Inyectora de grasa 14 oz, 10000 PSI con grip antiderrapante

- Cilindro de acero con cabeza de aluminio
- Mango con cubierta antiderrapante para un mejor agarre
- Palanca de recorrido corto que facilita el uso en espacios estrechos
- Para lubricación de maquinaria industrial y automotriz



Certificaciones y garantías



Especificaciones

| | |
|--|---------------|
| Capacidad | 14 oz |
| Presión máxima | 10,000 psi |
| Medidas de cilindro (diámetro x largo) | 5.6 x 29 cm |
| Tipo de rosca | 1/8" - 27 NPT |
| Largo de extensión flexible | 32 cm |
| Largo de extensión rígida | 18 cm |
| Empaque individual | Caja |
| Inner | 2 |
| Máster | 16 |
| Pallet | 192 |

País de origen

Fabricado en China bajo las estrictas especificaciones de GRUPO TRUPER

Incluye

1 Niple de llenado

1 Válvula de purgar

Refacciones

| Código | Clave | Descripción |
|--------|------------|---|
| 14862 | BO-FLEX-12 | Extensión flexible para inyector de grasa, TRUPER |
| 14864 | GRAS-NUT | Tuercas para inyector de grasa, 2 piezas, TRUPER |
| 14926 | VGRAS-27 | Válvula check para inyector de grasa, TRUPER |

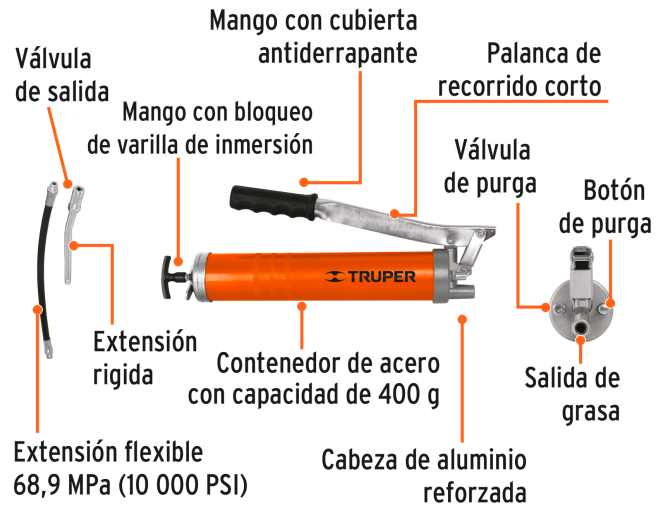
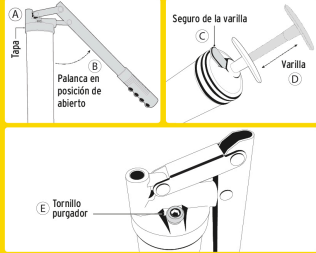
Imágenes complementarias

ATENCIÓN

CADA QUE LLENE EL INYECTOR DE GRASA, DEBE PURGARLO PARA UN FUNCIONAMIENTO CORRECTO.

CÓMO PURGAR EL INYECTOR DE GRASA

1. Desenrosque la tapa (A) del inyector.
2. Llene el inyector de grasa por el sistema de carga que prefiera: por cartucho o granel.
3. Enrosque la tapa (A) y asegúrese que la palanca (B) esté en posición de "abierto".
4. Presione el seguro de la varilla (C) e introduzca la varilla (D) completamente.
5. Para liberar el aire contenido, afloje el tornillo purgador (E) con una llave hexagonal de 3/16" (4,7 mm) (no incluida).
6. Una vez liberado el aire, apriete nuevamente el tornillo purgador (E).
7. Accione la palanca (B) para inyectar la grasa.



EMPAQUE INDIVIDUAL



Peso: 1.38 kg (3 lb)

© 2026 TRUPER, S.A. DE C.V. TODOS LOS DERECHOS RESERVADOS.

Los productos ilustrados y la información pueden cambiar sin previo aviso, como resultado de nuestros procesos de mejora continua.

Prohibida su reproducción o divulgación total o parcial así como su uso o aprovechamiento sin autorización escrita de Truper, S.A. de C.V.

Imágenes complementarias

EMPAQUE INNER



Contiene: 2 piezas

Peso: 2.87 kg (6.3 lb)

EMPAQUE MÁSTER



Contiene: 8 inner (16 piezas)

Peso: 23.9 kg (52.7 lb)

