

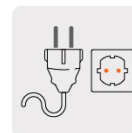
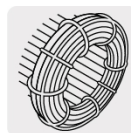
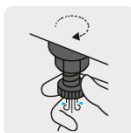
TRUPER



CÓDIGO: 102117 CLAVE: COMP-50LV-260

## Compresor vertical 50 L, 3-1/2 HP (potencia máxima), 220 V

- Motor monofásico de 3 1/2 HP con bobinas de cobre, 2X mayor durabilidad que las de aluminio
- Presión máxima de operación 116 psi
- Cabeza con un pistón y filtro de aire metálico (roscable)
- Protector térmico contra sobrecalentamiento de motor y cárter de aluminio para mayor disipación de calor
- Presostato con 2 manómetros de presión del tanque y presión regulable
- Uso ininterrumpido
- Encendido manual y funcionamiento automático para que el compresor siempre mantenga aire y presión
- Conexión rápida de latón, salida 1/4"
- Válvula de drenado en la parte inferior del tanque, para retirar el agua acumulada en su interior
- Para mangueras con diámetros de 1/4", 3/8" y 1/2"
- Tubos de descarga en cobre



### Certificaciones y garantías



### Especificaciones

|  |                                     |
|--|-------------------------------------|
| Capacidad del tanque                               | 50 L                                |
| Potencia máxima                                    | 3 1/2 HP                            |
| Potencia nominal                                   | 2 1/2 HP                            |
| Presión máxima de operación                        | 116 PSI                             |
| Flujo de aire                                      | 4.4 CFM @ 40 psi / 3.4 CFM @ 90 psi |
| Velocidad  | 3,450 rpm                           |
| Nivel de ruido                                     | 90 dBA máximo                       |
| Tipo   | Monofásico                          |
| Consumo  | 8 A                                 |
| Dimensiones (Base x Alto x Fondo) incluye manubrio | 43 cm x 92 cm x 41 cm               |
| Tensión / Frecuencia                               | 220 V / 60 Hz                       |
| Peso   | 32 kg                               |
| Empaque individual                                 | Caja                                |
| Inner  | 1                                   |

## País de origen

Fabricado en China bajo las estrictas especificaciones de GRUPO TRUPER

## Incluye

Botella de aceite

Filtro de aire

Tapón del depósito de aceite

2 Ruedas

2 Soportes frontales de hule

Bolsa con tornillería

Llave allen

## Imágenes complementarias



© 2026 TRUPER, S.A. DE C.V. TODOS LOS DERECHOS RESERVADOS.

**Los productos ilustrados y la información pueden cambiar sin previo aviso, como resultado de nuestros procesos de mejora continua.**

Prohibida su reproducción o divulgación total o parcial así como su uso o aprovechamiento sin autorización escrita de Truper, S.A. de C.V.