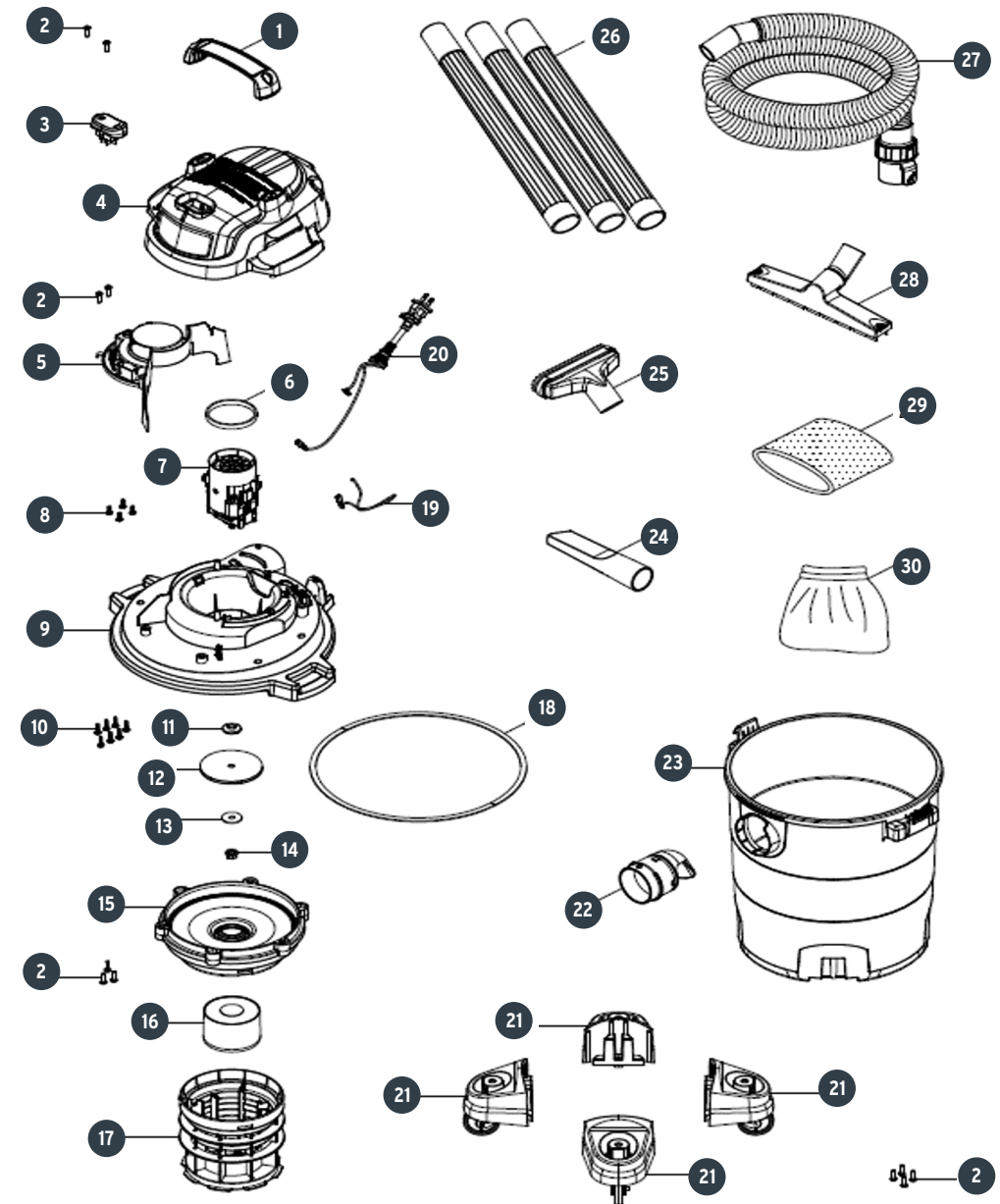


A

| No. | Código | Clave | Descripción |
|-----|--------|------------|----------------------------------|
| 1 | 949534 | R1-ASP-06 | Manija |
| 2 | 949535 | R2-ASP-06 | Tornillo cabeza phillips ST4x16 |
| 3 | 949536 | R3-ASP-06 | Interruptor |
| 4 | 949537 | R4-ASP-06 | Tapa superior |
| 5 | ACC | | Carcasa de ventilador |
| 6 | ACC | | Protector de motor |
| 7 | 949538 | R7-ASP-06 | Ensamble de motor |
| 8 | 949539 | R9-ASP-06 | Tornillo cabeza phillips ST4x12 |
| 9 | 949540 | R9-ASP-06 | Cubierta inferior |
| 10 | 949541 | R10-ASP-06 | Tornillo cabeza Torx ST4x16 |
| 11 | 949542 | R11-ASP-06 | Brida de impulsor 8x12 |
| 12 | 949543 | R12-ASP-06 | Ensamble de impulsor |
| 13 | 949544 | R13-ASP-06 | Arandela M8 |
| 14 | 949545 | R14-ASP-06 | Tuerca M8 |
| 15 | ACC | | Charola inferior |
| 16 | 949546 | R16-ASP-06 | Flotador |
| 17 | 949547 | | Jaula de filtro |
| 18 | 949548 | R18-ASP-06 | Empaque tira PU |
| 20 | 949549 | R19-ASP-06 | Cable de alimentación |
| 21 | ACC | | Ensamble de rueda |
| 22 | 949550 | R22-ASP-06 | Conector de succión |
| 23 | 949551 | R23-ASP-06 | Tanque |
| 24 | ACC | | Punta para rincones 1-1/4" |
| 25 | ACC | | Boquilla para uso general 1-1/4" |
| 26 | ACC | | Extensión 1-1/4" |
| 27 | ACC | | Manguera 1-1/4"x6 |
| 28 | ACC | | Boquilla para piso de 1-1/4" |
| 29 | ACC | | Filtro |
| 30 | ACC | | Bolsa de filtro |



A

