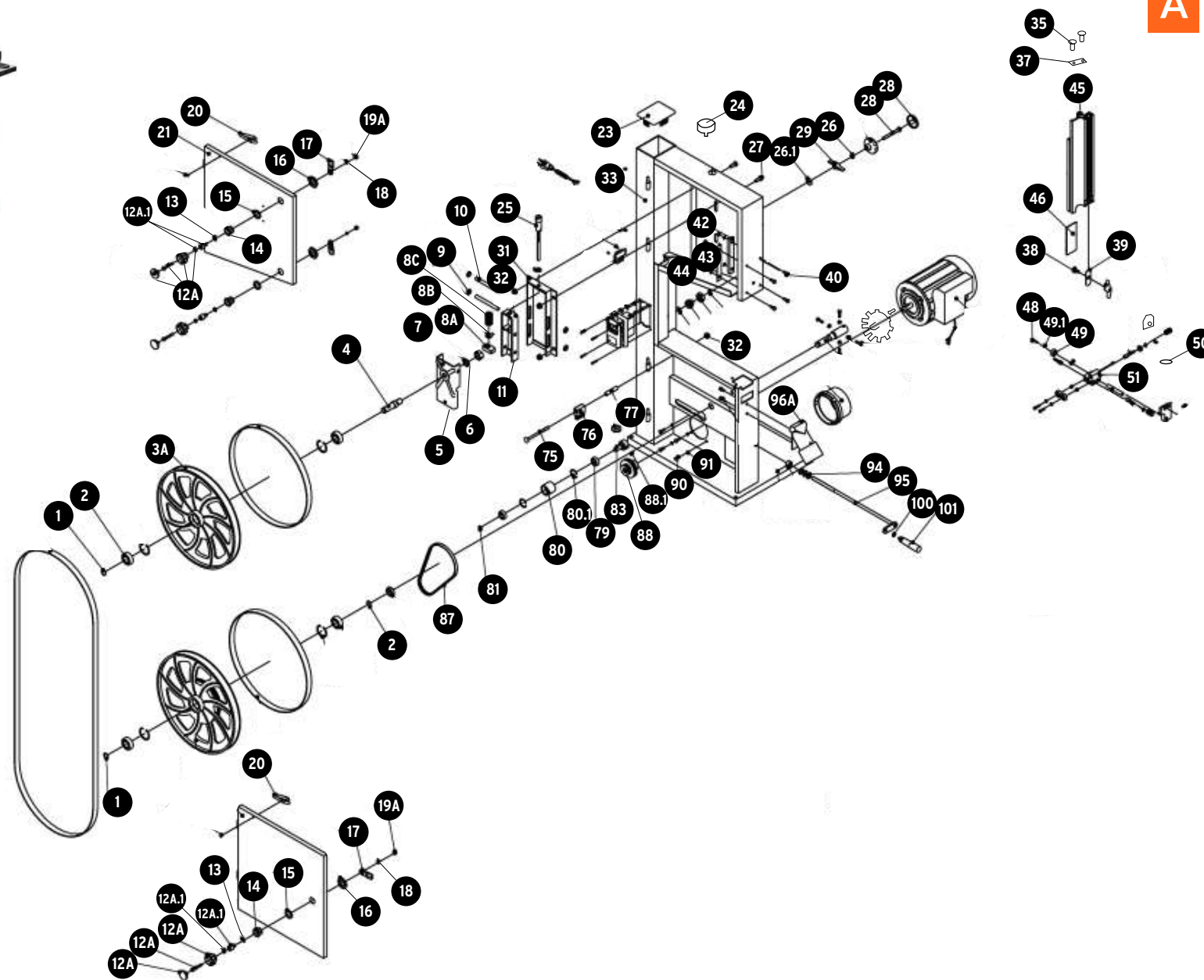


A

No.	Código	Clave	Descripción
1	901680	R1-SCI-14E	Anillo retenedor 17x1
2	901681	R2-SCI-14E	Balero de bolas 6203Z
3A	901682	R3A-SCI-14E	Volante superior
4	901683	R4-SCI-14E	Eje de volante superior
5	901684	R5-SCI-14E	Bisagra de volante superior
6	901685	R6-SCI-14E	Arandela de presión M16
7	901686	R7-SCI-14E	Tuerca hexagonal M16x1.5
8A	901687	R8A-SCI-14E	Placa soporte
8B	901688	R8B-SCI-14E	Indicador
8C	901689	R8C-SCI-14E	Resorte
9	901690	R9-SCI-14E	Seguro estrella Rd10
10	901691	R10-SCI-14E	Perno cilíndrico 11x100
11	901692	R11-SCI-14E	Soporte de tensión
12A	901693	R12A-SCI-14E	Perilla
12A.1	901694	R12A.1-SCI-14E	Inserto ranurado
13	901695	R13-SCI-14E	Arandela ondulada
14	901696	R14-SCI-14E	Cubierta de seguro
15	901697	R15-SCI-14E	Roldana de plástico
16	901698	R16-SCI-14E	Tuerca hexagonal
17	901699	R17-SCI-14E	Seguro lengüeta
18	901700	R18-SCI-14E	Arandela de presión M6
19A	901701	R19A-SCI-14E	Tuerca hexagonal M6
20	901702	R20-SCI-14E	Resorte plano
21	901703	R21-SCI-14E	Puerta superior
23	901704	R23-SCI-14E	Inserto superior
24	901705	R24-SCI-14E	Perilla de tensión de cuchilla
25	901706	R25-SCI-14E	Tornillo de tensión
26	901707	R26-SCI-14E	Buje
26.1	901708	R26.1-SCI-14E	Arandela plana
27	901709	R27-SCI-14E	Tornillo hexagonal M8x16
28	901710	R28-SCI-14E	Perilla de ajuste de cuchilla
29	901711	R29-SCI-14E	Perilla mariposa M8
31	901712	R31-SCI-14E	Riel deslizante superior
32	901713	R32-SCI-14E	Tuerca con arandela galvanizada
33	901714	R33-SCI-14E	Marco
35	901715	R35-SCI-14E	Tornillo de cruz
37	901716	R37-SCI-14E	Placa
38	901717	R38-SCI-14E	Tornillo de gota M8x20
39	901718	R39-SCI-14E	Guía de tornillo
40	901719	R40-SCI-14E	Tornillo hexagonal M6x20
42	901720	R42-SCI-14E	Soporte guía
43	901721	R43-SCI-14E	Arandela dentada 6 mm
44	901722	R44-SCI-14E	Tuerca hexagonal M6
45	901723	R45-SCI-14E	Ensamble guía de cuchilla
46	901724	R46-SCI-14E	Pieza deslizante
48	901725	R48-SCI-14E	Tornillo de guía de ajuste con buje
49	901726	R49-SCI-14E	Balero de bolas 608Z
49.1	901727	R49.1-SCI-14E	Buje inserto de balero
50	901728	R50-SCI-14E	Arandela plana 6 mm
51	901729	R51-SCI-14E	Guía soporte inferior
52	901730	R52-SCI-14E	Perno guía inferior



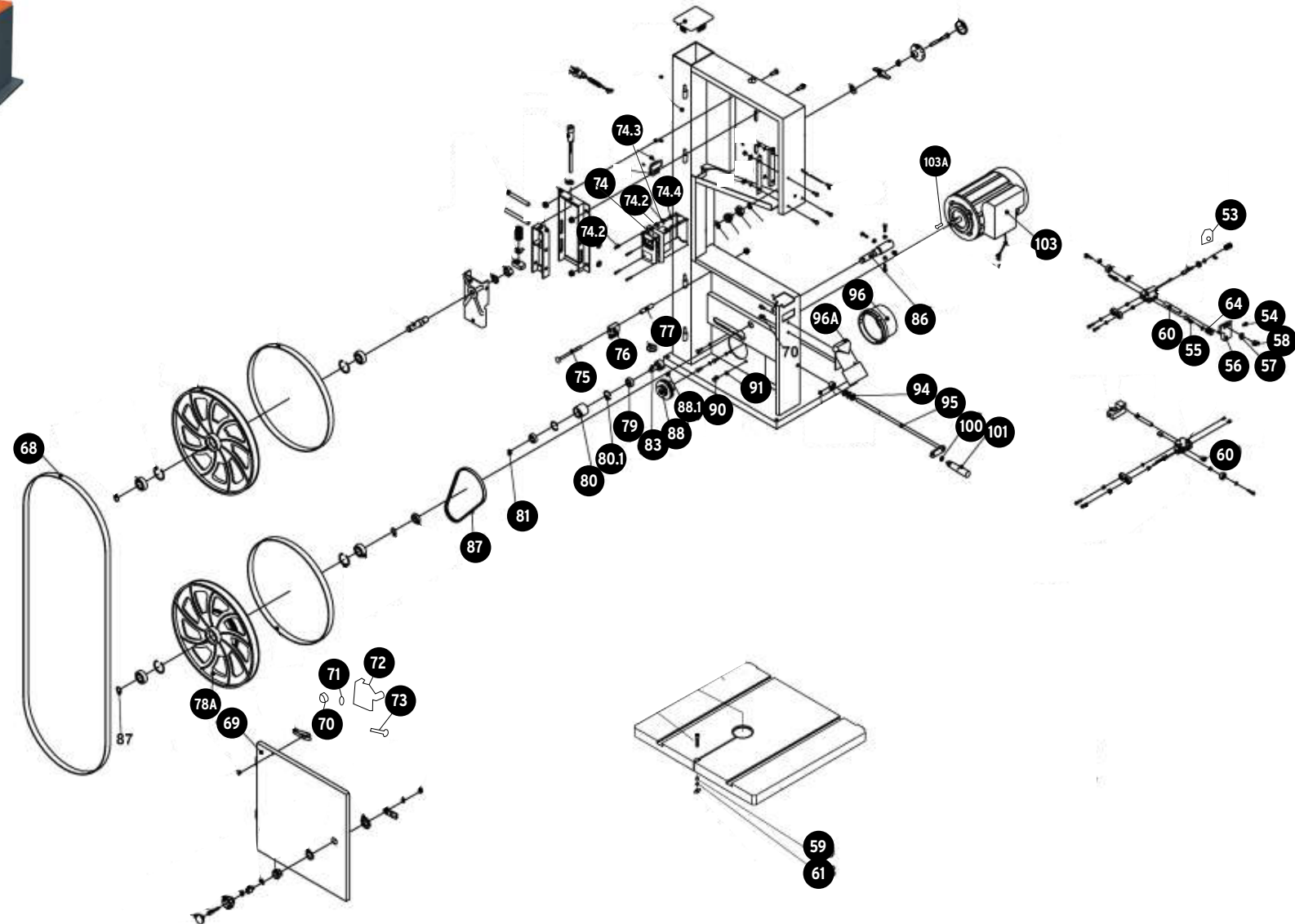
A

Si tienes dudas, llama a la
Línea de Comunicación Directa

800-0187-873 Exclusivo
para México

B

No.	Código	Clave	Descripción
53	901731	R53-SCI-14E	Guía de perno
54	901732	R54-SCI-14E	Tornillo opresor M6x12
55	901733	R55-SCI-14E	Perno guía superior
56	901734	R56-SCI-14E	Montura de guía superior
57	901735	R57-SCI-14E	Arandela plana 8 mm
58	901736	R58-SCI-14E	Tuerca hexagonal 5/16" x 18
59	901737	R59-SCI-14E	Arandela plana 6 mm
60	901738	R60-SCI-14E	Cilindro de montura de balero
61	901739	R61-SCI-14E	Buje
64	901740	R64-SCI-14E	Cilindro de montura de balero
68	901741	R68-SCI-14E	Sierra 93 1/2" x 3/8", 4dpp
69	901742	R69-SCI-14E	Puerta inferior
70	901743	R70-SCI-14E	Tuerca M4
71	901744	R71-SCI-14E	Arandela plana 4 mm
72	901745	R72-SCI-14E	Guarda de cinta
73	901746	R73-SCI-14E	Tornillo hexagonal M4x12
74	901747	R74-SCI-14E	Interruptor
74.1	901748	R74.1-SCI-14E	Tornillo del interruptor
74.2	901749	R73.2-SCI-14E	Tornillo de tierra
74.3	901750	R74.3-SCI-14E	Roldana dentada
74.4	901751	R74.4-SCI-14E	Roldana plana
75	901752	R75-SCI-14E	Tornillo de gota M8x100
76	901753	R76-SCI-14E	Cepillo
77	901754	R77-SCI-14E	Buje espaciador 8x50
78A	901755	R78A-SCI-14E	Ensamble de volante inferior
79	901756	R79-SCI-14E	Balero de bolas 6001Z
80	901757	R80-SCI-14E	Rueda de tensión
80.1	901758	R80.1-SCI-14E	Anillo retenedor
81	901759	R81-SCI-14E	Anillo retenedor 12x1
83	901760	R83-SCI-14E	Flecha deslizante
85	901761	R85-SCI-14E	Tuerca hexagonal M20x1.5
86	901762	R86-SCI-14E	Flecha de balero inferior
87	901763	R87-SCI-14E	Banda en V de hule
88	901764	R88-SCI-14E	Polea del motor
88.1	901765	R88.1-SCI-14E	Tornillo prisionero
90	901766	R90-SCI-14E	Tornillo hexagonal M6x16
91	901767	R91-SCI-14E	Arandela de presión M16
92	901768	R92-SCI-14E	Collar sujetador 10 mm
92.1	901769	R92.1-SCI-14E	Tornillo opresor
94	901770	R94-SCI-14E	Arandela plana
95	901771	R95-SCI-14E	Manivela
96	901772	R96-SCI-14E	Conexión para la extracción de polvo
96A	901773	R96A-SCI-14E	Salida de polvo de 2 1/2
96B	901774	R96B-SCI-14E	Tornillo allen M6x10
96C	901775	R96C-SCI-14E	Arandela plana
100	901776	R100-SCI-14E	Tuerca plana M6 galvanizada
101	901777	R101-SCI-14E	Manija de manivela
102	901778	R102-SCI-14E	Tornillo M6x55
103	901779	R103-SCI-14E	Motor 1 Hp 60Hz
103A	901780	R103A-SCI-14E	Cuña



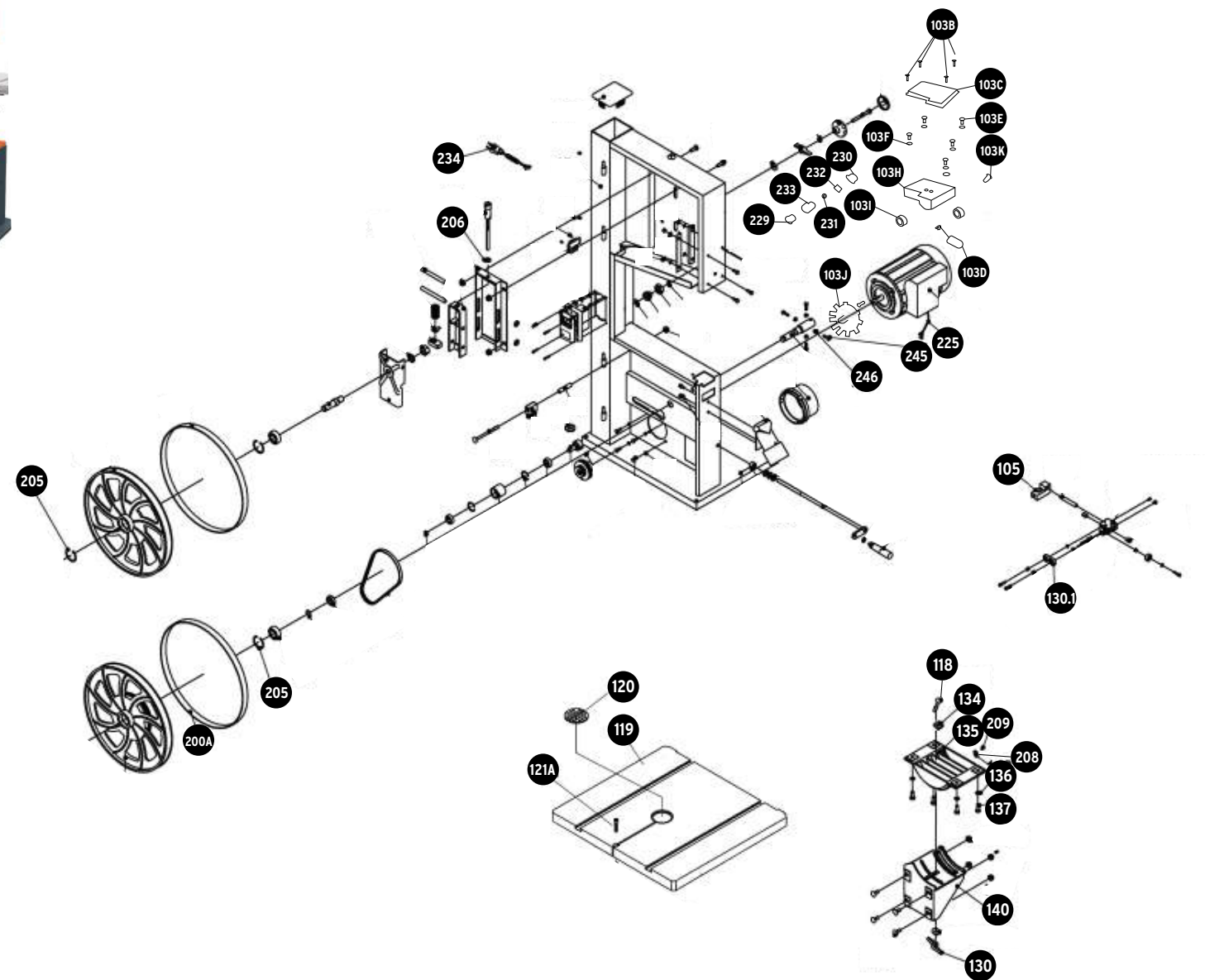
B

Si tienes dudas, llama a la
Línea de Comunicación Directa

800-0187-873 Exclusivo
para México

C

No.	Código	Clave	Descripción
103B	901781	R103B-SCI-14E	Tornillo de cruz
103C	901782	R103C-SCI-14E	Tapa de caja de capacitor
103D	901783	R103D-SCI-14E	Capacitor
103E	901784	R103E-SCI-14E	Tornillo de cruz
103F	901785	R103F-SCI-14E	Roldana de presión
103G	901786	R103G-SCI-14E	Roldana plana
103H	901787	R103H-SCI-14E	Caja de capacitor
103I	901788	R103I-SCI-14E	Baleros del motor
103J	901789	R103J-SCI-14E	Aspas de ventilador de motor
103K	901790	R103K-SCI-14E	Terminal
104	901791	R104-SCI-14E	Placa guía
105	901792	R105-SCI-14E	Soporte de guía
109	901793	R109-SCI-14E	Porta guía
112	901794	R112-SCI-14E	Perilla estriada
114	901795	R114-SCI-14E	Aranadela plana 6 mm
115	901796	R115-SCI-14E	Tornillo de gota M6x40
116	901797	R116-SCI-14E	Guía de apoyo corta
117	901798	R117-SCI-14E	Guía de perno
118	901799	R118-SCI-14E	Perno roscador M8x50
119	901800	R119-SCI-14E	Mesa
120	901801	R120-SCI-14E	Inserto de mesa
121A	901802	R121A-SCI-14E	Tornillo hexagonal M6x40
123	901803	R123-SCI-14E	Riel guía frontal con escala graduada
130	901804	R130-SCI-14E	Perilla mariposa M8
130.1	901805	R131.1-SCI-14E	Perilla mariposa
134	901806	R134-SCI-14E	Arandela plana
135	901807	R135-SCI-14E	Base angular de mesa
136	901808	R136-SCI-14E	Arandela dentada
137	901809	R137-SCI-14E	Tornillo hexagonal M8x20
140	901810	R140-SCI-14E	Soporte angular
200A	901811	R200A-SCI-14E	Hule de volante
201	901812	R201-SCI-14E	Ensamble guía angular y de apoyo
205	901813	R205-SCI-14E	Anillo C
206	901814	R206-SCI-14E	Arandela plana
208	901815	R208-SCI-14E	Indicador
209	901816	R209-SCI-14E	Tornillo del indicador
211	901817	R211-SCI-14E	Tornillo
212	901818	R212-SCI-14E	Arandela plana
213	901819	R213-SCI-14E	Arandela plana
214	901820	R214-SCI-14E	Tuerca hexagonal
225	901821	R225-SCI-14E	Cable del interruptor
229	901822	R229-SCI-14E	Tuerca de plástico
230	901823	R230-SCI-14E	Contratuerca de plástico
231	901824	R231-SCI-14E	Arandela de hule
232	901825	R232-SCI-14E	Opresor de cable
233	901826	R233-SCI-14E	Tuerca de plástico
234	901827	R234-SCI-14E	Cable de alimentación
240	901828	R240-SCI-14E	Buje de plástico
245	901829	R245-SCI-14E	Tornillo cabeza hexagonal
246	901830	R246-SCI-14E	Tuerca hexagonal



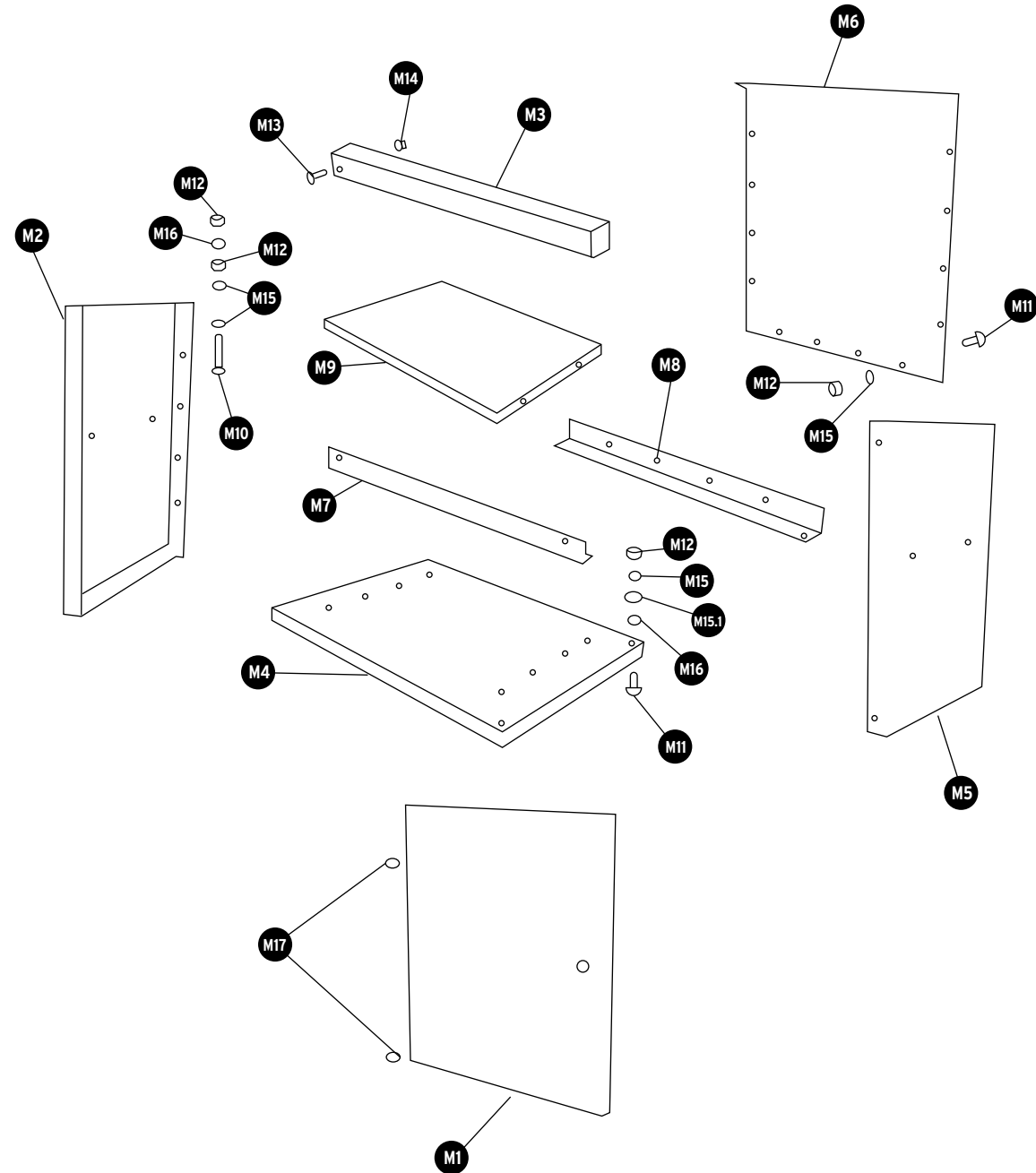
C

Si tienes dudas, llama a la
Línea de Comunicación Directa

800-0187-873 Exclusivo
para México

D

No.	Código	Clave	Descripción
1M	901831	R1M-SCI-14E	Puerta
2M	901832	R2M-SCI-14E	Panel izquierdo
3M	901833	R3M-SCI-14E	Tirante delantero
4M	901834	R4M-SCI-14E	Panel base
5M	901835	R5M-SCI-14E	Panel derecho
6M	901836	R6M-SCI-14E	Panel trasero
7M	901837	R7M-SCI-14E	Barra angular delantera
8M	901838	R8M-SCI-14E	Barra angular trasera
9M	901839	R9M-SCI-14E	Repisa
10M	901840	R10M-SCI-14E	Tornillo hexagonal
11M	901841	R11M-SCI-14E	Tornillo hexagonal
12M	901842	R12M-SCI-14E	Tuerca hexagonal
13M	901843	R13M-SCI-14E	Tornillo
14M	901844	R14M-SCI-14E	Tuerca de presión
15M	901845	R15M-SCI-14E	Arandela plana
15.1	901846	R15.1-SCI-14E	Arandela plana
16M	901847	R16M-SCI-14E	Arandela dentada
17M	901848	R17M-SCI-14E	Buje de puerta



C

Si tienes dudas, llama a la
Línea de Comunicación Directa

800-0187-873 Exclusivo
para México