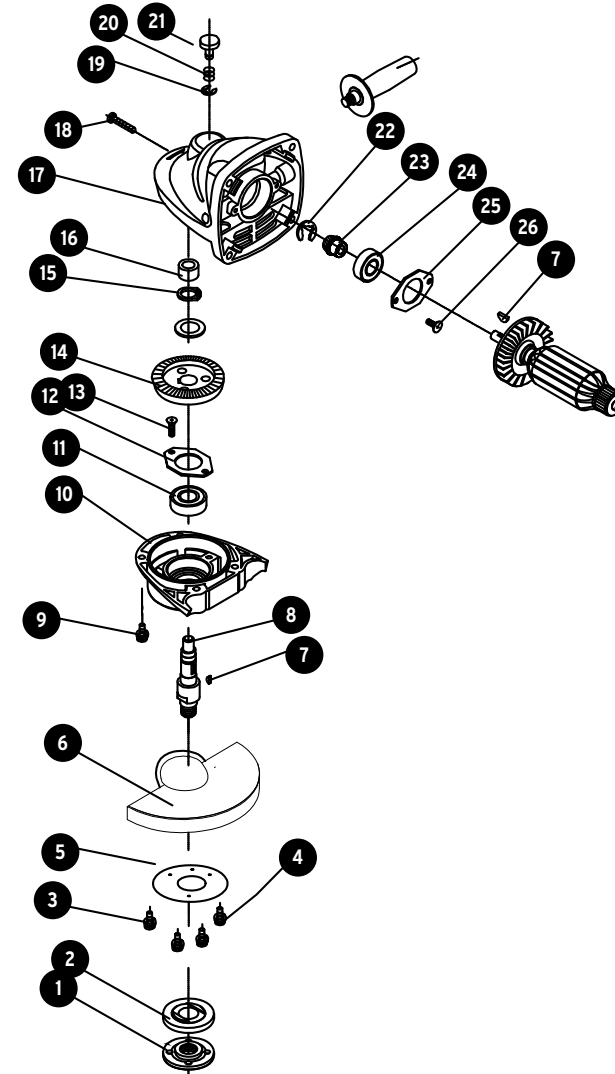


A

No.	Código	Clave	Descripción
1	907376	R1-ESMA-41-/2P2	Brida exterior
2	907377	R2-ESMA-41-/2P2	Brida interior
3	908389	R3-ESMA-41-/2P2	Tornillo M4x10
4	908390	R4-ESMA-41-/2P2	Rondana de presión
5	908391	R5-ESMA-41-/2P2	Retén de guarda
6	908392	R6-ESMA-41-/2P2	Guarda protectora
7	908393	R7-ESMA-41-/2P2	Cuña
8	907378	R8-ESMA-41-/2P2	Flecha o eje
9	908394	R9-ESMA-41-/2P2	Tornillo M4x14
10	908395	R10-ESMA-41-/2P2	Caja de baleros
11	907379	R11-ESMA-41-/2P2	Baleros 6000
12	908396	R12-ESMA-41-/2P2	Tapa de baleros
13	908397	R13-ESMA-41-/2P2	Tornillo M4x8 mm
14	907380	R14-ESMA-41-/2P2	Engrane
15	907381	R15-ESMA-41-/2P2	Seguro "C"
16	907381	R16-ESMA-41-/2P2	Balero de rodillos
17	908399	R17-ESMA-41-/2P2	Caja de engranes
18	908400	R18-ESMA-41-/2P2	Tornillo M4.2x20
19	907382	R19-ESMA-41-/2P2	Seguro "E"
20	907383	R20-ESMA-41-/2P2	Resorte
21	907381	R21-ESMA-41-/2P2	Seguro flecha
22	908401	R22-ESMA-41-/2P2	Seguro "E"
23	907385	R23-ESMA-41-/2P2	Piñón
24	907386	R24-ESMA-41-/2P2	Balero de bolas 629
25	908402	R25-ESMA-41-/2P2	Tapa de baleros

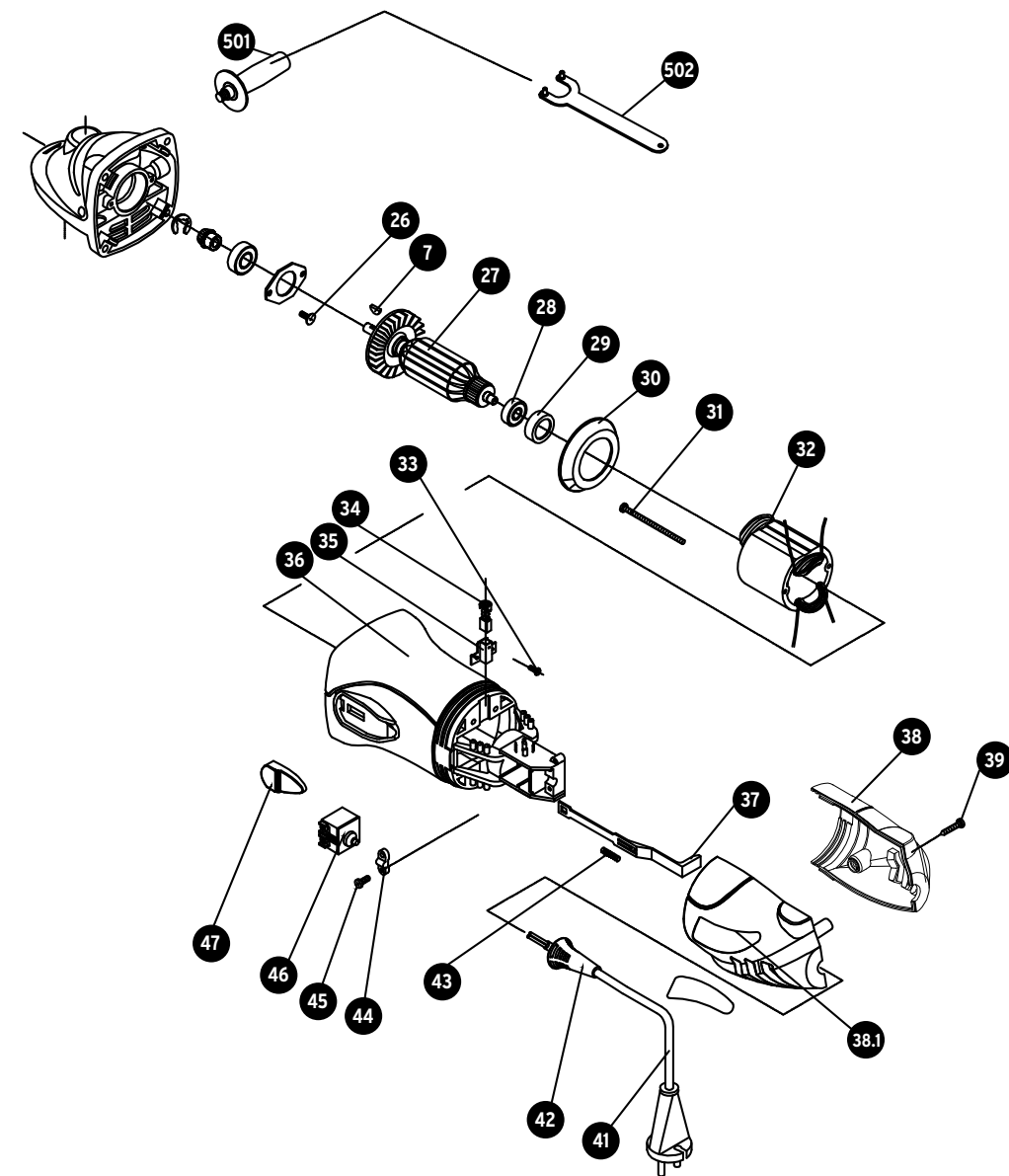


A



B

No.	Código	Clave	Descripción
26	908403	R26-ESMA-41-/2P2	Tornillo M4x8
27	907387	R27-ESMA-41-/2P2	Armadura
28	907388	R28-ESMA-41-/2P2	Balero de bolas 607
29	907389	R29-ESMA-41-/2P2	Cubierta de balero
30	908384	R30-ESMA-41-/2P2	Deflector
31	908385	R31-ESMA-41-/2P2	Tornillo M4x55
32	907390	R32-ESMA-41-/2P2	Campo
33	908405	R33-ESMA-41-/2P2	Remache
34	907391	R34-ESMA-41-/2P2	Carbón
35	907392	R35-ESMA-41-/2P2	Porta carbón
36	908407	R36-ESMA-41-/2P2	Carcasa
37	908408	R37-ESMA-41-/2P2	Leva
38	908409	R38-ESMA-41-/2P2	Cubierta post der.
38.1	908410	R38.1-ESMA-41-/2P2	Cubierta post izq.
39	908411	R39-ESMA-41-/2P2	Tornillo M4.2x16
41	907393	R41-ESMA-41-/2P2	Cable de alimentación
42	908412	R42-ESMA-41-/2P2	Protector de cable
43	908413	R43-ESMA-41-/2P2	Resorte
44	908414	R44-ESMA-41-/2P2	Opresor de cable
45	908415	R45-ESMA-41-/2P2	Tornillo M4.2x13
46	907394	R46-ESMA-41-/2P2	Interruptor
47	908416	R47-ESMA-41-/2P2	Botón de leva
501	908417	R501-ESMA-41-/2P2	Llave
502	908418	R502-ESMA-41-/2P2	Mango Aux.



B