

# TRUPER®

**Cuchilla plegable para mayor seguridad**

**Ideal para madera verde**

Foldable blade for added safety

Ideal for green wood

\*DPP: Dientes por pulgada

## Instrucciones

Al cortar ramas de más de 25 mm de diámetro:

1. Coloque el serrucho a 5 cm del tronco y corte desde abajo de la rama hasta que el serrucho se trabe.
2. Mueva el serrucho ligeramente a la derecha y realice un corte hacia abajo hasta desprender la rama.
3. Retire el resto de la rama. Se recomienda cortar lo más cerca del tronco, para no dañar la corteza.

## Mantenimiento

1. Para prolongar la vida útil del cuchillo, limpie y lubrique el serrucho después de cada uso.
2. Use un cepillo para eliminar el aserrín acumulado.
3. Frote cuidadosamente la hoja con un paño ligeramente aceitado o use un aerosol de aceite penetrante.
4. Para plegar la hoja, simplemente presione el botón ubicado en el mango.

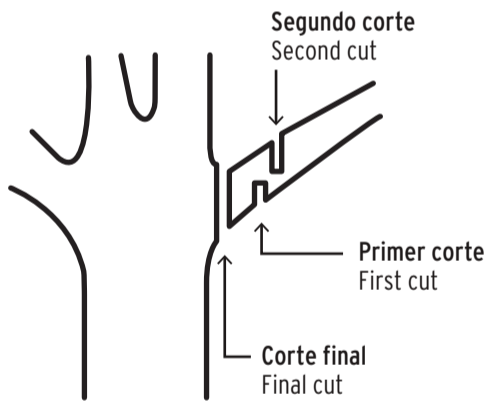
## Instructions

When cutting branches thicker than 1 inch:

1. Position the saw 2 inches from the trunk and make an upward cut on the underside of the branch until the saw gets stuck.
2. Shift the saw slightly to the right and cut downward until the branch detaches.
3. Remove any remaining part of the branch. To avoid damaging the bark, it's recommended to cut as close to the trunk as possible.

## Maintenance

1. To extend the saw's life, clean and lubricate it after every use.
2. Use a brush to clear away any sawdust.
3. Gently wipe the blade with a lightly oiled cloth or use a penetrating oil spray.
4. To fold the blade, simply press the button on the handle.



**CUCHILLA CURVA**  
CURVED BLADE



Este producto está garantizado por 10 años contra defectos de fabricación, funcionamiento y mano de obra. Para hacer válida la garantía o adquirir partes o refacciones, deberá presentar el producto en Corregidora 35, Col. Centro, Alc. Cuauhtémoc, CDMX C.P. 06060 o en el establecimiento donde lo compró. Para dudas o comentarios consulte [WWW.TRUPER.COM](http://WWW.TRUPER.COM) o llame al 800 018 7873.

Made in/Hecho en China. Importado por TRUPER, S.A. de C.V. Parque Industrial 1, Parque Industrial Jilotepec, Jilotepec, Edo. de Méx. C.P. 54257. 08-2025

Fecha de compra:

