

Bomba extractora con manivela Rotary drum pump

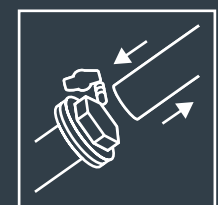
0.3 L

Litros por bombeo
10 oz per rotation

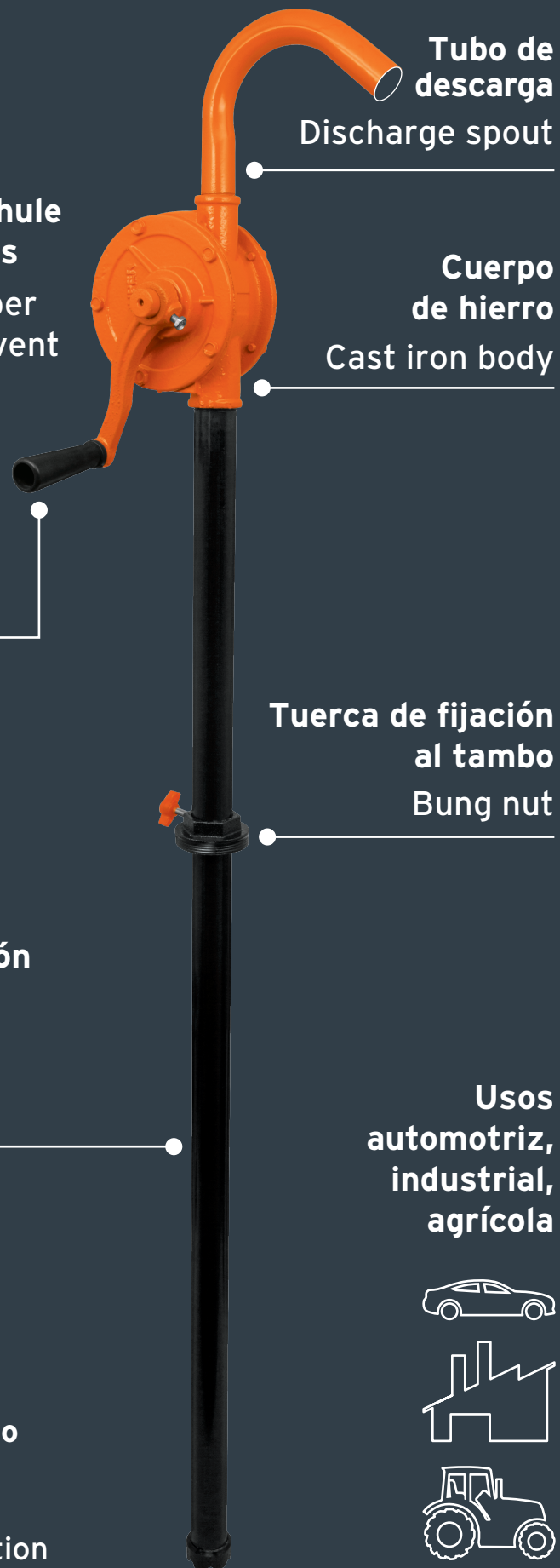
Empaque resistente de hule que evita fugas
Resistant rubber seal helps prevent leaks

Manivela
Crank handle

Tubo de succión desmontable en 3 piezas
Three-piece suction tube



Facilita su almacenamiento y transporte
Easy storage and transportation



Tubo de descarga
Discharge spout

Cuerpo de hierro
Cast iron body

Tuerca de fijación al tambor
Bung nut

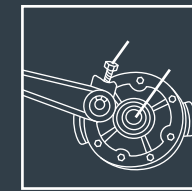
Usos automotriz, industrial, agrícola



ARMADO DE LA MANIVELA CON LA BOMBA

Enrosque el eje metálico de la bomba (A) en la manivela hasta que quede alineado con la parte trasera del tornillo (B) y ajústelo contra la manivela.

NOTA: Para asegurarse de que el montaje es correcto, el mango de plástico debe girar libremente sobre el eje metálico roscado.



ARMADO DE TUBO

1. Enrosque el adaptador a un tubo.
2. Una el tubo 1 con el tubo 2.
3. Conecte el tubo 3 al ensamblaje realizado en el paso anterior.
4. Instale el filtro de junta en el tubo 3.

NOTA: Para asegurar las uniones, utilice cinta sella rosca (no incluida) en cada conexión de los tubos.



MODO DE USO

1. Coloque el tubo de la bomba dentro del tambor.
2. Gire la manivela para extraer el líquido. Se extraen 0.3 litros con cada bombeo.

LUBRICACIÓN:

1. Aplique lubricante de teflón en el cuerpo de la bomba.
2. Si se utiliza la bomba para extraer solvente, es necesario lubricarla una vez por semana o más, según la frecuencia de uso.
3. Después de cada uso, enjuague completamente la bomba con un solvente adecuado para el material que se ha bombeado.

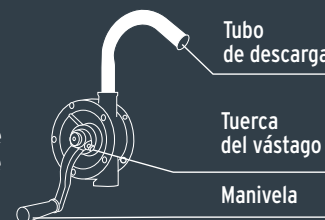
PURGUE LA BOMBA

Después de ensamblar el tubo de succión, debe purgar la bomba.

1. Desenrosque la tuerca del tubo de descarga y quite el tubo.
2. Llene el cuerpo con el líquido que se va a bombear.
3. Una vez llena la bomba, coloque nuevamente el tubo de descarga y apriete la tuerca.

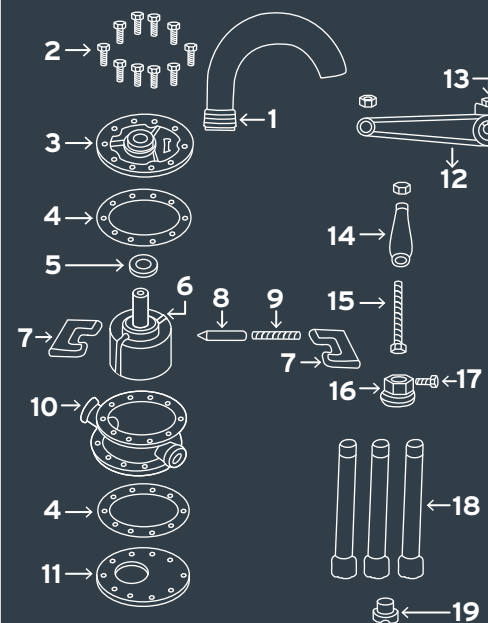
4. Mueva la manivela varias veces para eliminar el vacío interno hasta que el líquido comience a fluir.

NOTA: Si hay fuga en el vástago, apriete la tuerca de este manualmente. (No debe ser apretada con alguna herramienta).



LISTA DE PARTES

No.	Descripción	Cantidad
1	Tubo de descarga	1
2	Tornillo y tuerca	20
3	Cubierta frontal	1
4	Junta	2
5	Sello para aceite	1
6	Rotor	1
7	Aspa	2
8	Eje	1
9	Resorte del aspa	1
10	Cilindro	1
11	Cubierta trasera	1
12	Manivela	1
13	Tornillo de fijación	1
14	Mango	1
15	Eje del mango	1
16	Tapón adaptador	1
17	Tornillo de bloqueo	1
18	Tubo de succión	3
19	Filtro	1



Ideal para extraer líquidos de tambos industriales
Ideal for dispensing fluids out of drums

Para usarse con			
Aceite	Diesel	Petróleo	Queroseno

CARACTERÍSTICAS

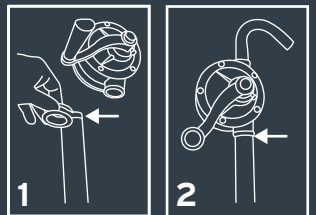
Flujo: 0.3 litros por bombeo
Peso: 3.4 kg (7.4 lb)
Longitud del tubo: 1 m (39")
Tambor: Hasta 200 litros (53 galones)

INSTRUCTIVO

Lea atentamente estas instrucciones antes de utilizar la bomba.

ANTES DE USAR LA BOMBA

1. Coloque cinta sella rosca (no incluida) en la conexión entre el tubo de succión y el cuerpo de la bomba.
2. Verifique que esté bien sellado.
3. Si entra aire por esta parte, la bomba puede no funcionar de manera adecuada.



MANTENIMIENTO

1. En algunas aplicaciones, la condensación o la presencia de agua en los fluidos pueden causar acumulación de residuos dentro de la bomba, lo que podría ocasionar que se atasque.
2. En la mayoría de los casos, se puede desatascar introduciendo aceite en la abertura del tubo y moviendo la manivela varias veces.
3. Se recomienda limpiar la bomba antes y después de cada uso, especialmente si ha estado almacenada por largos periodos.
4. Es aconsejable también aplicar cinta sella rosca (no incluida) en la conexión del tubo de descarga para evitar fugas durante el uso.

⚠ ADVERTENCIA

NO USAR CON TÍNER, AGUA O LÍQUIDOS CORROSIVOS

Este producto está garantizado por 10 años contra defectos de fabricación, funcionamiento y mano de obra. Para hacer válida la garantía o adquirir partes o refacciones, deberá presentar el producto en Corregidora 35, Col. Centro, Alc. Cuauhtémoc, CDMX C.P. 06060 o en el establecimiento donde lo compró.

Para dudas o comentarios consulte WWW.TRUPER.COM o llame al 800 018 7873.

Made in/Hecho en China. Importado por TRUPER, S.A. de C.V. Parque Industrial 1, Parque Industrial Jilotepec, Jilotepec, Edo. de Méx. C.P. 54257. 09-2025

Fecha de compra:

