

**Códigos: 11773**  
**11775****Modelos: CAZ-90X**  
**CAZ-120X****INSTRUCCIONES DE USO:**

Lea atentamente estas instrucciones antes de utilizar el cortador de azulejos. Si no tiene experiencia utilizando esta herramienta, le aconsejamos practicar primero con mosaicos viejos.

**GENERAL**

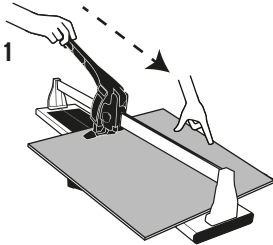
- 1 El cortador de azulejos está equipado con una cuchilla de corte reemplazable.
- 2 Guarde el cortador después de usarlo en un lugar seguro y seco, lejos del alcance de los niños.
- 3 Utilice el cortador únicamente para cortar y romper mosaicos esmaltados. No lo utilice para otros propósitos.
- 4 No corte mosaicos cuando haya cables y extensiones eléctricas en el piso.
- 5 Utilice el cortador de azulejos sobre una superficie plana y sólida.



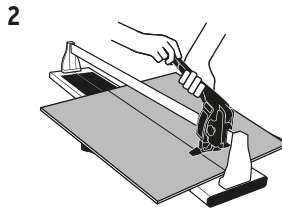
**⚠ ATENCIÓN** Durante el corte de los mosaicos pueden formarse bordes afilados.

**CORTE Y RUPTURA DE MOSAICOS**

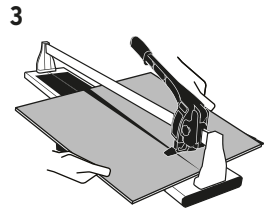
- 1 Marque con un lápiz suave el lugar donde hará el corte del mosaico.
- 2 Coloque el mosaico hasta el tope (regleta graduada) y con la cara esmaltada hacia arriba.
- 3 Acomode el mosaico para que la línea realizada con el lápiz se alinee por debajo de la cuchilla (puede desplazar los soportes laterales para que el mosaico tenga mayor área de apoyo sobre ellos).
- 4 Levante y deslice la palanca hacia la parte trasera del mosaico (parte opuesta a la regleta graduada) sin que la cuchilla raye el mosaico.
- 5 Baje la palanca para que la cuchilla tenga contacto con la parte final del mosaico.
- 6 Presione con la fuerza necesaria para comenzar a rayar el mosaico.
- 7 Con una presión constante y uniforme deslice la palanca con dirección a la regleta graduada, debe de ser con la misma intensidad sobre todo el desplazamiento del rayado.
- 8 Levante la palanca y deslice hacia la parte delantera del mosaico (parte cercana a la regleta graduada).
- 9 Baje la palanca para que el rompedor toque el mosaico y aumente la presión hasta que se rompa el mosaico.
- 10 Retire el mosaico cortado y limpie la zona de trabajo, para evitar restos del mosaico que afecten en los siguientes cortes.a



1  
Raye con la cuchilla el mosaico de una sola pasada de atrás hacia adelante (parte cercana a la regleta graduada)



2  
Baje el rompedor colocándolo en la parte delantera del mosaico, presione hasta romper el mosaico



3  
Separe el mosaico cortado y limpie la zona de trabajo

**MANTENIMIENTO**

Si no utiliza su cortador de mosaicos por un período prolongado, le recomendamos aceitar ligeramente los rieles y la palanca. Utilice cuchillas de repuesto TRUPER<sup>®</sup>.

Este producto está garantizado por 10 años contra defectos de fabricación, funcionamiento y mano de obra. Para hacer válida la garantía o adquirir partes o refacciones, deberá presentar el producto en Corregidora 22, Col. Centro, Alc. Cuauhtémoc, CDMX C.P. 06060 o en el establecimiento donde lo compró. Para dudas o comentarios consulte [www.truper.com](http://www.truper.com) o llame al 800 018 7873. Made in/Hecho en China. Importado por Truper, S.A. de C.V. Parque Industrial 1, Parque Industrial Jilotepec, Jilotepec, Edo. de Méx. C.P. 54257.

Fecha de compra: