

12045
CCU-C6



TRUPER®

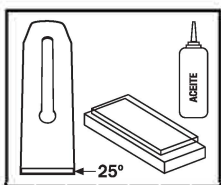
Cuchillas fabricadas en acero SK2 para mayor durabilidad del filo

SK2 steel blade excellent edge retention

Espesor / Thickness: 1,8 mm

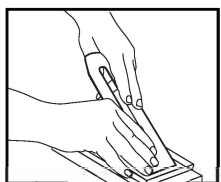
Instrucciones de afilado:

Blade honing:



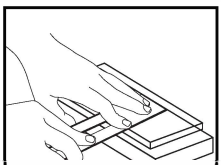
La cuchilla tiene un ángulo de corte de 25°, afile usando una piedra de asentar de buena calidad lubricada con aceite delgado.

The blade is supplied at a ground angle of 25°, hone with a good quality, sharpening stone lubricated with a thin machine oil.



Para mantener el ángulo de corte correcto, coloque la cuchilla del cepillo en la piedra con el borde trasero ligeramente levantado. Afile la cuchilla hasta que se forme una rebaba.

To keep the correct cut angle, place the blade on the stone with the back edge slightly separated. Hone the bevel along the stone, until a burr is formed.



Para eliminar la rebaba, ponga la cuchilla contra la piedra con el filo hacia arriba y frótelas ligeramente.

Lay the blade flat on the sharpening stone with bevel up. A few light strokes along the stone will remove the burr.

⚠ ATENCIÓN Producto punzocortante y con bordes afilados. Use guantes y lentes de seguridad. Manténgase fuera del alcance de los niños.

⚠ CAUTION Cutting edges, sharp-edged product. Wear safety gloves and goggles. Keep out of reach of children.

11-2022

Importado por **Truper, S.A. de C.V.**
Parque Industrial 1, Parque Industrial
Jilotepec, Jilotepec, Edo. de Méx.
C.P. 54257 Made in/Hecho en China,
Tel.: 76 1782 9100. **www.truper.com**



7 501206 691250