

ESPAÑOL
ENGLISH

 **TRUPER®**

Instructivo

Pluma hidráulica plegable



NOTA IMPORTANTE: Este producto no debe quedar expuesto a goteo o salpicaduras por líquidos.

Modelo

Código

PHF-2

12888



 **ATENCIÓN**



Lea este Instructivo por completo antes de usar la herramienta.



CONSERVE ESTE INSTRUCTIVO

Usted necesitará el instructivo para verificar las reglas de seguridad y precaución, instrucciones de ensamble, procedimientos de mantenimiento y operación.

Mantenga su factura junto con este instructivo. Escriba el número de factura en la parte interna de la cubierta frontal. Guarde el instructivo y la factura en un lugar seco y seguro para futuras referencias.

INSTRUCCIONES DE SEGURIDAD



AVISO: Cuando utilice este equipo, siempre deben seguirse algunas precauciones básicas de seguridad para reducir riesgos de daños personales y daños al mismo.

Antes de utilizarse, por favor lea completo este instructivo. Entender y utilizar este producto con apego a las instrucciones es importante para conocer las limitaciones y aplicaciones de este producto.

No seguir las instrucciones de aplicación, operación y mantenimiento adecuadamente puede resultar en serias heridas al operador y a quienes lo rodean.

ADVERTENCIAS DE SEGURIDAD Y PRECAUCIONES

1. **MANTENGA EL ÁREA DE TRABAJO LIMPIA.** Las áreas desordenadas pueden causar daños severos.



2. **MANTENGA A LOS NIÑOS ALEJADOS.** Todos los niños deberán permanecer lejos del área de trabajo. No permita que manejen la herramienta.

3. **NO ENSAMBLE NI OPERE LA PLUMA HIDRÁULICA SI SE ENCUENTRA BAJO LA INFLUENCIA DEL ALCOHOL O DROGAS.** Lea las etiquetas de advertencias que contengan los medicamentos para determinar si se encuentra en estado de maniobrar la herramienta. Si tiene alguna duda, no intente ensamblar ni operar la herramienta.

4. **EVITE MOVER LAS PARTES DE LA HERRAMIENTA MIENTRAS SE ENCUENTRA OPERÁNDOLA.** Mantenga los dedos y manos lejos de las partes en movimiento.

5. **UTILICE PROTECCIÓN PARA LOS OJOS.** Utilice lentes de seguridad certificados por ANSI.



6. **VISTA APROPIADAMENTE.** Cuando utilice la pluma hidráulica, utilice guantes protectores y zapatos anti derrapantes o de seguridad.

7. **NO SOBRE-REACCIONE.** Mantenga los pies en una posición apropiada y siempre mantenga el equilibrio.

8. **MANTÉNGASE ALERTA.** Vigile lo que se encuentra haciendo. Utilice su sentido común. No opere la herramienta si se encuentra cansado.

9. **EL LÍMITE DE CARGA ES 2 TONELADAS.** No opere la pluma hidráulica más allá de su capacidad nominal.

10. **REFACCIONES Y ACCESORIOS.** Cuando dé mantenimiento, utilice sólo refacciones idénticas. Sólo utilice accesorios diseñados para esta herramienta.

11. **ALMACENAMIENTO.** Cuando no se encuentre utilizando su herramienta deberá estar guardada en la posición de cerrado y en

un lugar seco para evitar la oxidación. Para su seguridad guarde la herramienta en un gabinete cerrado y lejos del alcance de los niños.

ESPECIFICACIONES

Capacidad máxima:	2 toneladas	
Dimensiones:	163 cm x 85 cm x 148 cm	
Longitud total:	70 cm (plegado) 176 cm (desplegado)	

Longitud del brazo de levantamiento:

1/2 tonelada	(500 kg)	159 cm
1 tonelada	(1 000 kg)	141 cm
1 1/2 toneladas	(1 500 kg)	123 cm
2 toneladas	(2 000 kg)	104 cm

ENSAMBLE

⚠ ADVERTENCIA PARA PREVENIR SERIAS HERIDAS E INCLUSO LA MUERTE: Los tornillos correctos deberán ser utilizados durante el ensamble. Cuidadosamente compare los tornillos con las ilustraciones y las medidas mostradas en la lista de partes y en los diagramas de la herramienta cerca de la parte final de este instructivo para asegurarse de que se encuentra utilizando los tornillos apropiados y en el lugar correcto. Si tiene algunas dudas consulte en un Centro de Servicio Autorizado Truper.

Para un seguro y fácil ensamble, asegúrese de que sean dos personas las que llevan a cabo el proceso de ensamble.

1. Coloque las dos ruedas traseras 90 mm (3 1/2") a la base del bastidor utilizando el tornillo, arandela y tuerca. Adjunte las dos ruedas del centro 75 mm (3") a la base del bastidor utilizando el tornillo, arandela y tuerca. Apriételas.

2. Coloque las dos ruedas frontales 90 mm (3 1/2") a las extensiones frontales utilizando el tornillo, arandela y tuerca, apriételas. Utilizando los 4 pernos con anillo, ensamble las extensiones frontales a la base del bastidor.

Nota: Para insertar los pernos con anillo, levante la base del bastidor hasta que las perforaciones se encuentren alineadas. Después de que los pernos con anillo hayan sido insertados, inserte una chaveta a través de la pequeña perforación hasta el final de cada uno de los pernos con anillo hasta que atore en su lugar. Asegúrese que todos los pernos con anillo se encuentran asegurados antes de proceder con los siguientes pasos.

3. Utilizando los tornillos, arandela y tuerca asegure el poste a la base del bastidor.

4. Ensamblando los soportes a la base del bastidor utilizando los dos tornillos, arandela y tuerca de la parte inferior de los soportes y el tornillo, arandela y tuerca por la parte superior.

Apriete el tornillo después de que los soportes se encuentran en su lugar. Nota: las curvas de los soportes deberán estar cara afuera en la parte superior e inferior.

5. Coloque el Brazo de levantamiento sobre el poste y asegúrelos con un tornillo, arandela y tuerca.

6. Ensamble la parte inferior trasera de la unidad hidráulica en el poste utilizando un tornillo, arandela y tuerca.

7. Asegure la parte superior de la unidad hidráulica al brazo de levantamiento utilizando un tornillo, arandela y tuerca.

- Deslice la extensión del brazo de levantamiento dentro del brazo de levantamiento y asegure a la carga nominal decidida, utilizando un tornillo, brida y tuerca.
- Adjunte el gancho y la cadena a la parte final de la extensión del brazo de levantamiento utilizando un tornillo, arandela, arandela con muelle y tuerca.

OPERACIÓN

Nota: La herramienta no se debe utilizar para propósitos aeronáuticos.

- Ajustando la extensión del brazo de levantamiento a la posición de peso límite que excede el peso que usted levantará. Asegure el tornillo apretándolo, con la arandela y la tuerca.

⚠ ADVERTENCIA Nunca se pare sobre un objeto que se encuentre levantado en la pluma hidráulica. Existe la posibilidad de que la carga se desplace del gancho y la cadena. Un objeto que cae de la pluma puede causar serias heridas.

- Mueva la pluma, de tal forma que el gancho y la cadena se encuentren directamente encima del producto que vaya a ser levantado.

- Asegure el gancho a la cadena de la carga a levantar.

- Para levantar el brazo de levantamiento, gire la válvula liberadora por completo en dirección de las manecillas del reloj. Inserte el mango dentro de la base de la bomba y bombeé repetidamente hasta que el objeto haya sido levantado a la altura decidida.

⚠ ADVERTENCIA NO MUEVA LA PLUMA MIENTRAS TENGA CARGA. Las ruedas no están diseñadas para rodar cuando la pluma está levantando objetos pesados.

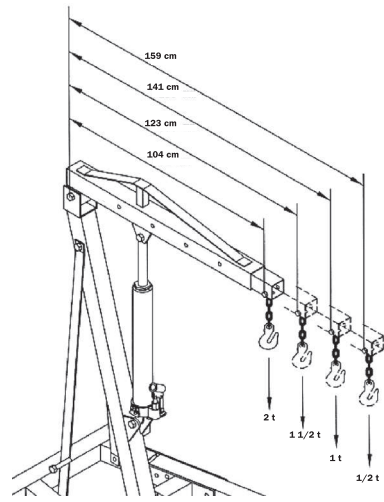
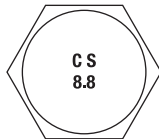
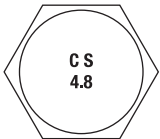
- Para bajar la pluma, lentamente gire la válvula liberadora en dirección contraria de las manecillas del reloj.

Plegando el cuadro

⚠ ADVERTENCIA No plegue la pluma mientras se encuentra cargada.

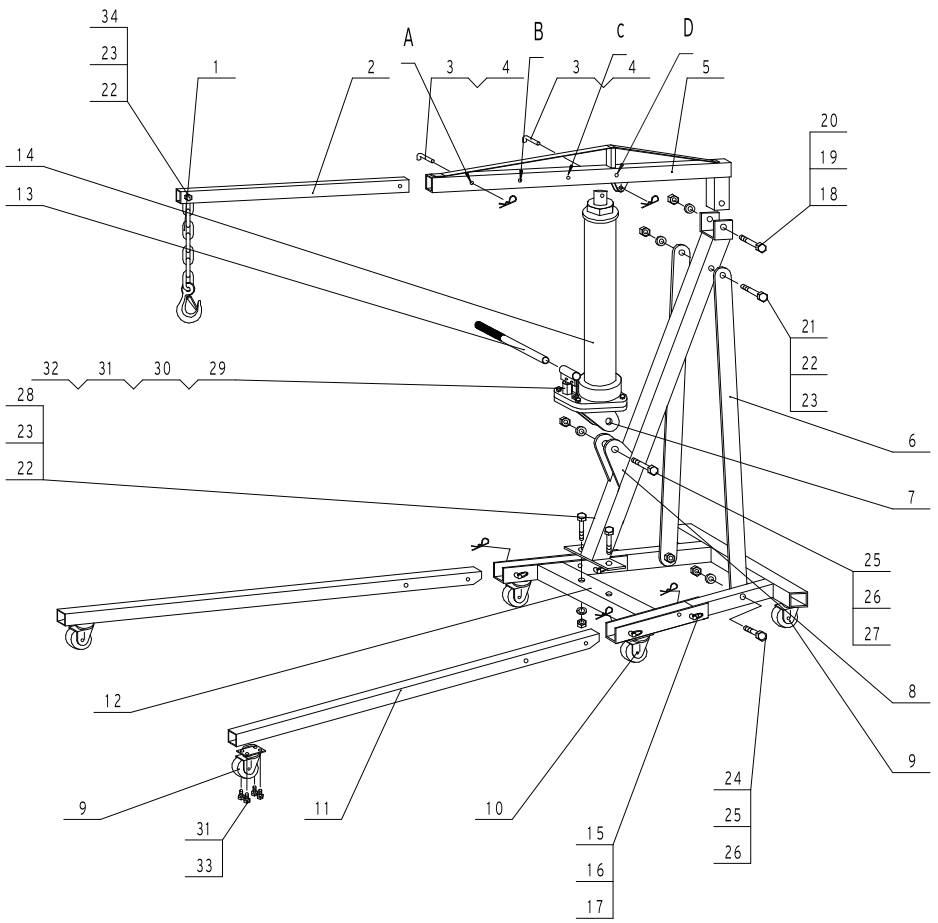
- Baje la pluma totalmente.
- Remueva las chavetas de la parte frontal de los pernos con anillos. Deje los pernos con anillos traseros.
- Levante la extensión frontal hasta que descansa en contra del poste.
- Inserte perno con anillo frontal en la ranura mediana de la base del basitidor.

Identificación del grado de tornillo



LISTA DE PARTES

Parte	Descripción	Cantidad
1	Gancho y cadena	1
2	Extensión del Brazo de levantamiento	1
3	Chaveta tipo R	2
4	Pasador de seguridad	2
5	Brazo de levantamiento	1
6	Soporte de fijación	2
7	Base hidráulica	1
8	Poste principal	1
9	Rueda de 90 mm (3 1/2")	4
10	Rueda 75 mm (3")	2
11	Pierna plegable	2
12	Base	1
13	Mango	1
14	Unidad hidráulica	1
15	Pin	4
16	Chaveta tipo R	4
17	Perno con anillo	4
18	Tornillo M20x110	1
19	Tuerca M20	1
20	Diam. 20 Arandela	1
21	Tornillo M14x100	1
22	Diam. 14 Arandela	4
23	Tuerca M14	4
24	Tornillo M16x100	2
25	Tuerca M16	3
26	Diam. 16 Arandela	3
27	Tornillo M16x90	1
28	Tornillo M14x95	2
29	Tornillo M8x10	2
30	Tuerca M8	2
31	Diam. 8 Arandela con muelle	26
32	Diam. 8 Arandela	2
33	Tornillo M8x10	24
34	Tornillo M8x10	1



- AGUASCALIENTES** **DE TODO PARA LA CONSTRUCCIÓN**
GRAL. BARRACÁN #1201, COL. GREMIAL, C.P. 20030,
AGUASCALIENTES, AGS. TEL.: 01 (449) 994 0537
- BAJA CALIFORNIA** **SUCURSAL TIJUANA**
AV. LA ENCANTADA, LOTE #5, PARQUE INDUSTRIAL EL
FLORIDO II, C.P. 22244, TIJUANA, B.C.
TEL.: 01 (664) 969 5100
- BAJA CALIFORNIA SUR** **FIX FERRETERÍAS**
FELIPE ANGELES ESQ. RUIZ CORTÉZ S/N, COL. PUEBLO
NUEVO, C.P. 23670, CD. CONSTITUCIÓN, B.C.S.
TEL.: 01 (613) 132 1115
- CAMPECHE** **TORNILLERÍA Y FERRETERÍA AAA**
AV. ALVARO OBREGÓN #324, COL. ESPERANZA
C.P. 24080 CAMPECHE, CAMP. TEL.: 01 (981) 815 2808
- CHIAPAS** **FIX FERRETERÍAS**
AV. CENTRAL SUR #27, COL. CENTRO, C.P. 30700,
TAPACHULA, CHIS. TEL.: 01 (962) 118 4083
- CHIHUAHUA** **SUCURSAL CHIHUAHUA**
AV. SILVESTRE TERRAZAS #128-11, PARQUE INDUSTRIAL
BAFAR, CARRETERA MÉXICO CUAUHTÉMOC, C.P. 31415,
CHIHUAHUA, CHIH. TEL. 01 (614) 434 0052
- MEXICO CITY** **FIX FERRETERÍAS**
EL MONSTRUO DE CORREGIDORA, CORREGIDORA # 22,
COL. CENTRO, C.P. 06060, CUAUHTÉMOC, CDMX.
TEL: 01 (55) 5522 5031 / 5522 4861
- COAHUILA** **SUCURSAL TORREÓN**
CALLE METAL MECÁNICA #280, PARQUE INDUSTRIAL
ORIENTE, C.P. 27278, TORREÓN, COAH.
TEL.: 01 (871) 209 68 23
- COLIMA** **BOMBAS Y MOTORES BYMTESA DE MANZANILLO**
BLVD. MIGUEL DE LA MADRID #190, COL. 16 DE
SEPTIEMBRE, C.P. 28239, MANZANILLO, COL.
TEL.: 01 (314) 332 1986 / 332 8013
- DURANGO** **TORNILLOS ÁGUILA, S.A. DE C.V.**
MAZURIO #200, COL. LUIS ECHEVERRÍA, DURANGO,
DGO.TEL.: 01 (618) 817 1946 / 01 (618) 818 2844
- ESTADO DE MÉXICO** **SUCURSAL CENTRO JILOTEPEC**
AV. PARQUE INDUSTRIAL #1-A, JILOTEPEC, C.P. 54240,
JILOTEPEC, EDO. DE MÉX.
TEL: 01 (761) 782 9101 EXT. 5728 Y 5102
- GUANAJUATO** **ÍA. FERRETERA NUEVO MUNDO S.A. DE C.V.**
AV. MÉXICO - JAPÓN #225, CD. INDUSTRIAL, C.P. 38010,
CELAYA, GTO. TEL.: 01 (461) 617 7578 / 79 / 80 / 88
- GUERRERO** **CENTRO DE SERVICIO ECLIPSE**
CALLE PRINCIPAL MZ1 LT. 1, COL. SANTA FE, C.P. 39010,
CHILPANCIINGO, GRO. TEL.: (747) 478 5793
- HIDALGO** **FERREPRECIOS S.A. DE C.V.**
LIBERTAD ORIENTE #304 LOCAL 30, INTERIOR DE PASAJE
ROBLEDO, COL. CENTRO, C.P. 43600, TULANCINGO,
HGO. TEL.: 01 (775) 753 6615 / 01 (775) 753 6616
- JALISCO** **SUCURSAL GUADALAJARA**
AV. ADOLFO B. HORN # 6800, COL: SANTA CRUZ DEL
VALLE, C.P.: 45655, TLAJOMULCO DE ZUÑIGA, JAL.
TEL.: 01(33) 3606 5285 AL 90
- MICHOACÁN** **FIX FERRETERÍAS**
AV. PASEO DE LA REPÚBLICA #3140-A, COL.
EX-HACIENDA DE LA HUERTA, C.P. 58050, MORELIA,
MICH. TEL.: 01 (443) 334 6858
- MORELOS** **FIX FERRETERÍAS**
CAPITÁN ANZURES #95, ESQ. JOSÉ PERDIZ, COL.
CENTRO, C.P. 62740, CUAUTLA, MOR.
TEL.: 01 (735) 352 8931
- NAYARIT** **HERRAMIENTAS DE TEPIC**
MAZATLÁN #117, COL. CENTRO, C.P. 63000, TEPIC, NAY.
TEL.: 01 (311) 258 0540
- NUEVO LEÓN** **SUCURSAL MONTERREY**
AV. STIVA #275, PARQUE INDUSTRIAL STIVA BARRAGAN,
SAN NICOLÁS DE LOS GARZA, C.P. 66420, MONTERREY,
N.L. TEL.: 01 (81) 8352 8791 / 01 (81) 8352 8790
- OAXACA** **FIX FERRETERÍAS**
AV. 20 DE NOVIEMBRE #910, COL. CENTRO, C.P. 68300,
TUXTEPEC, OAX. TEL.: 01 (287) 106 3092
- PUEBLA** **SUCURSAL PUEBLA**
AV. PERIFÉRICO #2-A, SAN LORENZO ALMECATLA,
C.P. 72710, CUAUHTLACINGO, PUE.
TEL.: 01 (222) 282 8282 / 84 / 85 / 86
- QUERÉTARO** **ARU HERRAMIENTAS S.A DE C.V.**
AV. PUERTO DE VERACRUZ #110, COL. RANCHO DE
ENMEDIO, C.P. 76842, SAN JUAN DEL RÍO, QRO.
TEL.: (427) 268 4544
- QUINTANA ROO** **FIX FERRETERÍAS**
CARRETERA FEDERAL MZ. 46 LT. 3 LOCAL 2, COL. EJIDAL,
C.P. 77710 PLAYA DEL CARMEN, Q.R.
TEL. 01 (984) 267 3140
- SAN LUIS POTOSÍ** **FIX FERRETERÍAS**
AV. UNIVERSIDAD #1850, COL. EL PASEO, C.P. 78320,
SAN LUIS POTOSÍ, S.L.P. TEL.: 01 (444) 822 4341
- SINALOA** **SUCURSAL CULIACÁN**
AV. JESÚS KUMATE SUR #4301, COL. HACIENDA DE LA
MORA, C.P. 80143, CULIACÁN, SIN.
TEL.: 01 (667) 173 9139 / 173 8400
- SONORA** **FIX FERRETERÍAS**
CALLE 5 DE FEBRERO #517, SUR LT. 25 MZ. 10, COL.
CENTRO, C.P. 85000, CD. OBREGÓN, SON.
TEL.: 01 (644) 413 2392
- TABASCO** **SUCURSAL VILLAHERMOSA**
CALLE HELIO LOTES 1, 2 Y 3 MZ. #1, COL. INDUSTRIAL,
2A ETAPA, C.P. 86010, VILLAHERMOSA, TAB.
TEL.: 01 (993) 353 7244
- TAMAULIPAS** **VM ORINGS Y REFACCIONES**
CALLE ROSITA #527 ENTRE 20 DE NOVIEMBRE Y GRAL.
RODRÍGUEZ, FRACC. REYNOSA, C.P. 88780, REYNOSA,
TAMS. TEL.: 01 (899) 926 7552
- TLAXCALA** **SERVICIOS Y HERRAMIENTAS INDUSTRIALES**
PABLO SIDAR #132, COL. BARRIO DE SAN BARTOLOMÉ,
C.P. 90970, SAN PABLO DEL MONTE, TLAX.
TEL.: 01 (222) 271 7502
- VERACRUZ** **LA CASA DISTRIBUIDORA TRUPER**
BLVD. PRIMAVERA, ESQ. HORTENSIA S/N, COL.
PRIMAVERA, C.P. 93308, POZA RICA, VER.
TEL.: 01 (782) 823 8100 / 826 8484
- YUCATÁN** **SUCURSAL MÉRIDA**
CALLE 33 #600 Y 602, LOCALIDAD ITZINCAB Y MULSAV,
MPIO. UMAN, C.P. 97390, MÉRIDA, YUC.
TEL.: 01 (999) 912 2451

Modelo: PHF-2
Código: 12888

Marca: TRUPER

Sello del establecimiento comercial.
Fecha de entrega:

Este producto, sus piezas y componentes están garantizados por 2 años contra defectos de fabricación, funcionamiento y mano de obra, excepto cuando: el producto haya sido usado en condiciones distintas a las recomendadas, o no se haya operado de acuerdo al instructivo, o haya sido alterado o reparado por personal no autorizado por Truper®. Para hacer válida la garantía o adquirir piezas y componentes deberá presentar el producto y su comprobante de compra en Av. San Isidro #110, Col. Industrial San Antonio, Alc. Azcapotzalco, C.P. 02760, CDMX, Méx. o en el establecimiento donde lo compró, o en algún Centro de Servicio Truper® de los enlistados en el anexo de la póliza de garantía y/o en www.truper.com. Los gastos de transportación que resulten para su cumplimiento serán cubiertos por Truper®. Para dudas o comentarios, llame al **80-0690-6990**. Hecho en China / Made in China **Importado por:** Truper, S.A. de C.V. Parque Industrial #1, Jilotepec, Edo. de Méx., Méx. C.P. 54240



En caso de tener algún problema para contactar un centro de servicio consulte nuestra página www.truper.com donde obtendrá un listado actualizado, o llame al tel:

80-0690-6990 ó 80-0018-7873

donde le informarán cuál es el **Centro de Servicio Autorizado Truper®** más cercano.

Truper, S.A. de C.V.

Parque Industrial #1, Jilotepec, Edo. de Méx., Méx. C.P. 54240

08-2019

ENGLISH
ESPAÑOL

 **TRUPER®**

Instructions

Folding hydraulic engine hoist



IMPORTANT NOTICE: This product shall not be exposed to liquid dripping or splashing.

Model

Code

PHF-2

12888



 **CAUTION**



Read the user's manual thoroughly before operating this tool.



SAVE THESE INSTRUCTIONS

You will need the instructions to verify the safety and caution rules, assembly instructions, maintenance and operation procedures.

Keep your invoice with these instructions. Write down the invoice number in the inner side or the front cover. For future references, save the instructions and invoice in a safe and dry place.

SAFETY INSTRUCTIONS



NOTE: When using the equipment always follow some basic safety cautions to reduce risk of personal injury and damage to the equipment.

Before using, please read these instructions thoroughly. Understanding and using this product following the instructions is important to learn the limitations and applications of this product.

Failure to follow correctly the instructions of application, operation and maintenance may result in severe injuries to the operator and people around.

SAFETY AND CAUTION WARNINGS

1. KEEP THE WORK AREA CLEAN. Cluttered areas may cause severe injuries.



2. KEEP CHILDREN AWAY. Children shall be away from the work area. Do not allow children to handle the tool.

3. DO NOT ASSEMBLY OR OPERATE THE HYDRAULIC DERRICK IF UNDER THE INFLUENCE OF ALCOHOL OR DRUGS. Read the warning labels on your medicine to determine if you will be able to maneuver the tool. If in doubt, do not try to assemble or operate the tool.

4. AVOID MOVING THE TOOL PARTS WHILE IN OPERATION. Keep your fingers and hands away from moving parts.

5. WEAR EYE PROTECTION. Wear protective eyeglasses with ANSI certification.



6. DRESS PROPERLY. When using the hydraulic derrick, wear protective gloves and anti-slip or safety shoes.

7. DO NOT OVERREACH. Keep feet in an adequate position and always good footing.

8. STAY ALERT. Watch what you do. Use your common sense. Do not operate the tool if tired.

9. THE LOAD LIMIT IS 2 TONS. Do not operate the hydraulic derrick beyond the rated capacity.

10. SPARE PARTS AND ACCESSORIES. When carrying out maintenance, use only identical spare parts. Use only accessories designed for this tool.

11. STORAGE. When the tool is not in use, it shall be stored in the closed position in a dry place to prevent rust. For your safety, store the tool in a closed cabinet and away from the reach of children.

SPECIFICATIONS

Maximum capacity:	2 tons
Dimensions:	64" x 33" x 58"
Reach:	25" (folded) 69" (unfolded)

Length of the lifting arm:

1/2 ton	62"
1 ton	55"
1 1/2 tons	48"
2 tons	41"

ASSEMBLY

▲ WARNING TO PREVENT SEVERE INJURIES AND EVEN DEATH: During assembly use the right screws. Carefully compare the screws with the illustrations and measurements shown in the tool parts list and diagram in the end of this instructions. Make sure you are using the adequate screws and they are in their right place. If you have any doubts, call a Truper Authorized Service Center.

To gain a safe and easy assembly, make sure two people carry out the assembly process.

1. Set the two rear wheels 3 1/2" to the frame base using the screw, washer and nut. Join both center wheels 3" to the frame base using the screw, washer and nut. Tighten.
2. Set the two front wheels 3 1/2" to the front extensions using the screw, washer and nut to the frame base.

Note: To insert bolts with ring, lift the frame base until the holes are aligned. After the bolts with ring are inserted, insert a narrow bolt through the small orifice to the end of each one of the bolts with ring is in place. Double check all the bolts with ring are secure before going through the next steps.

3. Using the screws, washer and nut secure the post to the frame base.
4. Assemble the supports to the frame base using two screws, washer and nut in the lower side of the supports and the screw, washer and nut through the upper side.

Tighten the screw after the supports are in place. Note: the curves in the supports shall face outwards in the upper and lower side.

5. Set the lifting arm over the post and secure with a screw, washer and nut.
6. Assemble the rear lower part of the hydraulic unit in the post, using a screw, washer and nut.
7. Secure the upper part of the hydraulic unit to the lifting arm using a screw, washer and nut.
8. Slide the lifting arm extension inside the lifting arm and secure the rated weight needed using a screw, flange and nut.
9. Attach the hook and chain to the end side of the extension in the lifting arm using a screw, washer washer with gasket and nut.

OPERATION

Note: The tool shall not be used for aeronautical purposes.

1. Adjust the lifting arm extension to the limit of the weight position that exceeds the weight to be lifted. Secure the screw tightening from the washer and nut.

▲ WARNING Never stand up onto an object lifted by the hydraulic derrick. There is the possibility the load displaces from the hook and chain. An object falling off the derrick may cause severe injuries.

2. Move the derrick so that the hook and chain are directly above the product to be lifted.
3. Secure the hook to the chain in the load to lift.
4. To raise the lifting arm, turn the release valve completely in a clockwise direction. Insert the handle inside the derrick and pump repeatedly until the object is lifted to the desired height.

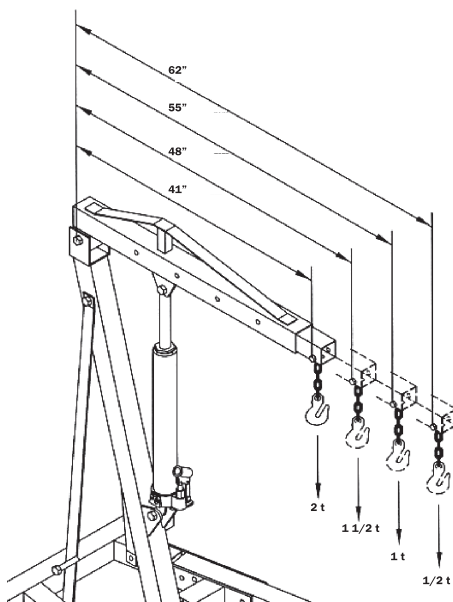
▲ WARNING DO NOT MOVE THE DERRICK WHILE LOADED. The wheels are not designed to roll when the derrick is lifting heavy objects.

5. To lower the derrick, turn slowly the release valve in a counterclockwise direction.

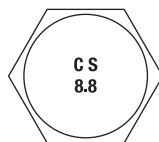
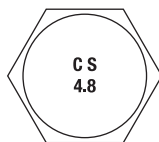
Folding the square

▲ WARNING Do not fold the derrick while loaded.

1. Lower the derrick completely.
2. Remove the thin bolts in the front of the ring travelers. Leave the bolts with rear rings.
3. Lift the front extension until it rests against the post.
4. Insert the ring traveler in the medium slot in the frame base.

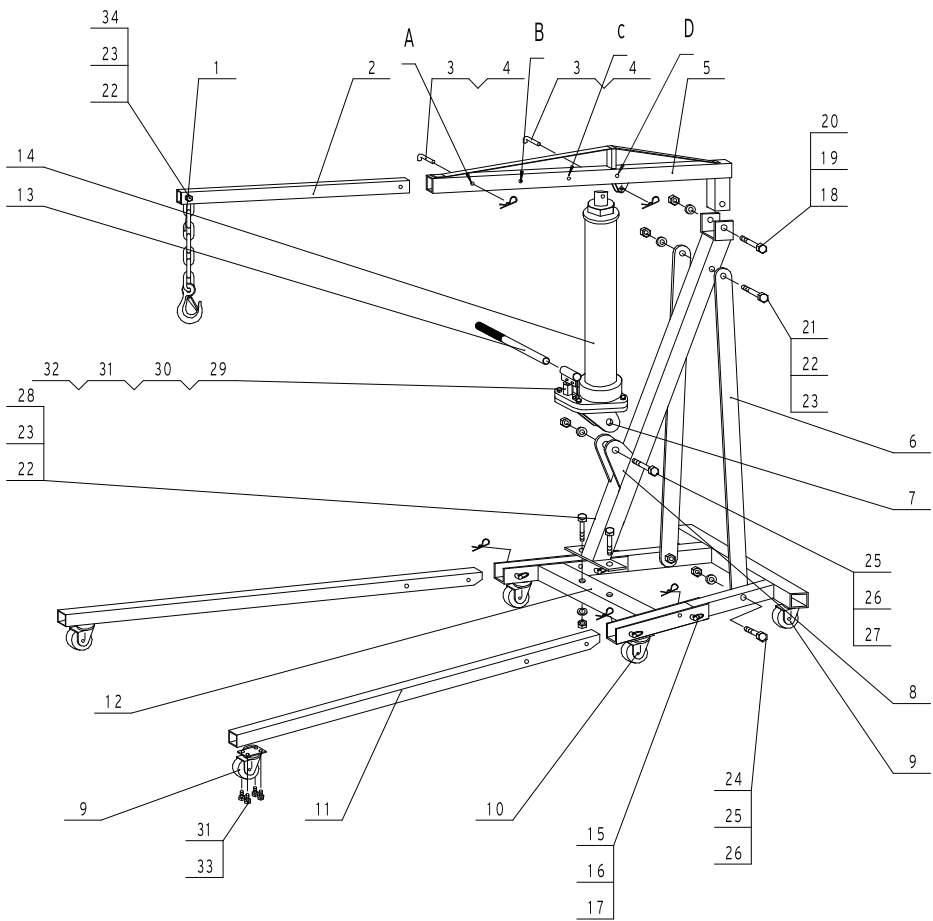


SCREW DEGREE IDENTIFICATION



PARTS

Part	Description	Quantity
1	Hook and chain	1
2	Extension boom	1
3	R Clip	2
4	Locking pin	2
5	Boom arm	1
6	Support bracket	2
7	Hydraulic ram support base	1
8	Main post	1
9	3 1/2" castor	4
10	3" castor	2
11	Folding leg	2
12	Base	1
13	Ram handle	1
14	Hydraulic ram	1
15	Pin	4
16	R clip	4
17	Ring travelers	4
18	Bolt M20x110	1
19	Nut M20	1
20	Diam. 20 washer	1
21	Bolt M14x100	1
22	Diam. 14 washer	4
23	Nut M14	4
24	Bolt M16x100	2
25	Nut M16	3
26	Diam. 16 washer	3
27	Bolt M16x90	1
28	Bolt M14x95	2
29	Bolt M8x10	2
30	Nut M8	2
31	Diam. 8 spring washer	26
32	Diam. 8 washer	2
33	Bolt M8x10	24
34	Bolt M8x10	1



- AGUASCALIENTES** **DE TODO PARA LA CONSTRUCCIÓN**
 GRAL. BARRAGÁN #1201, COL. GREMIAL, C.P. 20030,
 AGUASCALIENTES, AGS. TEL.: 01 (449) 994 0537
- BAJA CALIFORNIA** **SUCURSAL TIJUANA**
 AV. LA ENCANTADA, LOTE #5, PARQUE INDUSTRIAL EL
 FLORIDO II, C.P. 22244, TIJUANA, B.C.
 TEL.: 01 (664) 969 5100
- BAJA CALIFORNIA SUR** **FIX FERRETERÍAS**
 FELIPE ANGELES ESQ. RUIZ CORTÍNEZ S/N, COL. PUEBLO
 NUEVO, C.P. 23670, CD. CONSTITUCIÓN, B.C.S.
 TEL.: 01 (613) 152 1115
- CAMPECHE** **TORNILLERÍA Y FERRETERÍA AAA**
 AV. ALVARO OBREGÓN #324, COL. ESPERANZA
 C.P. 24080 CAMPECHE, CAMP. TEL.: 01 (981) 815 2808
- CHIAPAS** **FIX FERRETERÍAS**
 AV. CENTRAL SUR #27, COL. CENTRO, C.P. 30700,
 TAPACHULA, CHIS. TEL.: 01 (962) 118 4083
- CHIHUAHUA** **SUCURSAL CHIHUAHUA**
 AV. SILVESTRE TERRAZAS #128-11, PARQUE INDUSTRIAL
 BAFAR, CARRETERA MÉXICO CUAUHTÉMOC, C.P. 31415,
 CHIHUAHUA, CHIH. TEL.: 01 (614) 434 0052
- MEXICO CITY** **FIX FERRETERÍAS**
 EL MONSTRUO DE CORREGIDORA, CORREGIDORA # 22,
 COL. CENTRO, C.P. 06060, CUAUHTÉMOC, CDMX.
 TEL.: 01 (55) 5522 5051 / 5522 4861
- COAHUILA** **SUCURSAL TORREÓN**
 CALLE METAL MECÁNICA #280, PARQUE INDUSTRIAL
 ORIENTE, C.P. 27278, TORREÓN, COAH.
 TEL.: 01 (871) 209 68 23
- COLIMA** **BOMBAS Y MOTORES BYMTESA DE MANZANILLO**
 BLVD. MIGUEL DE LA MADRID #190, COL. 16 DE
 SEPTIEMBRE, C.P. 28239, MANZANILLO, COL.
 TEL.: 01 (314) 332 1986 / 332 8013
- DURANGO** **TORNILLOS ÁGUILA, S.A. DE C.V.**
 MAZURIO #200, COL. LUIS ECHEVERRÍA, DURANGO,
 DGO. TEL.: 01 (618) 817 1946 / 01 (618) 818 2844
- ESTADO DE MÉXICO** **SUCURSAL CENTRO JILOTEPEC**
 AV. PARQUE INDUSTRIAL #1-A, JILOTEPEC, C.P. 54240,
 JILOTEPEC, EDO. DE MÉX.
 TEL.: 01 (761) 782 9101 EXT. 5728 Y 5102
- GUANAJUATO** **CIÁ. FERRETERA NUEVO MUNDO S.A. DE C.V.**
 AV. MÉXICO - JAPÓN #225, CD. INDUSTRIAL, C.P. 38010,
 CELAYA, GTO. TEL.: 01 (461) 617 7578 / 79 / 80 / 88
- GUERRERO** **CENTRO DE SERVICIO ECLIPSE**
 CALLE PRINCIPAL MZ1 LT. 1, COL. SANTA FE, C.P. 39010,
 CHILPANCIÑO, GRO. TEL.: (747) 478 5793
- HIDALGO** **FERREPRECIOS S.A. DE C.V.**
 LIBERTAD ORIENTE #304 LOCAL 30, INTERIOR DE PASAJE
 ROBLEDO, COL. CENTRO, C.P. 45600, TULANCINGO,
 HGO. TEL.: 01 (775) 753 6615 / 01 (775) 753 6616
- JALISCO** **SUCURSAL GUADALAJARA**
 AV. ADOLFO B. HORN # 6800, COL: SANTA CRUZ DEL
 VALLE, C.P.: 45655, TLAJOMULCO DE ZUÑIGA, JAL.
 TEL.: 01(33) 3606 5285 AL 90
- MICHOACÁN** **FIX FERRETERÍAS**
 AV. PASEO DE LA REPÚBLICA #3140-A, COL.
 EX-HACIENDA DE LA HUERTA, C.P. 58050, MORELIA,
 MICH. TEL.: 01 (443) 334 6858
- MORELOS** **FIX FERRETERÍAS**
 CAPITÁN ANZURES #95, ESQ. JOSÉ PERDIZ, COL.
 CENTRO, C.P. 62740, CUAUTLA, MOR.
 TEL.: 01 (735) 352 8951
- NAYARIT** **HERRAMIENTAS DE TEPIC**
 MAZATLAN #117, COL. CENTRO, C.P. 63000, TEPEC, NAY.
 TEL.: 01 (311) 258 0540
- NUEVO LEÓN** **SUCURSAL MONTERREY**
 AV. STIVA #275, PARQUE INDUSTRIAL STIVA BARRAGAN,
 SAN NICOLAS DE LOS GARZA, C.P. 66420, MONTERREY,
 N.L. TEL.: 01 (81) 8352 8791 / 01 (81) 8352 8790
- OAXACA** **FIX FERRETERÍAS**
 AV. 20 DE NOVIEMBRE #910, COL. CENTRO, C.P. 68300,
 TUXTEPEC, OAX. TEL.: 01 (287) 106 3092
- PUEBLA** **SUCURSAL PUEBLA**
 AV. PERIFÉRICO #2-A, SAN LORENZO ALMECATLA,
 C.P. 72710, CUAUTLACINGO, PUE.
 TEL.: 01 (222) 282 8282 / 84 / 85 / 86
- QUERÉTARO** **ARU HERRAMIENTAS S.A. DE C.V.**
 AV. PUERTO DE VERACRUZ #110, COL. RANCHO DE
 ENMEDIO, C.P. 76842, SAN JUAN DEL RÍO, QRO.
 TEL.: (427) 268 4544
- QUINTANA ROO** **FIX FERRETERÍAS**
 CARRETERA FEDERAL MZ. 46 LT. 3 LOCAL 2, COL. EJIDAL,
 C.P. 77710 PLAYA DEL CARMEN, Q.R.
 TEL. 01 (984) 267 3140
- SAN LUIS POTOSÍ** **FIX FERRETERÍAS**
 AV. UNIVERSIDAD #1850, COL. EL PASEO, C.P. 78320,
 SAN LUIS POTOSÍ, S.L.P. TEL.: 01 (444) 822 4341
- SINALOA** **SUCURSAL CULIACÁN**
 AV. JESÚS KUMATE SUR #4301, COL. HACIENDA DE LA
 MORA, C.P. 80143, CULIACÁN, SIN.
 TEL.: 01 (667) 173 9159 / 173 8400
- SONORA** **FIX FERRETERÍAS**
 CALLE 5 DE FEBRERO #517, SUR LT. 25 MZ. 10, COL.
 CENTRO, C.P. 85000, CD. OBREGÓN, SON.
 TEL.: 01 (644) 413 2392
- TABASCO** **SUCURSAL VILLAHERMOSA**
 CALLE HELIO LOTES 1, 2 Y 3 MZ. #1, COL. INDUSTRIAL,
 2A ETAPA, C.P. 86010, VILLAHERMOSA, TAB.
 TEL.: 01 (993) 353 7244
- TAMAULIPAS** **VM ORINGS Y REFACCIONES**
 CALLE ROSITA #527 ENTRE 20 DE NOVIEMBRE Y GRAL.
 RODRÍGUEZ, FRACC. REYNOSA, C.P. 88780, REYNOSA,
 TAMS. TEL.: 01 (899) 926 7552
- TLAXCALA** **SERVICIOS Y HERRAMIENTAS INDUSTRIALES**
 PABLO SIDAR #132, COL. BARRIO DE SAN BARTOLOMÉ,
 C.P. 90970, SAN PABLO DEL MONTE, TLAX.
 TEL.: 01 (222) 271 7502
- VERACRUZ** **LA CASA DISTRIBUIDORA TRUPER**
 BLVD. PRIMAVERA, ESQ. HORTENSIA S/N, COL.
 PRIMAVERA C.P. 93308, POZA RICA, VER.
 TEL.: 01 (782) 823 8100 / 826 8484
- YUCATÁN** **SUCURSAL MÉRIDA**
 CALLE 33 #600 Y 602, LOCALIDAD ITZINCAB Y MULSAV,
 MPIO. UMAN, C.P. 97390, MÉRIDA, YUC.
 TEL.: 01 (999) 912 2451

Model: PHF-2

Code: 12888

Brand: TRUPER

Stamp of business

Shipment date:

This product, its parts and components have a 2-year cover against any defects of manufacture, functioning and/or workmanship except when: the product is used under conditions different from those recommended; or not operated according to the instructions or when this product has been altered or repaired by people not certified by Truper. To make this warranty valid or to purchase parts and components the owner shall show the product and the proof of purchase in Av. San Isidro #110, Col. Industrial San Antonio, Alc. Azcapotzalco, C.P. 02760, CDMX, Méx or the business where it was purchased or in any Truper Service center listed in the warranty annex and / or in **www.truper.com**.

Transportation expenses resulting to comply with the above-mentioned will be covered by Truper.

For questions or comments please call al **80-0690-6990**. Made in China **Importer: Truper, S.A. de C.V.** Parque Industrial #1, Jilotepec, Edo. de Méx., Méx. C.P. 54240



If you have any problem contacting a service center, please consult our website
www.truper.com for an update list or call at:
80-0690-6990 ó 80-0018-7873
where you will be informed of the nearest **Truper® Authorized Service Center.**

Truper, S.A. de C.V.
Parque Industrial #1, Jilotepec, Edo. de Méx., Méx. C.P. 54240

08-2019
