

CAZ-40B

Código: 12930

INSTRUCCIONES DE USO:

Lea detenidamente estas instrucciones antes de utilizar el cortador de azulejos. Si no tiene experiencia utilizando esta herramienta, le aconsejamos practicar primero con mosaicos viejos.

GENERAL

1. El cortador de azulejos está equipado con una rueda de corte reemplazable. Mantenga a los niños alejados de la herramienta.
2. Guarde el cortador después de usarlo en un lugar seguro y seco, lejos del alcance de los niños.
3. Utilice el cortador únicamente para cortar y romper mosaicos esmaltados. No lo utilice para otros propósitos.
4. No corte mosaicos cuando haya cables y extensiones eléctricas en el piso.
5. Utilice el cortador de azulejos sobre una superficie plana y sólida.
6. **⚠ ATENCIÓN** Durante el corte de los mosaicos pueden formarse bordes afilados.

USO CORTE Y RUPTURA DE MOSAICOS

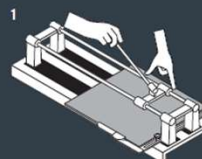
Marque con un lápiz suave el lugar donde hará el corte del mosaico. Coloque el mosaico contra el tope, con el lado esmaltado hacia arriba. La línea del lápiz debe estar alineada debajo de la cuchilla. Sostenga firmemente el mosaico y raye con la rueda de corte una vez, en caso de que la cuchilla no penetre lo suficiente inténtelo dos o tres veces más.

⚠ ATENCIÓN El movimiento de corte inicia al mover la palanca de atrás hacia delante y oprimiéndola ligeramente.

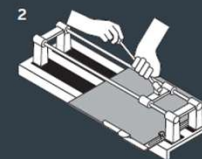
MANTENIMIENTO

Limpiar y lubricar los rieles para mejor funcionamiento. Si no utiliza su cortador de mosaicos por un período prolongado, le recomendamos aceitar ligeramente los rieles y la palanca.

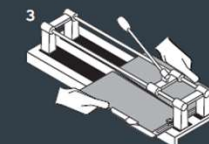
Utilice cuchillas de repuesto TRUPER®.



1
Raye con la cuchilla el azulejo de una sola pasada de atrás hacia adelante



2
Baje el separador colocándolo al final del azulejo



3
Separe el azulejo cortado