

TRUPER

Cortador de azulejo con baleros Ball bearing tile cutter

Capacidad de corte / Cutting capacity



12931
CAZ-60B



Soportes laterales
Side arms
180° DE MOVIMIENTO

CONT.: 1 PIEZA

Cuchilla con recubrimiento de TITANIO
3X MÁS RESISTENTE
TITANIUM-coated cutting wheel
3X MORE RESISTANT

Soportes laterales para un mejor apoyo
Side arms for added support

• 180° de movimiento

Almohadillas ANTIDERRAPANTES
ANTI-SLIP pads

• 9 mm de espesor

Corredera con baleros para un corte más suave
Ball bearing carriage for smooth cuts

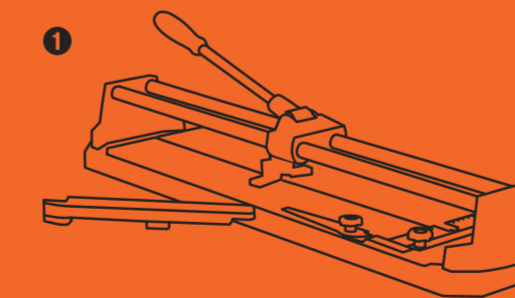
Base de acero
Steel base

INSTRUCCIONES DE USO:

Lea detenidamente estas instrucciones antes de utilizar el cortador de azulejos. Si no tiene experiencia utilizando esta herramienta, le aconsejamos practicar primero con mosaicos viejos.

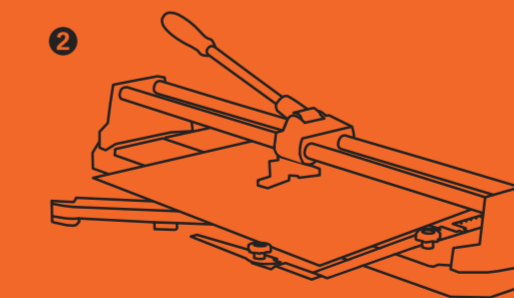
INSTRUCTIONS:

Read these instructions carefully before using the tile cutter. If you are inexperienced in using this tool, we advise you to practice with old tiles first.



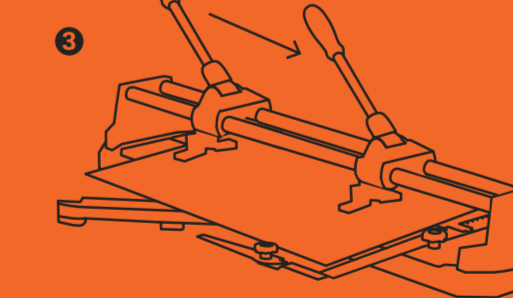
Preparación:
Coloque la máquina sobre una superficie plana y extienda el soporte.

Preparation:
Place the machine on the flat surface, extend the bracket.



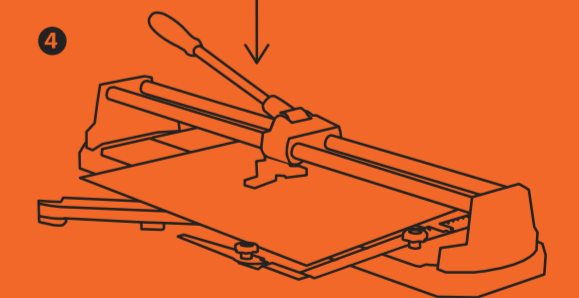
Colocación:
Sitúe el azulejo plano sobre la mesa de trabajo, asegurándose de que quede alineado con el tope y la regla angular.

Positioning:
Place the tile flat on the workbench, and ensure that the tile is aligned with the stopper and the angle ruler.



Corte:
Desplace la palanca hasta el extremo del azulejo. Presione hacia abajo con la fuerza adecuada para que la rueda cortadora haga contacto con la superficie del azulejo, luego empuje la palanca hacia adelante para trazar una línea de corte continua.

Cutting:
Move the handle to the end of the tile, press the handle down with appropriate force to make the cutting wheel contact the tile surface, and then push the handle forward to make the cutting wheel cut a continuous cutting line on the tile surface.



Separación:
Coloque el separador (quebrador) en la parte frontal del azulejo. Presione la palanca con firmeza hasta que el azulejo se parta a lo largo de la línea de corte.

Breaking:
Place the breaker on the front of the tile. Press the handle hard until the cutting line breaks.

TRUPER