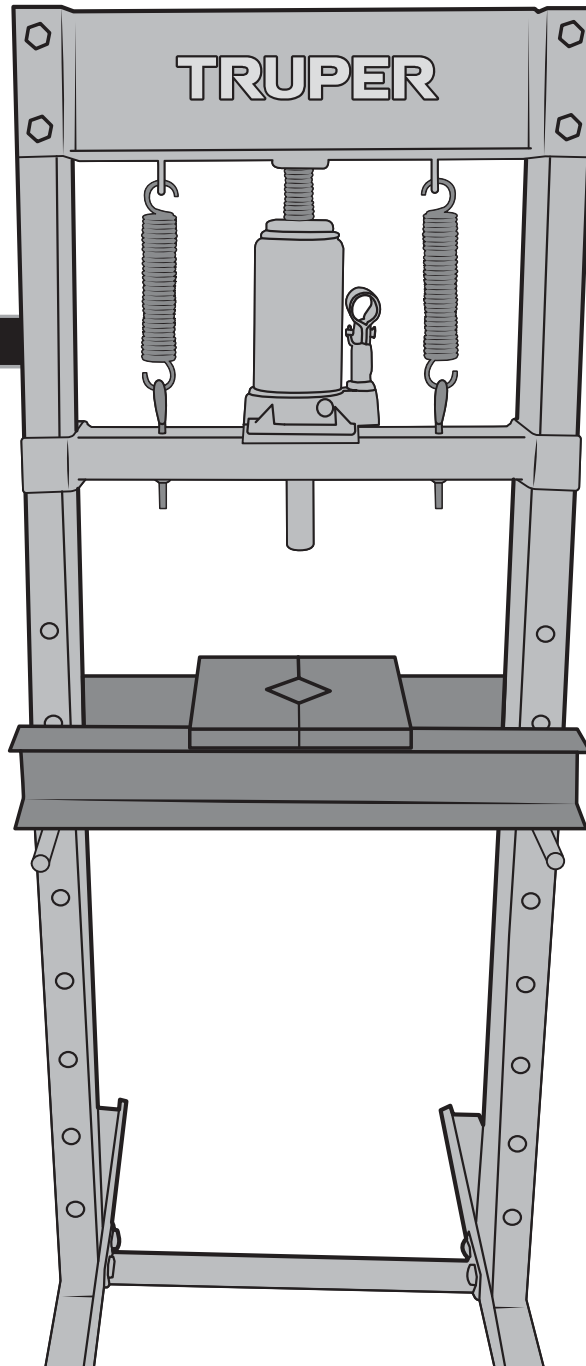


## Instructivo de Prensa hidráulica

Este instructivo es para:

Códigos	Modelos
13737	PREH-12G
13738	PREH-20G
13739	PREH-30G



**! ATENCIÓN**



Lea este Instructivo por completo  
antes de usar la herramienta.





### ADVERTENCIAS DE SEGURIDAD Y MEDIDAS DE PRECAUCIÓN

1. MANTENGA EL ÁREA DE TRABAJO LIMPIA. Las áreas desordenadas propician accidentes.
2. MANTENGA A LOS NIÑOS ALEJADOS. Todos los niños deben permanecer alejados del área de trabajo. No se debe permitir que los niños operen la prensa.
3. El ensamble se debe realizar entre mínimo dos personas.
4. NO ENSAMBLE U OPERE LA PRENSA BAJO LA INFLUENCIA DEL ALCOHOL O DROGAS.

**⚠ ATENCIÓN** Lea las etiquetas de advertencia o las prescripciones para evaluar si el juicio o los reflejos del operario se ven afectados debido a las drogas. En caso de duda no intente ensamblar u operar la prensa.

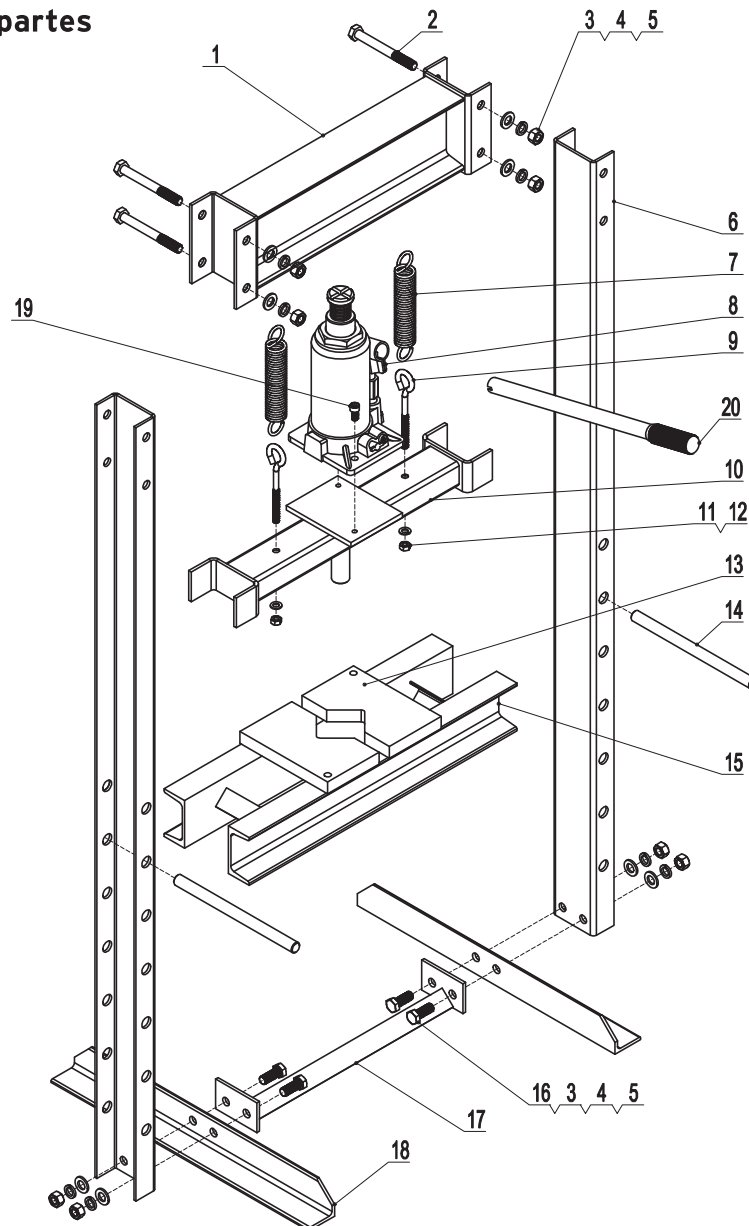
5. EVITE LAS PIEZAS QUE SE MUEVEN DURANTE LA OPERACIÓN. Mantenga los dedos y las manos alejados de las piezas en movimiento.
6. NO SOBREPASE SU ALCANCE. Mantenga buen equilibrio y postura en todo momento.
7. NO COMPRIMA LOS RESORTES. No presione artículos que se puedan desarmar y puedan volverse un peligro potencial.
8. MANTÉNGASE ALERTA. Ponga atención a lo que hace. Utilice el sentido común. No opere ninguna herramienta cuando esté cansado.
9. No opere el gato hidráulico por encima de su capacidad ponderada.
10. REFACCIONES Y ACCESORIOS. Cuando de servicio, utilice únicamente piezas de repuesto idénticas. Utilice solamente accesorios diseñadas para uso de prensas hidráulicas.
11. ALMACENE LOS EQUIPO QUE NO ESTÉN EN FUNCIONAMIENTO. Cuando dé servicio, se debe almacenar la prensa en posición cerrada y en un sitio seco para evitar la oxidación. Por seguridad, almacene la prensa en un gabinete con llave y alejado del alcance de los niños.

## PRENSA HIDRÁULICA DE 12 TONELADAS

### Componentes

Parte #	Descripción	Cantidad	Parte #	Descripción	Cantidad
1	Travesaño superior	1	11	Arandela plana D8	2
2	Tornillo M12x110	4	12	Tuerca M8	2
3	Arandela plana D12	8	13	Placa para el panel	2
4	Arandela de seguridad D12	8	14	Barra	2
5	Tuerca M12	8	15	Plataforma de la prensa	1
6	Marco principal	2	16	Tornillo M12x30	4
7	Resorte	2	17	Separador	1
8	Gato de botella	1	18	Pata de acero de ángulo	2
9	Gancho	2	19	Tornillo M8	2
10	Base del gato	1	20	Palanca del gato	1

### Diagrama de partes



# TRUPER

## PRENSA HIDRÁULICA DE 12 TONELADAS

### Instrucciones de ensamblado

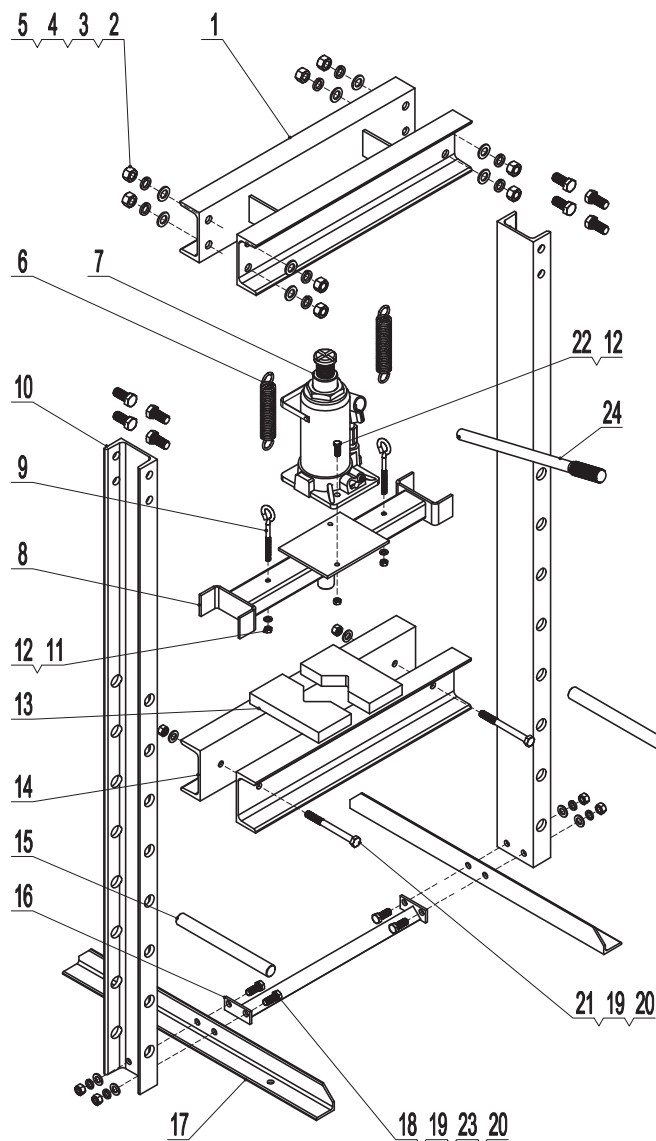
1. Use cuatro tornillos M12X30 (#16), cuatro arandelas planas (#3), cuatro arandelas de seguridad (#4) y cuatro tuercas (#5) para ensamblar el marco principal (#6) con la pata de acero en ángulo (#18) y el separador (#17). No apretar completamente las tuercas.
2. Utilice cuatro tornillos M12X110 (#2), cuatro arandelas planas (#3), cuatro arandelas de seguridad (#4) y cuatro tuercas (#5) para unir el travesaño superior (#1) al marco principal (#6).
3. Realice el apriete completo de las tuercas de la base y del travesaño superior.
4. Inserte las barras (#14) en los orificios del marco principal (#6) y posteriormente coloque la plataforma de la prensa (#15) entre el marco principal (#6) y sobre las barras (#14). Nota: Para colocar la plataforma, ingrésela de forma vertical y ya dentro del marco gírela a posición horizontal.
5. Utilice las tuercas (#12) y las arandelas (#11) para colocar los ganchos (#9) a la base del gato (#10).
6. Coloque la base del gato (#10) entre el marco principal (#6) (Ingrésela de forma vertical y ya dentro del marco gírela a posición horizontal).
7. Utilice los resortes (#7) para juntar la base del gato (#10) al travesaño superior (#1) a través de los ganchos (#9). Ajuste las tuercas (#12) para mantener en una distancia fija la base del gato (#10) al travesaño superior (#1).
8. Coloque el gato de botella (#8) en la base del gato (#10) y fíjelo con los tornillos (#19). Coloque la palanca para gato (#20).
9. Finalmente coloque las placas para panel (#13) sobre la plataforma de la prensa (#15).

## PRENSA HIDRÁULICA DE 20 TONELADAS

### Componentes

Parte #	Descripción	Cantidad	Parte #	Descripción	Cantidad
1	Travesaño superior	1	13	Placa para el panel	2
2	Tornillo M16x35	8	14	Plataforma de la prensa	2
3	Arandela plana D16	8	15	Barra	2
4	Arandela de seguridad D16	8	16	Separador	1
5	Tuerca M16	8	17	Pata de acero de ángulo	2
6	Resorte	2	18	Tornillo M12x30	4
7	Gato de botella	1	19	Arandela plana D12	6
8	Base del gato	1	20	Tuerca M12	6
9	Gancho	2	21	Tornillo M12x130	2
10	Marco principal	2	22	Tornillo M8x25	2
11	Arandela plana D8	2	23	Arandela de seguridad D12	4
12	Tuerca M8	4	24	Palanca del gato	1

### Diagrama de partes



# TRUPER

## PRENSA HIDRÁULICA DE 20 TONELADAS

### Instrucciones de ensamblado

1. Use cuatro tornillos M12X30 (#18), cuatro arandelas planas (#19), cuatro arandelas de seguridad (#23) y cuatro tuercas (#20) para ensamblar el marco principal (#10) con la pata de acero en ángulo (#17) y el separador (#16). No apretar completamente las tuercas.
2. Utilice ocho tornillos M16X35 (#2), ocho arandelas planas (#3), ocho arandelas de seguridad (#4) y ocho tuercas (#5) para unir el travesaño superior (#1) al marco principal (#10).
3. Realice el apriete completo de las tuercas de la base y del travesaño superior.
4. Inserte las barras (#15) en los orificios del marco principal (#10) y posteriormente coloque las dos partes de la plataforma de la prensa (#14) sobre las barras (#15). Utilice los tornillos M12X130 (#21), dos arandelas planas (#19) y dos tuercas (#20), para unir las dos partes de la plataforma de la prensa (#14) como se observa en el diagrama. Nota: Apriete de forma adecuada para que queden sujetas las dos partes de la plataforma, pero también cuidando no quede muy justa y pueda desplazarse hacia arriba o abajo en el marco principal.
5. Utilice dos tuercas (#12) y las arandelas (#11) para colocar los ganchos (#9) a la base del gato (#8).
6. Coloque la base del gato (#8) entre el marco principal (#10) (Ingrésela de forma vertical y ya dentro del marco gírela a posición horizontal).
7. Utilice los resortes (#6) para juntar la base del gato (#8) al travesaño superior (#1) a través de los ganchos (#9). Ajuste las tuercas (#12) para mantener en una distancia fija la base del gato (#8) del travesaño superior (#1).
8. Coloque el gato de botella (#7) en la base del gato (#8) y fíjelo con los tornillos (#22) y con dos tuercas (#12). Coloque la palanca para gato (#24).
9. Finalmente coloque la placa para panel (#13) sobre la plataforma de la prensa (#14).



# TRUPER

## PRENSA HIDRÁULICA DE 30 TONELADAS

### Instrucciones de ensamblado

1. Use cuatro tornillos M12X30 (#18), cuatro arandelas planas (#19), cuatro arandelas de seguridad (#25) y cuatro tuercas (#20) para ensamblar el marco principal (#10) con la pata de acero en ángulo (#17) y el separador (#16).  
No apretar completamente las tuercas.
2. Utilice ocho tornillos M16X35 (#2), ocho arandelas planas (#3), ocho arandelas de seguridad (#4) y ocho tuercas (#5) para unir el travesaño superior (#1) al marco principal (#10).
3. Realice el apriete completo de las tuercas de la base y del travesaño superior.
4. Inserte las barras (#15) en los orificios del marco principal (#10) y posteriormente coloque las dos partes de la plataforma de la prensa (#14) sobre las barras (#15). Utilice los tornillos M14X150 (#21), dos arandelas planas (#22) y dos tuercas (#23), para unir las dos partes de la plataforma de la prensa (#14) como se observa en el diagrama. Nota: Apriete de forma adecuada para que queden sujetas las dos partes de la plataforma, pero también cuidando no quede muy justa y pueda desplazarse hacia arriba o abajo en el marco principal.
5. Utilice dos tuercas (#12) y las arandelas (#11) para colocar los ganchos (#9) a la base del gato (#8).
6. Coloque la base del gato (#8) entre el marco principal (#10) (Ingrésela de forma vertical y ya dentro del marco gírela a posición horizontal).
7. Utilice los resortes (#6) para juntar la base del gato (#8) al travesaño superior (#1) a través de los ganchos (#9). Ajuste las tuercas (#12) para mantener en una distancia fija la base del gato (#8) del travesaño superior (#1).
8. Coloque el gato de botella (#7) en la base del gato (#8) y fíjelo con los tornillos (#24) y con dos tuercas (#12). Coloque la palanca para gato (#26).
9. Finalmente coloque la placa para panel (#13) sobre la plataforma de la prensa (#14).

AGUASCALIENTES | **DE TODO PARA LA CONSTRUCCIÓN**  
GRAL. BARRAGÁN #1201, COL. GREMIAL, C.P. 20030,  
AGUASCALIENTES, AGS. TEL.: 44 9994 0537

BAJA CALIFORNIA | **SUCURSAL TIJUANA**  
AV. LA ENCANTADA, LOTE #5, PARQUE INDUSTRIAL EL  
FLORIDO II, C.P. 22244, TIJUANA, B.C. TEL.: 66 4969 5100

BAJA CALIFORNIA SUR | **FIX FERRETERÍAS**  
FELIPE ÁNGELES ESQ. RUIZ CORTÍNEZ S/N, COL. PUEBLO  
NUEVO, C.P. 23670, CD. CONSTITUCIÓN, B.C.S.  
TEL.: 61 3132 1115

CAMPECHE | **TORNILLERÍA Y FERRETERÍA AAA**  
AV. ÁLVARO OBREGÓN #324, COL. ESPERANZA  
C.P. 24080 CAMPECHE, CAMP. TEL.: 98 1815 2808

CHIAPAS | **FIX FERRETERÍAS**  
AV. CENTRAL SUR #27, COL. CENTRO, C.P. 30700,  
TAPACHULA, CHIS. TEL.: 96 2118 4083

CHIHUAHUA | **SUCURSAL CHIHUAHUA**  
AV. SILVESTRE TERRAZAS #128-11, PARQUE INDUSTRIAL  
BAFAR, CARRETERA MÉXICO CUAUHTÉMOC, C.P. 31415,  
CHIHUAHUA, CHIH. TEL. 61 4434 0052

CIUDAD DE MÉXICO | **FIX FERRETERÍAS**  
EL MONSTRUO DE CORREGIDORA, CORREGIDORA # 35,  
COL. CENTRO, C.P. 06060, CUAUHTÉMOC, CDMX.  
TEL: 55 5522 5031 / 55 5522 4861

COAHUILA | **SUCURSAL TORREÓN**  
CALLE METAL MECÁNICA #280, PARQUE INDUSTRIAL  
ORIENTE, C.P. 27278, TORREÓN, COAH.  
TEL.: 87 1209 6823

COLIMA | **BOMBAS Y MOTORES BYMTESA DE MANZANILLO**  
BLVD. MIGUEL DE LA MADRID #190, COL. 16 DE  
SEPTIEMBRE, C.P. 28239, MANZANILLO, COL.  
TEL.: 31 4332 1986 / 31 4332 8013

DURANGO | **TORNILLOS ÁGUILA, S.A. DE C.V.**  
MAZURIO #200, COL. LUIS ECHEVERRÍA, DURANGO, DGO.  
TEL.: 61 8817 1946 / 61 8818 2844

ESTADO DE MÉXICO | **SUCURSAL CENTRO JILOTEPEC**  
PARQUE INDUSTRIAL 1, PARQUE INDUSTRIAL JILOTEPEC,  
JILOTEPEC, EDO. DE MÉX. C.P. 54257 TEL: 76 1782 9101  
EXT. 5728 Y 5102

GUANAJUATO | **CÍA. FERRETERA NUEVO MUNDO S.A. DE C.V.**  
AV. MÉXICO - JAPÓN #225, CD. INDUSTRIAL, C.P. 38010,  
CELAYA, GTO. TEL.: 46 1617 7578 / 79 / 80 / 88

GUERRERO | **CENTRO DE SERVICIO ECLIPSE**  
CALLE PRINCIPAL MZ.1 LT. 1, COL. SANTA FE, C.P. 39010,  
CHILPANCINGO, GRO. TEL.: 74 7478 5793

HIDALGO | **FERREPRECIOS S.A. DE C.V.**  
LIBERTAD ORIENTE #304 LOCAL 30, INTERIOR DE PASAJE  
ROBLEDO, COL. CENTRO, C.P. 43600, TULANCINGO, HGO.  
TEL.: 77 5753 6615 / 77 5753 6616

JALISCO | **SUCURSAL GUADALAJARA**  
AV. ADOLFO B. HORN # 6800, COL: SANTA CRUZ DEL VALLE,  
C.P.: 45655, TLAJOMULCO DE ZUÑIGA, JAL.  
TEL.: 33 3606 5285 AL 90

MICHOACÁN | **FIX FERRETERÍAS**  
AV. PASEO DE LA REPÚBLICA #3140-A, COL. EX-HACIENDA  
DE LA HUERTA, C.P. 58050, MORELIA, MICH. TEL.: 44 3334  
6858

MORELOS | **FIX FERRETERÍAS**  
CAPITÁN ANZURES #95, ESQ. JOSÉ PERDIZ, COL. CENTRO,  
C.P. 62740, CUAUTLA, MOR. TEL.: 73 5352 8931

NAYARIT | **HERRAMIENTAS DE TEPIC**  
MAZATLAN #117, COL. CENTRO, C.P. 63000, TEPIC, NAY.  
TEL.: 31 1258 0540

NUEVO LEÓN | **SUCURSAL MONTERREY**  
CARRETERA LAREDO #300, 1B MONTERREY PARKS  
COLONIA PUERTA DE ANÁHUAC, C. P. 66052, ESCOBEDO,  
NUEVO LEÓN, N.L. TEL.: 81 8352 8791 / 81 8352 8790

OAXACA | **FIX FERRETERÍAS**  
AV. 20 DE NOVIEMBRE #910, COL. CENTRO, C.P. 68300,  
TUXTEPEC, OAX. TEL.: 28 7106 3092

PUEBLA | **SUCURSAL PUEBLA**  
AV PERIFÉRICO #2-A, SAN LORENZO ALMECATLA,  
C.P. 72710, CUAUTLACINGO, PUE.  
TEL.: 22 2282 8282 / 84 / 85 / 86

QUERÉTARO | **ARU HERRAMIENTAS S.A DE C.V.**  
AV. PUERTO DE VERACRUZ #110, COL. RANCHO DE  
ENMEDIO,  
C.P. 76842, SAN JUAN DEL RÍO, QRO.  
TEL.: 42 7268 4544

QUINTANA ROO | **FIX FERRETERÍAS**  
CARRETERA FEDERAL MZ. 46 LT. 3 LOCAL 2, COL. EJIDAL,  
C.P. 77710 PLAYA DEL CARMEN, Q.R.  
TEL. 98 4267 3140

SAN LUIS POTOSÍ | **FIX FERRETERÍAS**  
AV. UNIVERSIDAD #1850, COL. EL PASEO, C.P. 78320,  
SAN LUIS POTOSÍ, S.L.P. TEL.: 44 4822 4341

SINALOA | **SUCURSAL CULIACÁN**  
AV. JESÚS KUMATE SUR #4301, COL. HACIENDA DE LA  
MORA,  
C.P. 80143, CULIACÁN, SIN.  
TEL.: 66 7173 9139 / 66 7173 8400

SONORA | **FIX FERRETERÍAS**  
CALLE 5 DE FEBRERO #517, SUR LT. 25 MZ. 10, COL.  
CENTRO,  
C.P. 85000, CD. OBREGÓN, SON.  
TEL.: 64 4413 2392

TABASCO | **SUCURSAL VILLAHERMOSA**  
CALLE HELIO LOTES 1, 2 Y 3 MZ. #1, COL. INDUSTRIAL, 2A  
ETAPA, C.P. 86010, VILLAHERMOSA, TAB. TEL.: 99 3353  
7244

TAMAULIPAS | **VM ORINGS Y REFACCIONES**  
CALLE ROSITA #527 ENTRE 20 DE NOVIEMBRE Y GRAL.  
RODRÍGUEZ, FRACC. REYNOSA, C.P. 88780, REYNOSA,  
TAMS.  
TEL.: 89 9926 7552

TLAXCALA | **SERVICIOS Y HERRAMIENTAS INDUSTRIALES**  
PABLO SIDAR #132, COL. BARRIO DE SAN BARTOLOMÉ,  
C.P. 90970, SAN PABLO DEL MONTE, TLAX.  
TEL.: 22 2271 7502

VERACRUZ | **LA CASA DISTRIBUIDORA TRUPER**  
BLVD. PRIMAVERA. ESQ. HORTENSIA S/N, COL. PRIMAVERA  
C.P. 93308, POZA RICA, VER.  
TEL.: 78 2823 8100 / 78 2826 8484

YUCATÁN | **SUCURSAL MÉRIDA**  
CALLE 33 #600 Y 602, LOCALIDAD ITZINCAB Y MULSAY,  
MPIO. UMÁN, C.P. 97390, MÉRIDA, YUC.  
TEL.: 99 9912 2451

# TRUPER®

# PÓLIZA DE GARANTÍA



Códigos:	Modelos:
13737	PREH-12G
13738	PREH-20G
13739	PREH-30G

Sello del establecimiento comercial.  
Fecha de entrega:

**Garantía. Duración: 10 años. Cobertura: piezas, componentes y mano de obra contra defectos de fabricación o funcionamiento, excepto si se usó en condiciones distintas a las normales; cuando no fue operado conforme instructivo; fue alterado o reparado por personal no autorizado por TRUPER®. Para hacer efectiva la garantía presente el producto, póliza sellada o factura o recibo o comprobante, en el establecimiento donde lo compró o en Corregidora 35, Centro, Cuauhtémoc, CDMX, 06060, donde también podrá adquirir partes, componentes, consumibles y accesorios. Incluye los gastos de transportación del producto que deriven de su cumplimiento de su red de servicio. Tel. 800-018-7873. Made in/Hecho en China.**

**Importador TRUPER, S.A. de C.V. Parque Industrial 1, Parque Industrial Jilotepec, Jilotepec, Edo. de Méx. C.P. 54257, Tel. 761 782 9100.**

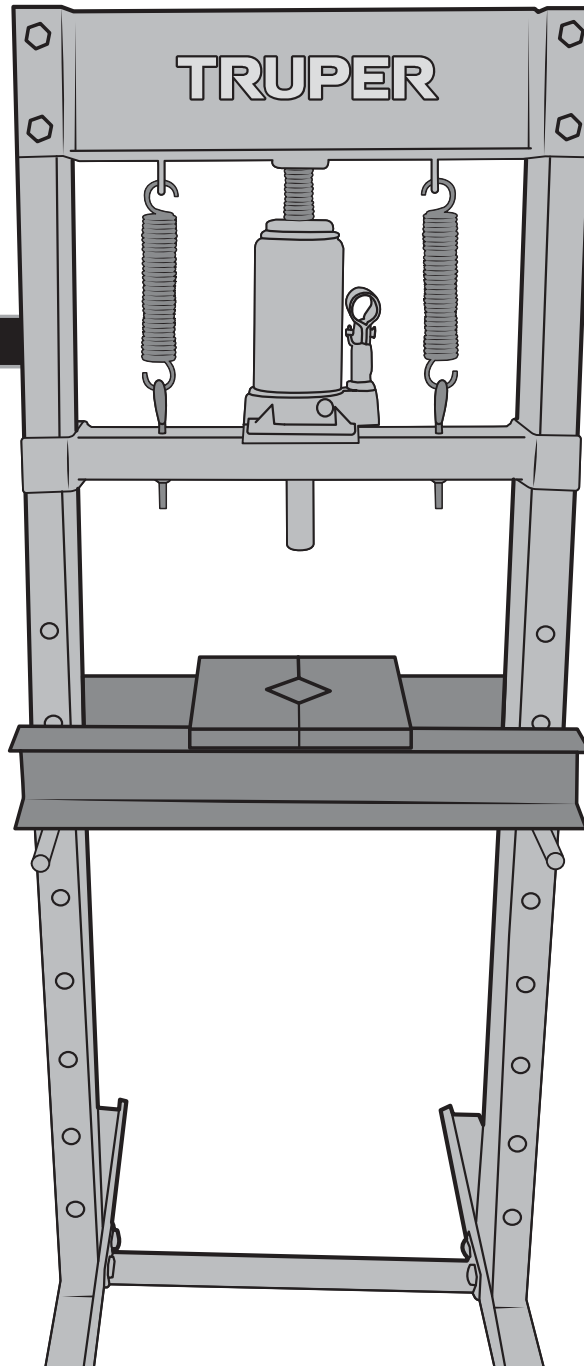
[WWW.TRUPER.COM](http://WWW.TRUPER.COM)

11-2025

## Instructive for Hydraulic Shop Press

This manual is for:

Codes	Models
13737	PREH-12G
13738	PREH-20G
13739	PREH-30G



**! ATTENTION**



Before using the tool, carefully  
read this instruction manual





### SAFETY WARNINGS AND PRECAUTIONS

1. **KEEP THE WORK AREA CLEAN.** Cluttered areas can lead to accidents.
2. **KEEP CHILDREN AWAY.** All children must stay away from the work area. Children should not be allowed to operate the shop press.
3. The assembly requires the involvement of two individuals working together
4. **DO NOT ASSEMBLE OR OPERATE THE SHOP PRESS UNDER THE INFLUENCE OF ALCOHOL OR DRUGS.**

**⚠ ATTENTION** Read warning labels or prescriptions to determine whether the operator's judgement or reflexes are impaired by drugs. Never attempt to assemble or run the press if you are uncertain.

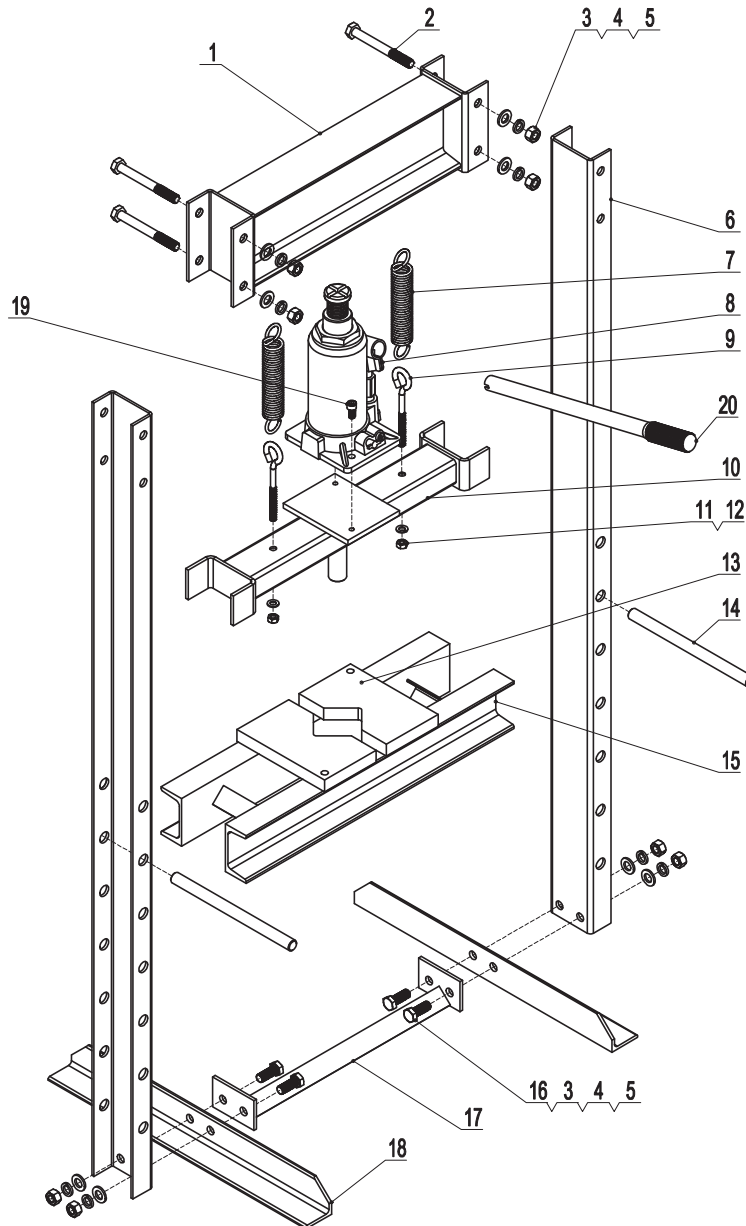
5. **AVOID MOVING PARTS DURING OPERATION.** Keep your fingers and hands away from moving parts.
6. **DO NOT OVERREACH.** Maintain good balance and posture at all times.
7. **DO NOT COMPRESS SPRINGS.** Do not press items that can fall apart and become a potential hazard.
8. **BE AWARE.** Pay close attention to your actions. Make sensible decisions. Avoid operating any tools when you are tired.
9. Do not operate the hydraulic jack above its rated capacity.
10. **REPLACEMENT PARTS AND ACCESSORIES.** Use only identical replacement parts while doing maintenance. Use accessories made especially for hydraulic press use.
11. **STORE ANY UNUSED EQUIPMENT.** When not in use, keep the press closed and in a dry location to prevent corrosion. Keep the press out of children's reach and in a locked cabinet for safety.

## HYDRAULIC SHOP PRESS 12 T

### Components

Part #	Description	Quantity	Part #	Description	Quantity
1	Upper crossbeam	1	11	D8 Flat washer	2
2	M12x110 Screw	4	12	M8 Nut	2
3	D12 Flat washer	8	13	Panel plate	2
4	D12 Lock washer	8	14	Bar	2
5	M12 Nut	8	15	Press platform	1
6	Main frame	2	16	M12x30 Screw	4
7	Spring	2	17	Separator	1
8	Bottle jack	1	18	Angle steel leg	2
9	Hook	2	19	M8 Screw	2
10	Jack base	1	20	Jack handle	1

### Parts diagram



# TRUPER

## HYDRAULIC SHOP PRESS 12 T

### Assembly instructions

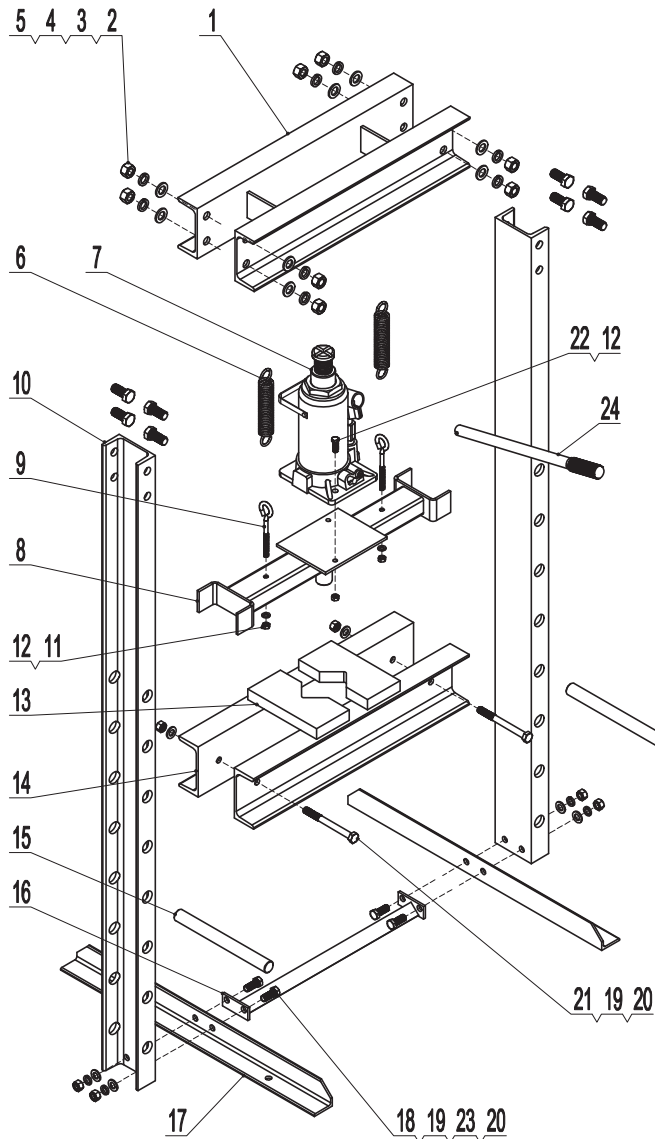
1. Use four M12X30 screws (#16), four flat washers (#3), four lock washers (#4), and four nuts (#5) to assemble the main frame (#6) with the angle steel leg (#18) and the spacer (#17). Make sure not to overtighten the nuts.
2. Use four M12X110 screws (#2), eight flat washers (#3), eight lock washers (#4), and eight nuts (#5) to attach the top crossbar (#1) to the main frame (#6).
3. Make sure to tighten the nuts on the base and top crossbar.
4. Insert the bars (#14) into the holes of the main frame (#6) and then place the press platform (#15) between the main frame (#6) and over the bars (#14).  
Note: To position the platform, insert it vertically into the frame and then rotate it horizontally once inside.
5. Use the nuts (#12) and washers (#11) to attach the hooks (#9) to the jack base (#10).
6. Place the jack base (#10) between the main frame (#6) (Insert it vertically into the frame and then rotate it horizontally).
7. Use the springs (#7) to connect the jack base (#10) to the upper crossbeam (#1) through the hooks (#9). Adjust the nuts (#12) to keep the distance between the jack base (#10) and the upper crossbeam (#1).
8. Place the bottle jack (#8) on the jack base (#10) and secure it with the screws (#19). Insert the jack handle (#20).
9. Finally, place the panel plates (#13) on top of the press platform (#15).

## HYDRAULIC SHOP PRESS 20 T

### Components

Parte #	Descripción	Cantidad	Parte #	Descripción	Cantidad
1	Upper crossbeam	1	13	Panel plate	2
2	M16x35 Screw	8	14	Press platform	2
3	D16 Flat washer	8	15	Bar	2
4	D16 Lock washer	8	16	Separator	1
5	M16 Nut	8	17	Angle steel leg	2
6	Spring	2	18	M12x30 Screw	4
7	Bottle jack	1	19	D12 Flat washer	6
8	Jack base	1	20	M12 Nut	6
9	Hook	2	21	M12x130 Screw	2
10	Main frame	2	22	M8x25 Screw	2
11	D8 Flat washer	2	23	D12 Lock washer	4
12	M8 Nut	4	24	Jack handle	1

### Parts diagram



# TRUPER

## HYDRAULIC SHOP PRESS 20 T

### Assembly instructions

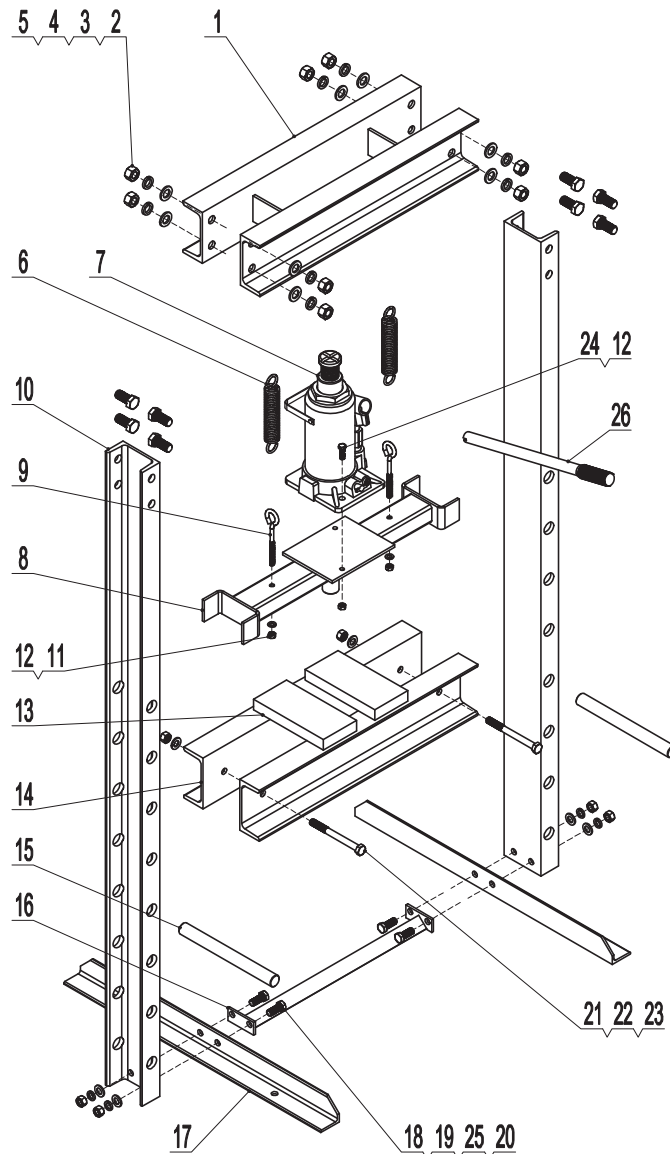
1. Use four M12X30 screws (#18), four flat washers (#19), four lock washers (#23), and four nuts (#20) to assemble the main frame (#10) with the angle steel leg (#17) and the spacer (#16). Make sure not to overtighten the nuts.
2. Use eight M16X35 screws (#2), eight flat washers (#3), eight lock washers (#4), and eight nuts (#5) to attach the upper crossbeam (#1) to the main frame (#10).
3. Make sure to tighten the nuts firmly on the base and upper crossbeam.
4. Insert the bars (#15) into the holes of the main frame (#10), and then place the two parts of the press platform (#14) over the bars (#15). Use the M12X130 screws (#21), two flat washers (#19) and two nuts (#20) to attach the two parts of the press platform (#14) as shown in the diagram.  
Note: Tighten appropriately to secure the two parts of the platform, but also ensure that it is not too tight, allowing it to move up or down on the main frame.
5. Use two nuts (#12) and washers (#11) to attach the hooks (#9) to the jack base (#8).
6. Place the jack base (#8) between the main frame (#10) (Insert it vertically into the frame and then rotate it to a horizontal position).
7. Use the springs (#6) to connect the jack base (#8) to the top crossbeam (#1) through the hooks (#9). Adjust the nuts (#12) to maintain a fixed distance between the jack base (#8) and the top crossbeam (#1).
8. Place the bottle jack (#7) on the jack base (#8) and secure it with the screws (#22) and two nuts (#12). Insert the jack handle (#24).
9. Finally, place the panel plate (#13) onto the press platform (#14).

## HYDRAULIC SHOP PRESS 30 T

### Components

Parte #	Descripción	Cantidad	Parte #	Descripción	Cantidad
1	Upper crossbeam	1	14	Press platform	2
2	M16x35 Screw	8	15	Bar	2
3	D16 Flat washer	8	16	Separator	1
4	D16 Lock washer	8	17	Angle steel leg	2
5	M16 Nut	8	18	M12x30 Screw	4
6	Spring	2	19	D12 Flat washer	4
7	Bottle jack	1	20	M12 Nut	4
8	Jack base	1	21	M14x150 Screw	2
9	Hook	2	22	D14 Flat washer	2
10	Main frame	2	23	M14 Nut	2
11	D8 Flat washer	2	24	M8x30 Screw	2
12	M8 Nut	4	25	D12 Lock washer	4
13	Panel plate	2	26	Jack handle	1

### Parts diagram



# TRUPER

## HYDRAULIC SHOP PRESS 30 T

### Assembly instructions

1. Use four M12X30 screws (#18), four flat washers (#19), four locking washers (#25), and four nuts (#20) to assemble the main frame (#10) with the angle steel leg (#17) and the spacer (#16). Make sure not to overtighten the nuts.
2. Use eight M16X35 screws (#2), eight flat washers (#3), eight locking washers (#4), and eight nuts (#5) to attach the top crossbeam (#1) to the main frame (#10).
3. Make sure to tighten the nuts firmly on the base and upper crossbeam.
4. Insert the bars (#15) into the holes in the main frame (#10) and then place the two parts of the press platform (#14) onto the bars (#15). Use M14X150 screws (#21), two flat washers (#22) and two nuts (#23) to join the two parts of the press platform (#14) as shown in the diagram. Note: Tighten appropriately to secure the two parts of the platform, but also ensure that it is not too tight, allowing it to move up or down on the main frame.
5. Use two nuts (#12) and washers (#11) to attach the hooks (#9) to the jack base (#8).
6. Position the jack base (#8) between the main frame (#10) (Insert it vertically into the frame, then rotate it horizontally within the frame).
7. Use the springs (#6) to connect the jack base (#8) to the upper crossbeam (#1) through the hooks (#9). Adjust the nuts (#12) to maintain a fixed distance between the jack base (#8) and the upper crossbeam (#1).
8. Place the bottle jack (#7) on the jack base (#8) and secure it with the screws (#24) and two nuts (#12). Insert the jack handle (#26).
9. Finally, place the panel plate (#13) onto the press platform (#14).

AGUASCALIENTES | **DE TODO PARA LA CONSTRUCCIÓN**  
GRAL. BARRAGÁN #1201, COL. GREMIAL, C.P. 20030,  
AGUASCALIENTES, AGS. TEL.: 44 9994 0537

BAJA CALIFORNIA | **SUCURSAL TIJUANA**  
AV. LA ENCANTADA, LOTE #5, PARQUE INDUSTRIAL EL  
FLORIDO II, C.P. 22244, TIJUANA, B.C. TEL.: 66 4969 5100

BAJA CALIFORNIA SUR | **FIX FERRETERÍAS**  
FELIPE ÁNGELES ESQ. RUIZ CORTÍNEZ S/N, COL. PUEBLO  
NUEVO, C.P. 23670, CD. CONSTITUCIÓN, B.C.S.  
TEL.: 61 3132 1115

CAMPECHE | **TORNILLERÍA Y FERRETERÍA AAA**  
AV. ÁLVARO OBREGÓN #324, COL. ESPERANZA  
C.P. 24080 CAMPECHE, CAMP. TEL.: 98 1815 2808

CHIAPAS | **FIX FERRETERÍAS**  
AV. CENTRAL SUR #27, COL. CENTRO, C.P. 30700,  
TAPACHULA, CHIS. TEL.: 96 2118 4083

CHIHUAHUA | **SUCURSAL CHIHUAHUA**  
AV. SILVESTRE TERRAZAS #128-11, PARQUE INDUSTRIAL  
BAFAR, CARRETERA MÉXICO CUAUHTÉMOC, C.P. 31415,  
CHIHUAHUA, CHIH. TEL. 61 4434 0052

CIUDAD DE MÉXICO | **FIX FERRETERÍAS**  
EL MONSTRUO DE CORREGIDORA, CORREGIDORA # 35,  
COL. CENTRO, C.P. 06060, CUAUHTÉMOC, CDMX.  
TEL: 55 5522 5031 / 55 5522 4861

COAHUILA | **SUCURSAL TORREÓN**  
CALLE METAL MECÁNICA #280, PARQUE INDUSTRIAL  
ORIENTE, C.P. 27278, TORREÓN, COAH.  
TEL.: 87 1209 6823

COLIMA | **BOMBAS Y MOTORES BYMTESA DE MANZANILLO**  
BLVD. MIGUEL DE LA MADRID #190, COL. 16 DE  
SEPTIEMBRE, C.P. 28239, MANZANILLO, COL.  
TEL.: 31 4332 1986 / 31 4332 8013

DURANGO | **TORNILLOS ÁGUILA, S.A. DE C.V.**  
MAZURIO #200, COL. LUIS ECHEVERRÍA, DURANGO, DGO.  
TEL.: 61 8817 1946 / 61 8818 2844

ESTADO DE MÉXICO | **SUCURSAL CENTRO JILOTEPEC**  
PARQUE INDUSTRIAL 1, PARQUE INDUSTRIAL JILOTEPEC,  
JILOTEPEC, EDO. DE MÉX. C.P. 54257 TEL: 76 1782 9101  
EXT. 5728 Y 5102

GUANAJUATO | **CÍA. FERRETERA NUEVO MUNDO S.A. DE C.V.**  
AV. MÉXICO - JAPÓN #225, CD. INDUSTRIAL, C.P. 38010,  
CELAYA, GTO. TEL.: 46 1617 7578 / 79 / 80 / 88

GUERRERO | **CENTRO DE SERVICIO ECLIPSE**  
CALLE PRINCIPAL MZ.1 LT. 1, COL. SANTA FE, C.P. 39010,  
CHILPANCINGO, GRO. TEL.: 74 7478 5793

HIDALGO | **FERREPRECIOS S.A. DE C.V.**  
LIBERTAD ORIENTE #304 LOCAL 30, INTERIOR DE PASAJE  
ROBLEDO, COL. CENTRO, C.P. 43600, TULANCINGO, HGO.  
TEL.: 77 5753 6615 / 77 5753 6616

JALISCO | **SUCURSAL GUADALAJARA**  
AV. ADOLFO B. HORN # 6800, COL: SANTA CRUZ DEL VALLE,  
C.P.: 45655, TLAJOMULCO DE ZUÑIGA, JAL.  
TEL.: 33 3606 5285 AL 90

MICHOACÁN | **FIX FERRETERÍAS**  
AV. PASEO DE LA REPÚBLICA #3140-A, COL. EX-HACIENDA  
DE LA HUERTA, C.P. 58050, MORELIA, MICH. TEL.: 44 3334  
6858

MORELOS | **FIX FERRETERÍAS**  
CAPITÁN ANZURES #95, ESQ. JOSÉ PERDIZ, COL. CENTRO,  
C.P. 62740, CUAUTLA, MOR. TEL.: 73 5352 8931

NAYARIT | **HERRAMIENTAS DE TEPIC**  
MAZATLAN #117, COL. CENTRO, C.P. 63000, TEPIC, NAY.  
TEL.: 31 1258 0540

NUEVO LEÓN | **SUCURSAL MONTERREY**  
CARRETERA LAREDO #300, 1B MONTERREY PARKS  
COLONIA PUERTA DE ANÁHUAC, C. P. 66052, ESCOBEDO,  
NUEVO LEÓN, N.L. TEL.: 81 8352 8791 / 81 8352 8790

OAXACA | **FIX FERRETERÍAS**  
AV. 20 DE NOVIEMBRE #910, COL. CENTRO, C.P. 68300,  
TUXTEPEC, OAX. TEL.: 28 7106 3092

PUEBLA | **SUCURSAL PUEBLA**  
AV PERIFÉRICO #2-A, SAN LORENZO ALMECATLA,  
C.P. 72710, CUAUTLACINGO, PUE.  
TEL.: 22 2282 8282 / 84 / 85 / 86

QUERÉTARO | **ARU HERRAMIENTAS S.A DE C.V.**  
AV. PUERTO DE VERACRUZ #110, COL. RANCHO DE  
ENMEDIO,  
C.P. 76842, SAN JUAN DEL RÍO, QRO.  
TEL.: 42 7268 4544

QUINTANA ROO | **FIX FERRETERÍAS**  
CARRETERA FEDERAL MZ. 46 LT. 3 LOCAL 2, COL. EJIDAL,  
C.P. 77710 PLAYA DEL CARMEN, Q.R.  
TEL. 98 4267 3140

SAN LUIS POTOSÍ | **FIX FERRETERÍAS**  
AV. UNIVERSIDAD #1850, COL. EL PASEO, C.P. 78320,  
SAN LUIS POTOSÍ, S.L.P. TEL.: 44 4822 4341

SINALOA | **SUCURSAL CULIACÁN**  
AV. JESÚS KUMATE SUR #4301, COL. HACIENDA DE LA  
MORA,  
C.P. 80143, CULIACÁN, SIN.  
TEL.: 66 7173 9139 / 66 7173 8400

SONORA | **FIX FERRETERÍAS**  
CALLE 5 DE FEBRERO #517, SUR LT. 25 MZ. 10, COL.  
CENTRO,  
C.P. 85000, CD. OBREGÓN, SON.  
TEL.: 64 4413 2392

TABASCO | **SUCURSAL VILLAHERMOSA**  
CALLE HELIO LOTES 1, 2 Y 3 MZ. #1, COL. INDUSTRIAL, 2A  
ETAPA, C.P. 86010, VILLAHERMOSA, TAB. TEL.: 99 3353  
7244

TAMAULIPAS | **VM ORINGS Y REFACCIONES**  
CALLE ROSITA #527 ENTRE 20 DE NOVIEMBRE Y GRAL.  
RODRÍGUEZ, FRACC. REYNOSA, C.P. 88780, REYNOSA,  
TAMS.  
TEL.: 89 9926 7552

TLAXCALA | **SERVICIOS Y HERRAMIENTAS INDUSTRIALES**  
PABLO SIDAR #132, COL. BARRIO DE SAN BARTOLOMÉ,  
C.P. 90970, SAN PABLO DEL MONTE, TLAX.  
TEL.: 22 2271 7502

VERACRUZ | **LA CASA DISTRIBUIDORA TRUPER**  
BLVD. PRIMAVERA. ESQ. HORTENSIA S/N, COL. PRIMAVERA  
C.P. 93308, POZA RICA, VER.  
TEL.: 78 2823 8100 / 78 2826 8484

YUCATÁN | **SUCURSAL MÉRIDA**  
CALLE 33 #600 Y 602, LOCALIDAD ITZINCAB Y MULSAY,  
MPIO. UMÁN, C.P. 97390, MÉRIDA, YUC.  
TEL.: 99 9912 2451



Codes:	Models:
13737	PREH-12G
13738	PREH-20G
13739	PREH-30G

Stamp of the business. Delivery date:

**Warranty. Duration: 10 years. Coverage: parts, components, and labor against manufacturing or operational defects, except when used under conditions other than normal, not operated according to the instructions, altered, or repaired by unauthorized personnel not authorized by TRUPER®. To enforce the warranty, present the product, sealed policy, invoice, or receipt, at the establishment where you purchased it or at Corregidora 35, Centro, Cuauhtémoc, CDMX, 06060, where you can also purchase parts, components, consumables, and accessories. It includes transportation expenses for the product resulting from its service network compliance. Tel. 800-018-7873. Made in/Hecho en China.**

**Importer TRUPER, S.A. de C.V. Parque Industrial 1, Parque Industrial Jilotepec, Jilotepec, Edo. de Méx. C.P. 54257, Tel. 761 782 9100.**