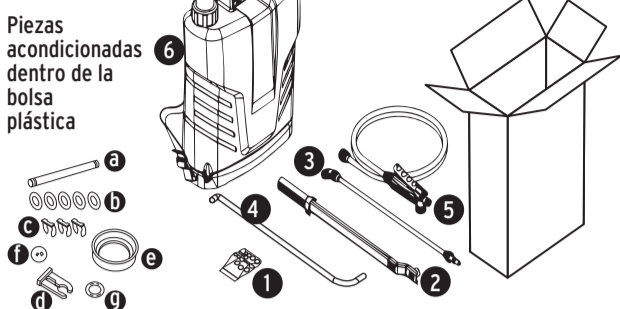


INSTRUCTIVO

⚠ ADVERTENCIA Este instructivo contiene toda la información necesaria sobre el montaje y funcionamiento de su equipo. Léalo con atención y siga rigurosamente sus instrucciones de uso.

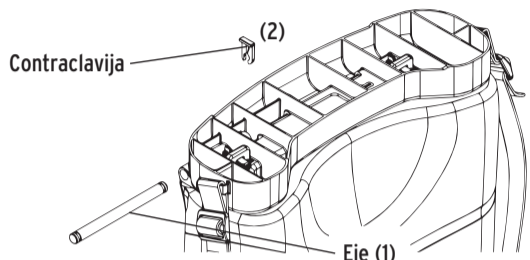
- a.- Eje (1 pieza)
- b.- Rondanas planas (5 piezas)
- c.- Seguros de fijación (3 piezas)
- d.- Contraclavija (1 pieza)
- e.- Anillo de pistón (1 pieza)
- f.- Esfera (1 pieza)
- g.- O'ring (1 pieza)
- 1.- Bolsa plástica con accesorios
- 2.- Palanca
- 3.- Lanza
- 4.- Varilla
- 5.- Manguera con válvula
- 6.- Tanque



⚠ ADVERTENCIA Cuidado al retirar el depósito con la palanca, pues puede estar suelta y podría provocar un accidente.

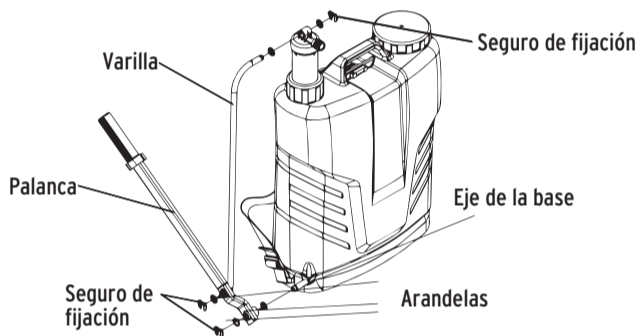
MONTAJE DEL EJE

Introduzca el eje (1) en el orificio que está libre en la base del equipo (cámara). Trabe el eje con la contraclavija (2).



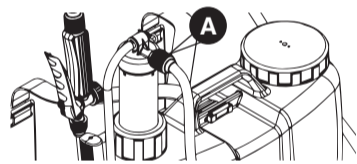
MONTAJE DE LA PALANCA

- Pase una fina capa de grasa en el orificio de la palanca y móntela en la varilla usando una rondana plana antes de instalar el seguro de fijación.
- Pase una fina capa de grasa en el orificio de la cámara.
- Para facilitar el montaje, instale la palanca en el eje y en la cámara simultáneamente.
- Coloque la otra rondana plana en el eje y en la varilla y bloquee con el seguro de fijación.



MONTAJE DE LA MANGUERA Y APRIETE DE LA TUERCA DE FIJACIÓN

- Conecte la manguera con válvula a la salida de la bomba y apriete la tuerca de fijación (detalle A).



AVISO: Este apriete debe ser hecho a mano. No hay necesidad de usar herramientas.

MONTAJE DE LA LANZA EN LA VÁLVULA

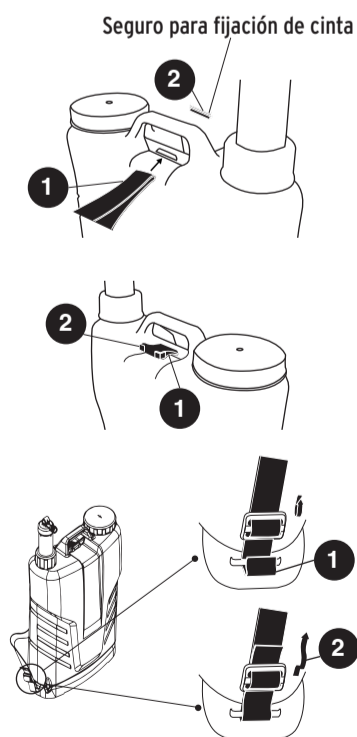
Monte la lanza en la válvula y apriete la tuerca lo suficiente para que no haya fugas.



⚠ ADVERTENCIA No apriete excesivamente la tuerca

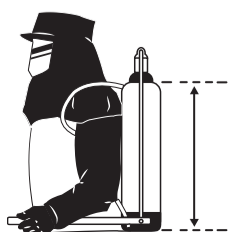
MONTAJE DE LA CINTA

- Para montar la cinta en el pulverizador, siga los siguientes pasos:



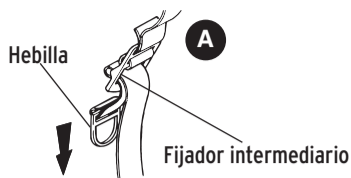
AJUSTE DE LA CINTA

- El depósito del equipo tiene una forma anatómica que le proporciona mayor comodidad al operador. La correcta posición del equipo en el cuerpo del operador puede obtenerse con un sencillo ajuste de la cinta.



APRETAR LA CINTA

- Sujete firmemente el fijador intermediario de la cinta. Con la otra mano, tire la hebilla hacia abajo.



AFLOJAR LA CINTA

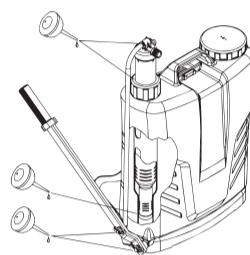
- Sujete firmemente el fijador intermediario de la cinta. Con la otra mano, tire la cinta hacia atrás.



ALMACENAMIENTO

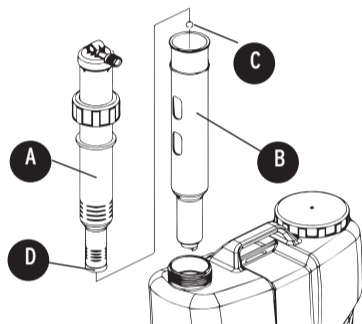
- El pulverizador debe ser almacenado en sitios seguros y con ventilación. No almacene el equipo con producto en el tanque. Los productos químicos pueden sufrir diferentes reacciones y dañar partes del equipo y la salud del operador. Proteja el pulverizador en sitios seguros en especial en sitios de invierno severo.

⚠ ATENCIÓN Cada 40 horas de utilización limpie la cámara y lubrique los componentes como se muestra en la figura. Saque la cámara y lubrique los émbolos. De preferencia use grasa a base de grafito. Grasas con silicona o vaselina también son recomendadas. No coloque grasa en exceso para evitar obstrucciones y la acumulación de impurezas.



MANTENIMIENTO DEL CILINDRO

- Saque la varilla de la cámara. Suelte el portaempaquetado y saque el conjunto.
- Saque la cámara (A) del cilindro (B). Limpie la esfera (C) o el émbolo (D); caso necesario sustitúyalos.



PROCEDIMIENTOS PARA IDENTIFICACIÓN DE DEFICIENCIA DE PRESIÓN

- Coloque aproximadamente 2 litros de agua en el depósito. Accione la palanca y observe en el interior del depósito como se presenta el problema.
- Compare el problema con la descripción de la siguiente tabla:

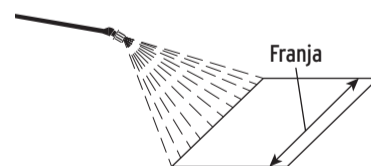
PROBLEMA	CAUSA	SOLUCIÓN
Fuga de líquido por los orificios del cilindro.	Émbolo gastado o reseco.	Sustituya o lubrique el émbolo.
Después de bombear y cargar la cámara, al accionar la palanca, ésta baja rápidamente.	Deficiencia de sellado por desgaste o impurezas en la válvula.	Limpie o sustituya la esfera.
Después de bombear y cargar la cámara, al soltar la palanca, ésta sube lentamente.	Válvula de la cámara con deficiencia de sellado por desgaste o impurezas.	Limpie o sustituya la cámara.

CALIBRACIÓN DEL PULVERIZADOR

Uso del pulverizador

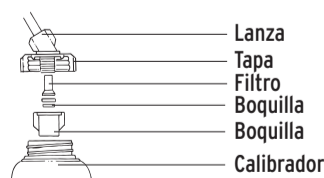
Coloque la lanza en la altura de trabajo y mida el ancho de la franja de aplicación. De acuerdo con el ancho de la franja de aplicación se debe recorrer una distancia que corresponda a 25 m

Ancho de la franja	0,5 m	0,5 m	1,0 m	1,2 m	1,5 m
Distancia a recorrer	50,0 m	37,5 m	25 m	20,8 m	16,7 m



Fije el calibrador a la tapa conforme sigue

- A - Saque la tapa, la boquilla y el filtro.
- B - Monte la tapa del calibrador.
- C - Instale nuevamente la boquilla, el filtro y la tapa.
- D - Atornille el recipiente en la tapa.



Afirme la lanza en la posición normal de trabajo y pulverice del recipiente hasta cubrir el área correspondiente a 25 m². Mantenga el recipiente en el nivel y haga la lectura. El nivel del líquido indicará el volumen en la escala correspondiente. Vacíe el recipiente y repita la operación. Obtendrá el promedio de dos o más mediciones