

**Códigos: 15825**  
**15826**  
**15827**

**Modelos: CAZ-60X2**  
**CAZ-60XM2**  
**CAZ-75XM2**

**INSTRUCCIONES DE USO:**

Lea atentamente estas instrucciones antes de utilizar el cortador de azulejos. Si no tiene experiencia utilizando esta herramienta, le aconsejamos practicar primero con pedacería de mosaicos usados.

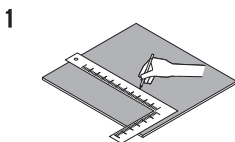
**GENERAL**

- 1 El cortador de azulejos está equipado con una cuchilla de corte reemplazable.
- 2 Guarde el cortador después de usarlo en un lugar seguro y seco, lejos del alcance de los niños.
- 3 Utilice el cortador únicamente para cortar y romper mosaicos esmaltados. No lo utilice para otros propósitos.
- 4 No corte mosaicos cuando haya cables y extensiones eléctricas en el piso.
- 5 Utilice el cortador de azulejos sobre una superficie plana y sólida.

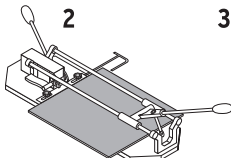


**⚠ ATENCIÓN** Durante el corte de los mosaicos pueden formarse bordes afilados.

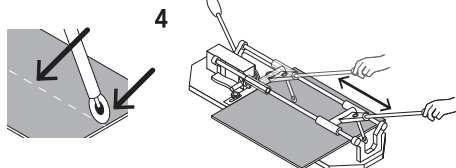
**CORTE Y RUPTURA DE MOSAICOS**



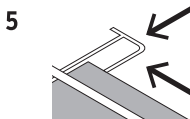
Marque con un lápiz suave el lugar donde hará el corte del mosaico, utilice una escuadra o regla para que el marcado sea exacto (Fig. 1)



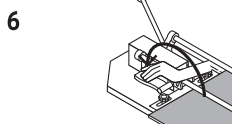
Coloque el mosaico sobre la base y a tope con la regleta graduada, con el lado esmaltado hacia arriba (Fig. 2), la línea debe estar alineada debajo de la cuchilla (Fig. 3)



Sostenga firmemente el mosaico y desde el extremo próximo al operador ralle de una sola vez (Fig. 4)

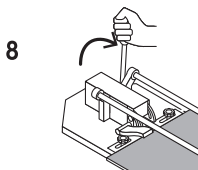
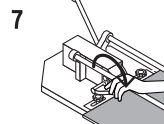


Si va a realizar varios cortes de la misma medida utilice el tope deslizante, con el que establecerá el ancho de los cortes y de esta manera ahorrará tiempo en medir cada corte (Fig. 5)

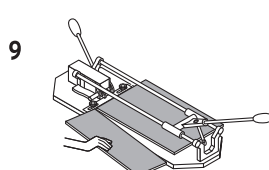


Una vez rallado el mosaico seleccione la posición de la altura de rompimiento, ésta depende del espesor del mosaico a cortar y de la dureza del mismo, por lo que es recomendable colocar primero la palanca en la altura máxima (Fig. 6) e ir reduciendo la altura hasta encontrar el punto óptimo de rompimiento.

La posición más alta por lo regular se utiliza para romper mosaicos para pisos gruesos y el punto más bajo, colocando la palanca hacia el operador, para romper mosaicos para pared ya que son delgados (Fig. 7)



Jale la palanca del sistema de rompimiento suavemente para evitar dañar las piezas (Fig. 8)



Retire el mosaico cortado (Fig. 9), es recomendable limpiar la base del cortador después de cada corte.

**MANTENIMIENTO**

Si no utiliza su cortador de mosaicos por un período prolongado, le recomendamos aceitar ligeramente los rieles y la palanca. Utilice cuchillas de repuesto TRUPER®.

Este producto está garantizado por 10 años contra defectos de fabricación, funcionamiento y mano de obra. Para hacer válida la garantía o adquirir partes o refacciones, deberá presentar el producto en Corregidora 35, Col. Centro, Alc. Cuauhtémoc, CDMX C.P. 06060 o en el establecimiento donde lo compró. Para dudas o comentarios consulte [WWW.TRUPER.COM](http://WWW.TRUPER.COM) o llame al 800 018 7873. Made in/Hecho in China. Importado por TRUPER, S.A. DE C.V. Parque Industrial 1, Parque Industrial Jilotepec, Jilotepec, Edo. de Méx. C.P. 54257.

Fecha de compra: