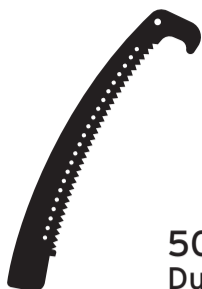


18179  
STP-16X

TRUPER®



Barrenos que ayudan a disipar el calor  
Multiple holes prevent overheating

50 HRC  
Dureza de los dientes

#### Instrucciones de uso:

#### Cómo usar su serrucho:

Cuando podes ramas de más de 25 mm de diámetro, siga los siguientes pasos para evitar rasgar la corteza y dañar el árbol:

- 1 Mantenga el serrucho alejado 5 cm del tronco y empiece a cortar por debajo de la rama. Continúe cortando hasta que el serrucho comience a atascarse.
- 2 Coloque el serrucho levemente hacia la derecha del primer corte y empiece a cortar hacia abajo hasta que la rama se desprenda.
- 3 Quite completamente el trozo de rama que quede. Corte lo más cerca posible del tronco sin llegar a la corteza circundante.

#### Mantenimiento:

Para asegurar una larga duración de su serrucho, limpie y lubrique después de cada uso. Quite el aserrín con un cepillo. Después, con mucho cuidado, frote con un paño levemente aceitado o con aerosol de aceite penetrante.

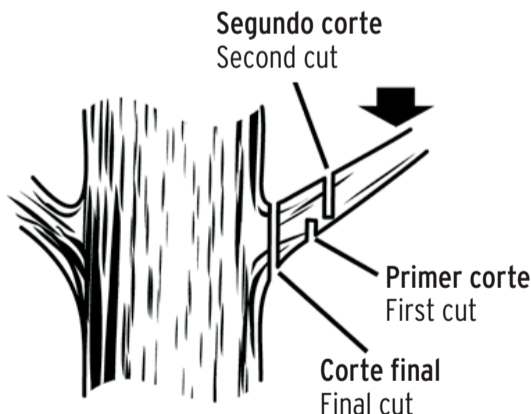
#### How to use the pruning saw?

For pruning branches larger than 1" in diameter, follow these instructions to avoid tearing the bark and damaging the tree.

- 1 Make the first cut 2" away from the trunk and start undercutting the branch. Keep on doing it until the saw binds.
- 2 Make the second cut slightly to the right on the branch; cut until the branch breaks free.
- 3 Remove the terminal branch completely; do not leave a stub. Cut as close to the trunk as you can, but don't cut the branch bark ridges.

#### Maintenance:

For longer life, clean and lubricate the pruning saw after each use. Remove sawdust with a brush. Then, carefully clean the blade with a lubricated cloth or spray lubricant.



Este producto está garantizado por 10 años contra defectos de fabricación, funcionamiento y mano de obra. Para hacer válida la garantía o adquirir partes o refacciones, deberá presentar el producto en Corregidora 35, Col. Centro, Alc. Cuauhtémoc, CDMX C.P. 06060 o en el establecimiento donde lo compró. Para dudas o comentarios consulte [WWW.TRUPER.COM](http://WWW.TRUPER.COM) o llame al 800 018 7873. Made in/Hecho en China. Importado por TRUPER, S.A. de C.V. Parque Industrial 1, Parque Industrial Jilotepec, Jilotepec, Edo. de Méx. C.P. 54257. 11-2024

Fecha de compra: