

18406

Code U.S.A.: 33175

REP-TR-82

09-2021-ZZ

INSTRUCCIONES

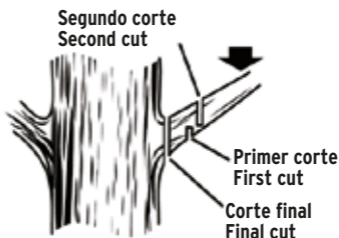
Cómo usar su SERRUCHO.

Cuando podes ramas de más de 25 mm (1") de diámetro, siga los siguientes pasos para evitar rasgar la corteza y dañar el árbol:

1. Mantenga el serrucho alejado 5 cm del tronco y empiece a cortar por debajo de la rama. Continúe cortando hasta que el serrucho comience a atascarse.
2. Coloque el serrucho levemente hacia la derecha del primer corte y empiece a cortar hacia abajo hasta que la rama se desprenda.
3. Quite completamente el trozo de rama que quede. Corte lo más cerca posible del tronco sin llegar a la corteza circundante.

Mantenimiento.

Para asegurar una larga duración de su serrucho, limpie y lubrique después de cada uso. Quite el aserrín con un cepillo. Después, con mucho cuidado, frote la hoja con un paño levemente aceitado o con aerosol de aceite penetrante.



*5 dientes por pulgada
25 mm (1")

INSTRUCTIONS

Using your saw.

For prune branches larger than 1" in diameter, follow the instructions to avoid tear the bark and damage the tree:

1. Make the first cut 2 inches away from the trunk and start undercutting the branch. Keep on doing it until the saw binds.
2. Make the second cut slightly to the right on the branch; cut until the branch breaks free.
3. Remove the terminal branch completely; do not leave a stub. Cut as close to the trunk as you can, but don't cut the branch bark ridges.

Maintenance.

For longer life, clean and lubricate the pruning saw after each use. Remove sawdust with a brush. Then, carefully, clean the blade with a lubricated cloth or spray lubricant.

