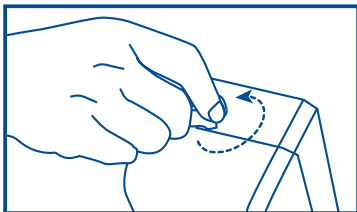


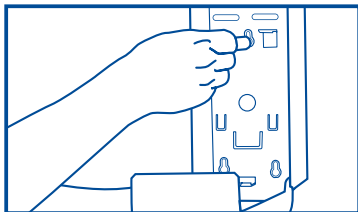
**Incluye tornillería**  
 Hardware included



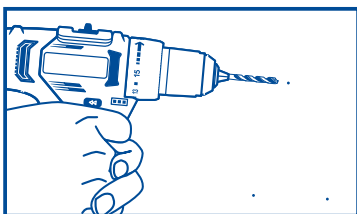
## FÁCIL INSTALACIÓN / EASY INSTALLATION



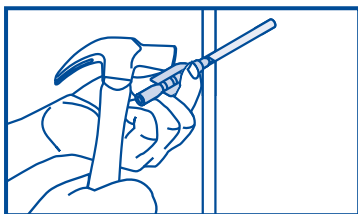
**1. Presione la llave en la dirección de la flecha para separar la tapa, la botella y la placa posterior del dispensador de jabón.**  
 Press the key in the direction of the arrow to separate the cover, the tank and the back plate of the soap dispenser.



**2. Coloque la placa trasera en la pared y marque con un lápiz los puntos para perforar.**  
 Place the back plate on the wall and mark the drilling points with a pencil.



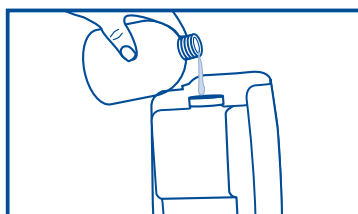
**3. Realice las perforaciones en las posiciones marcadas con un taladro eléctrico.**  
 Make the holes at the marked positions with an electric drill.



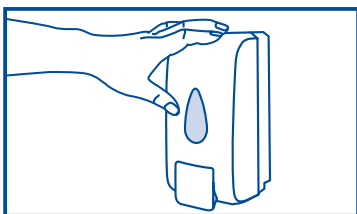
**4. Coloque los taquetes en las perforaciones y fije la placa trasera a la pared por medio de los tornillos.**  
 Place the anchors in the drill holes and mount the back plate to the wall with the screws.



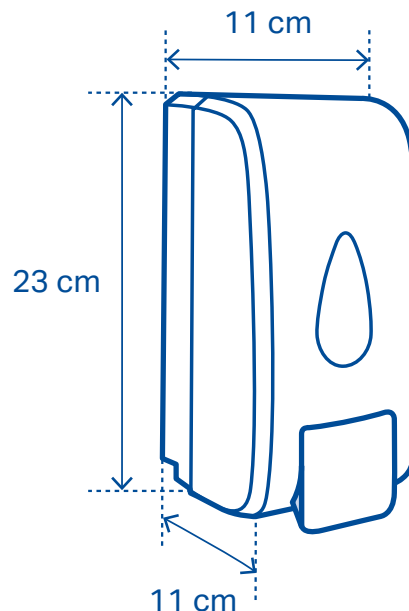
**5. Coloque el contenedor firmemente en su lugar.**  
 Place the tank firmly in place.



**6. Añada el jabón espuma necesario al contenedor.**  
 Add the required foam soap to the tank.



**7. Cierre la tapa y empuje hasta que se escuche el seguro.**  
 Close the cover and push until you hear the lock.



### Incluye:

- 1 Dosificador con base para montar
- 1 Depósito rellenable
- 1 Llave
- 3 Tornillos
- 3 Taquetes de plástico

### Includes:

- 1 Wall-mount dispenser
- 1 Refillable tank
- 1 Key
- 3 Screws
- 3 Plastic anchors

Importado por TRUPER, S.A. de C.V. Parque Industrial 1, Parque Industrial Jilotepec, Jilotepec, Edo. de Méx. C.P. 54257 Made in/Hecho en China, Tel.: 76 1782 9100. WWW.TRUPER.COM

**UNA MARCA DE GRUPO TRUPER**

10-2024

