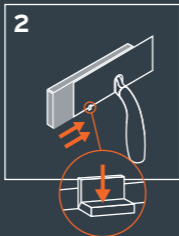
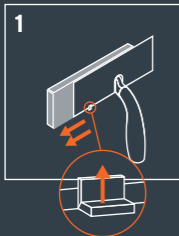


Instrucciones / Instructions:



- 1 Presione el seguro y deslice la superficie de espuma hasta el borde.
- 2 Coloque el repuesto y deslice sobre la base, presione nuevamente el seguro.

Importado por TRUPER, S.A. de C.V. Parque Industrial 1, Parque Industrial Jilotepec, Jilotepec, Edo. de Méx. C.P. 54257 Made in/Hecho en China, Tel.: 76 1782 9100.
WWW.TRUPER.COM 11-2020 ZZ

