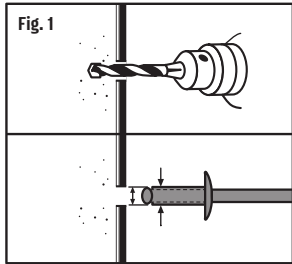


Remachadora Riveter

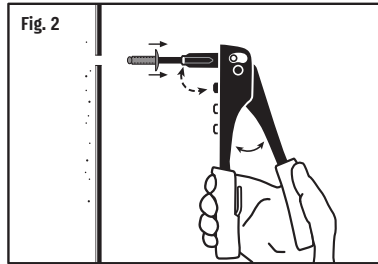


10" 25 cm
Largo
Length

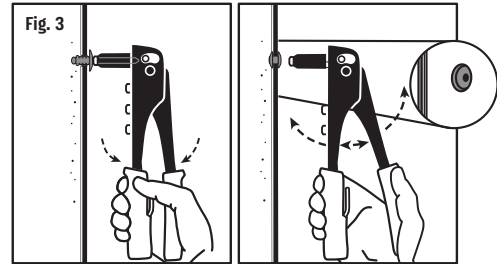
INSTRUCCIONES DE USO



1. Perfore los materiales que desea unir de acuerdo al tamaño del remache que requiera.
Fig. 1



2. Monte la boquilla adecuada al remache en la cabeza de la remachadora. Abra completamente la palanca de la remachadora e inserte el extremo delgado del remache en la boquilla. Coloque el remache en las perforaciones a unir. **Fig. 2**



3. Presione la palanca hasta que quede aplicado y liberado el remache. Si en el primer intento no se completa la operación, abra nuevamente la palanca y presione otra vez. El residuo del remache se expulsa abriendo la palanca. **Fig. 3**

SUGERENCIA

Cuando desee unir materiales delicados, o bien cuando las perforaciones son demasiado grandes para el remache, utilice rondanas para garantizar una unión adecuada.

TABLA DE APLICACIÓN DE BOQUILLAS POR REMACHADORA

PRETUL	TRUPER		Diámetro remache (Cabeza)	APLICACIÓN	
	17961 RE-9X 17960 RE-9 BOQUILLA	17962 RE-AC BOQUILLA		Remaches FIERO	
22851 RE-10PX 22850 RE-10P BOQUILLA	2.5 mm (3/32")	2.5 mm (3/32")	2.5 mm (3/32")	Código	Código
2.5 mm (3/32")	2.5 mm (3/32")	2.5 mm (3/32")	2.5 mm (3/32")	N/D	N/D
3 mm (1/8")	3 mm (1/8")	3 mm (1/8")	3 mm (1/8")	44518 44522 46573 46563 44519 44523 46574 46564 44520 46571 46561 44521 46472 46562	R-42B R-46B R-46BB R-46BN R-43B R-48B R-48BB R-48BN R-44B R-44BB R-44BN R-45B R-45BB R-45BN
4 mm (5/32")	4 mm (5/32")	4 mm (5/32")	4 mm (5/32")	44524 46575 46566 44525 46576 46567 44526 46577 44527 46565	R-52B R-54BB R-56BN R-54B R-56BB R-58BN R-56B R-58BB R-58B R-54BN
5 mm (3/16")	5 mm (3/16")	5 mm (3/16")	5 mm (3/16")	44528 44535 46578 46569 44529 44536 46579 46570 44530 44537 46580 44531 44538 46568	R-62B R-610B R-64BB R-66BN R-64B R-612B R-66BB R-68BN R-66B R-66LF-B R-68BB R-68B R-68LF-B R-64BN
N/D	N/D	5.5 mm (7/32")	5.5 mm (7/32")	N/D	N/D
N/D	N/D	6.5 mm (1/4")	6.5 mm (1/4")	44532 44533 44534	R-84B R-86B R-88B

N/D= No disponible en este modelo

Este producto está garantizado por 1 año contra defectos de fabricación, funcionamiento y mano de obra. Para hacer válida la garantía o adquirir partes o refacciones, deberá presentar el producto en Corregidora 35, Col. Centro, Alc. Cuauhtémoc, CDMX C.P. 06060 o en el establecimiento donde lo compró. Para dudas o comentarios consulte WWW.TRUPER.COM o llame al 800 018 7873. Made in/Hecho en China. Importado por TRUPER, S.A. de C.V. Parque Industrial 1, Parque Industrial Jilotepec, Jilotepec, Edo. de Méx. C.P. 54257. 05-2026

Fecha de compra:

