



CERRADURA DE DOBLE BARRA

Double throw lock

43501
CB-32

Para cortinas
y puertas metálicas

Instructivo de instalación

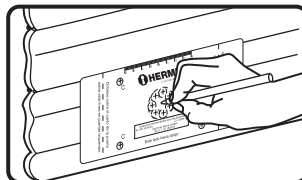
Herramientas necesarias para una fácil instalación	
- Broca 9.5 mm (3/8"), sierra cortacircuitos bimetálica 32 mm (1-1/4") y broca de 6.5 mm (1/4")	
- Taladro	
- Lima bastarda redonda	
- Llave española de 10 mm	
- Lápiz o punzón	

Para mejores resultados utilice sierras cortacircuitos bimetálicas marca Truper®

Marcado y preparación de la puerta

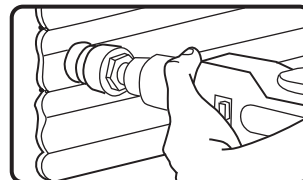
1 Marcado de perforaciones

- Coloque la plantilla en la posición que desea la cerradura y marque los centros A y C, B opcional.
- Se recomienda que la altura de la plantilla, sea en la parte inferior de la cortina de acero



2 Perforado

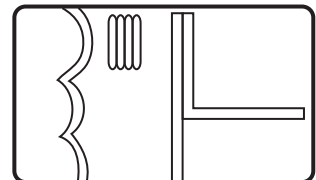
- Efectúe las perforaciones a los diámetros recomendados en la plantilla; todos los barrenos son pasados.



Montaje de la cerradura

3 Montaje del cilindro

- Introduzca la cerradura por el interior de la puerta, haciendo que el cilindro atraviese el barreno.
- Utilice las rondanas anexas en la habilitación para nivelar la cerradura.



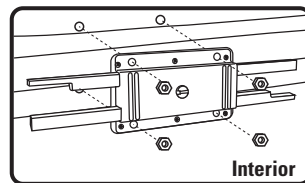
AVISO

- Se recomienda utilizar únicamente los componentes incluidos. No realice sustituciones.
- Para uso en puertas de 25 mm a 35 mm de espesor.

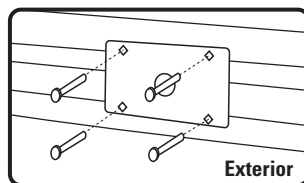
Montaje de la cerradura

4 Montaje de la cerradura

- Verifique que la cerradura este completamente en la posición que desee con respecto a las perforaciones y proceda a su fijación utilizando la placa frontal de la cerradura y los tornillos anexas en la habilitación.



Interior



Exterior

5 Fijación de la contra

- La colocación de las contras será de acuerdo a la longitud total de los cerrojos.

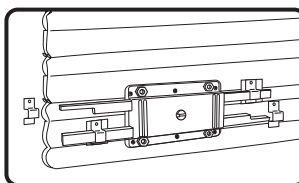
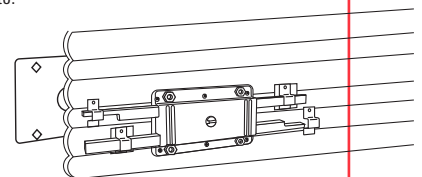


Diagrama de instalación

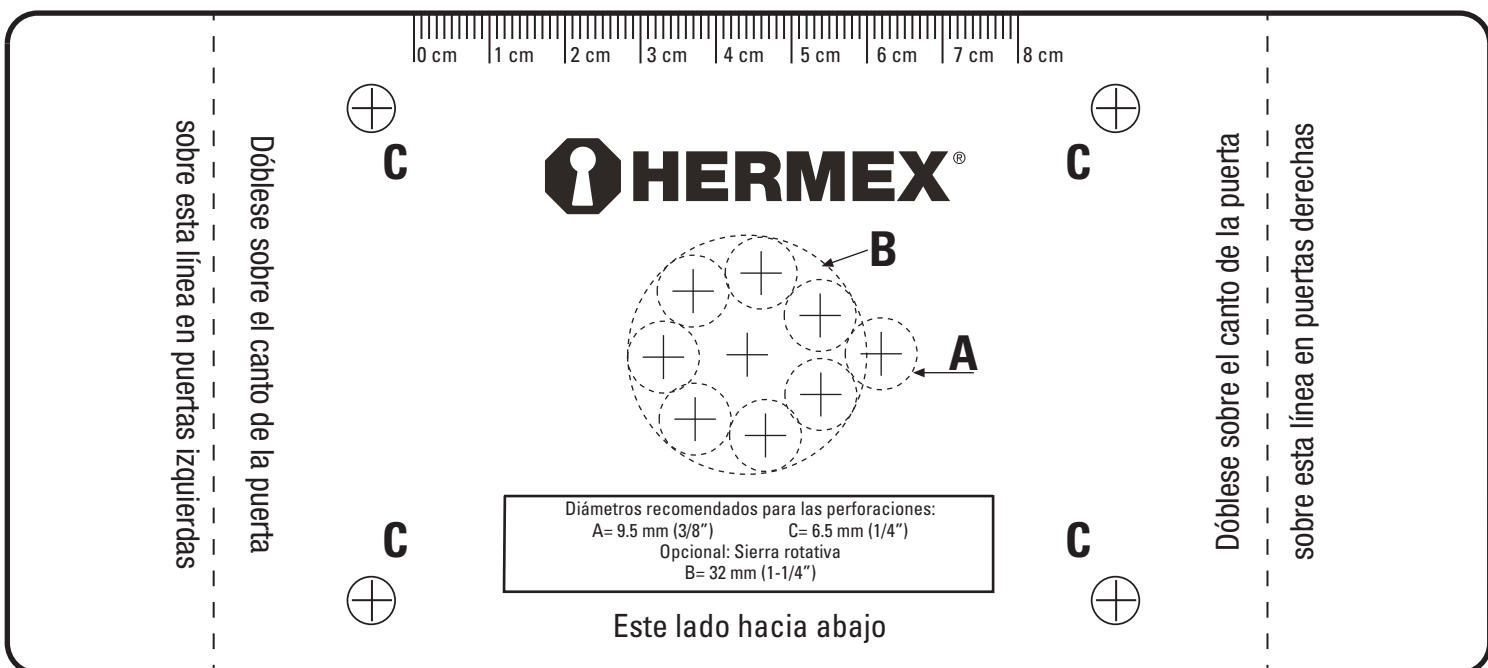
Mantenimiento

- Evite el uso de solventes, gasolinas, detergentes y otras sustancias para limpieza, limpie únicamente con un paño húmedo para no dañar la apariencia de la cerradura.
- Lea cuidadosamente las instrucciones antes de instalar.
- La facilidad de su instalación no implica improvisación en herramientas o en conocimientos al respecto.

⚠ ADVERTENCIA Antes de usar, lea el instructivo de operación cuidadosamente. Manténgase fuera del alcance de los niños.
⚠ WARNING Before use read the operating instructive carefully. Keep out of reach of children.



Plantilla de montaje



Importado por TRUPER, S.A. de C.V. Parque Industrial 1, Parque Industrial Jilotepec,
Jilotepec, Edo. de Méx. C.P. 54257 Made in/Hecho en China, Tel.: 76 1782 9100. WWW.TRUPER.COM
03-2024