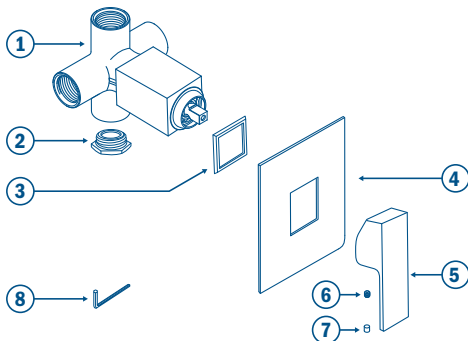


Listado de partes:

1. Cuerpo de empotrar
2. Tapón inferior
3. Empaque
4. Chapetón
5. Maneral monomando
6. Opresor
7. Tapón del maneral
8. Llave hexagonal



Algunas partes mencionadas en el diagrama ya vienen ensambladas previamente.

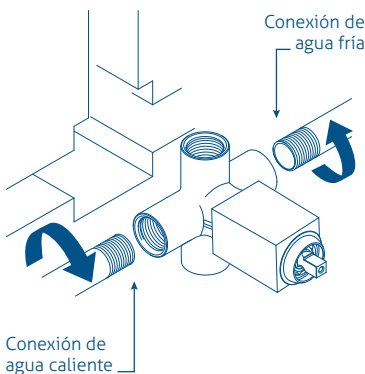
NOTA:

Este diagrama es únicamente ilustrativo como apoyo para el ensamble. El producto puede variar de acuerdo al modelo.

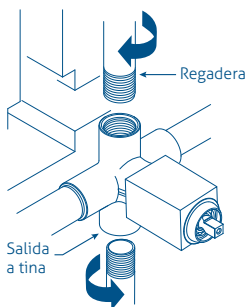
INSTRUCTIVO DE INSTALACIÓN

LEA CUIDADOSAMENTE ESTE INSTRUCTIVO ANTES DE HACER LA INSTALACIÓN

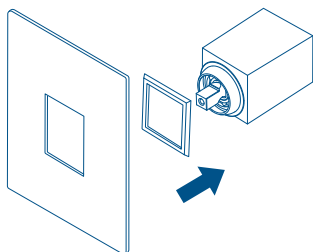
- 1** Realice una perforación en el muro e instale el cuerpo de empotrar (1), conéctelo a la red hidráulica respetando el lado izquierdo para el agua caliente y el lado derecho para el agua fría.



- 2** Para instalar la salida de tina conecte en la parte inferior del cuerpo de empotrar (1) el tubo de suministro de la salida de tina. En caso contrario, para instalar sin salida de tina (A) asegúrese de que el tapón inferior del cuerpo de empotrar (2) esté bien apretado para evitar fugas.



- 3** Coloque el empaque (3) y el chapetón (4) en el monomando; el chapetón entra a presión a través del cuerpo del monomando. Asegúrese que el chapetón llegue hasta el fondo del muro terminado y que quede alineado.



- 4** Por último, coloque el maneral (5) en el vástago del monomando de tal forma que la palanca quede apuntando hacia abajo, apriete el opresor (6) con ayuda de la llave hexagonal (8) y finalmente coloque a presión el tapón del maneral (7).

