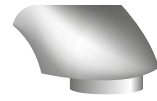


Monomando para fregadero

Single handle kitchen sink faucet

Acabado NEGRO MATE
MATTE BLACK finish



Aireador
Ahorro y suavidad
Aerator
Water saving & softness



1/4 de vuelta
Turn
Suave y fácil apertura
Smooth & easy opening

INSTRUCTIVO DE INSTALACIÓN

LEA CUIDADOSAMENTE ESTE INSTRUCTIVO ANTES DE HACER LA INSTALACIÓN

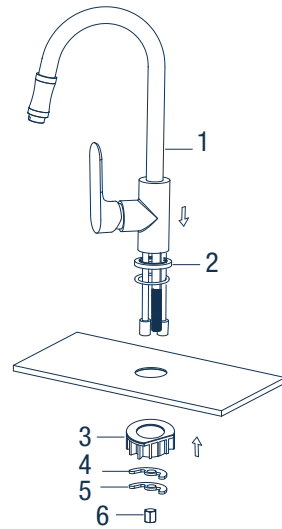
1 Instalación

En caso de instalaciones nuevas, omita este paso.

Cierre el flujo de agua fría y caliente por medio de las válvulas de paso y retire su anterior monomando.

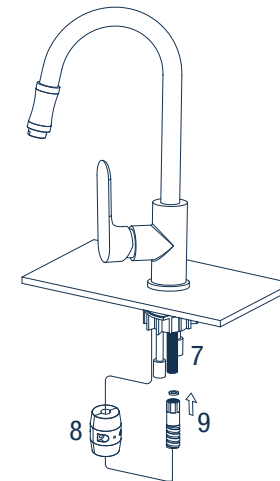
Limpie toda la superficie superior del fregadero, para eliminar la suciedad o incrustaciones que dificulten la presentación y la instalación de su nuevo monomando FOSET.

Coloque el monomando (1) con el chapetón (2) previamente ensamblado en el fregadero, si el grosor de su base o fregadero es menor a 1 cm se recomienda el uso del espaciador (3) sólo colóquelo y gire hacia arriba, si no es necesario, sólo instale el empaque (4) y la contra metálica (5) y fíjelos con la tuerca (6), asegúrese de que su monomando quede bien fijo y alineado.



2 Conexión de la manguera extraíble al conector

Alinee las entradas por debajo del fregadero y conecte la manguera extraíble (9) con el conector (7) firmemente.



3 Conexión del contrapeso a la manguera extraíble

Coloque el contrapeso (8) en la manguera extraíble (9) y apriete.

3 Alimentación de agua

Conecte la alimentación de agua al monomando por medio de mangueras flexibles, enrosque un extremo de la manguera flexible a la entrada del monomando y por el otro extremo de la manguera conéctela a la válvula de paso.

Finalmente abra el flujo del agua fría y caliente de las válvulas de paso, abra y cierre su monomando varias veces y revise que no existan fugas de agua, en caso de presentarse fugas de agua, apriete firmemente las uniones donde se presenta la fuga.

NOTA: Los diagramas son únicamente ilustrativos como apoyo para el ensamble. El producto puede variar de acuerdo al modelo.



Requerimientos de instalación

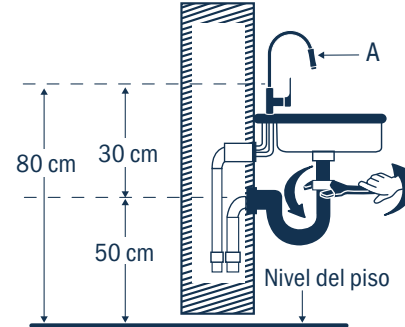
Para el correcto funcionamiento del producto, la presión mínima es de 25 kPa (3.6 PSI) a una presión máxima de 98 kPa (14.2 PSI). Relación altura-presión para depósitos de agua. Contados a partir del depósito superior del agua.

Cada metro de altura, de la mezcladora a la base del tinaco, equivalen a 10 kPa (0.1 kgf/cm²) [1.42 PSI]

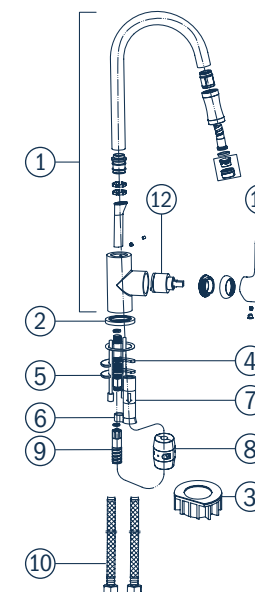
⚠ ATENCIÓN En caso de instalar el producto a una presión distinta a la indicada, altera el funcionamiento y consumo de agua del mismo.

Producto elaborado con materiales de alto desempeño en contacto con el agua, cobre y latón.

Instalación



Medida recomendada. Coloque el monomando (A)
Nota: En todas las uniones roscadas utilizar cinta teflón, para evitar fugas.



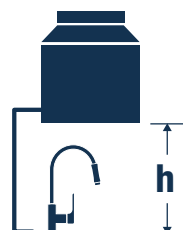
LISTADO DE PARTES

1. Monomando
2. Chapetón
3. Espaciador
4. Empaque
5. Contra metálica
6. Tuerca
7. Conector
8. Contrapeso
9. Manguera extraíble
10. Manguera flexible

Algunas partes mencionadas en el diagrama ya vienen ensambladas previamente.

NOTA: Este diagrama es únicamente ilustrativo como apoyo para el ensamble. El producto puede variar de acuerdo al modelo.

Altura (h)	kPa	Presión kgf/cm ²	PSI
2.5 m	25	0.25	3.6
3 m	30	0.3	4.2
4 m	40	0.4	5.6



MONOMANDO TIPO	RANGO DE PRESIÓN DE TRABAJO	NIVELES DE EDIFICACIÓN
Baja presión	25 kPa a 98 kPa (0.25 kgf/cm ² a 1 kgf/cm ²)	Contados a partir del depósito superior del agua De 1 a 4