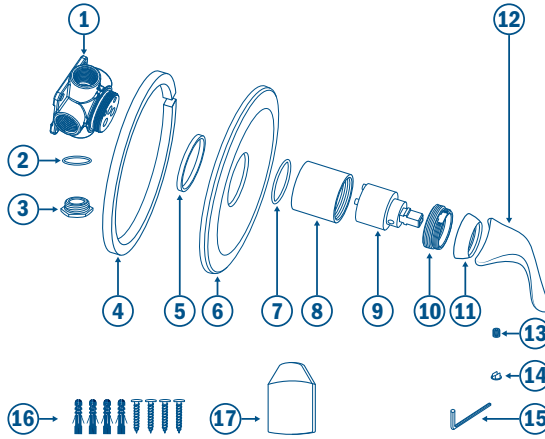


## Listado de partes:

1. Cuerpo de empotrar
2. Empaque de tapón
3. Tuerca de tapón
4. Espuma adherible
5. Empaque del chapetón
6. Chapetón
7. Empaque
8. Cubierta del cartucho
9. Cartucho
10. Tuerca fijadora del cartucho
11. Cubierta decorativa
12. Maneral
13. Tornillo
14. Tapón del maneral
15. Llave hexagonal
16. Tornillos y taquetes
17. Protector



# 44906 AEM-72

Algunas partes mencionadas en el diagrama ya vienen ensambladas previamente.

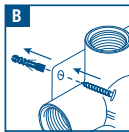
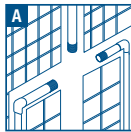
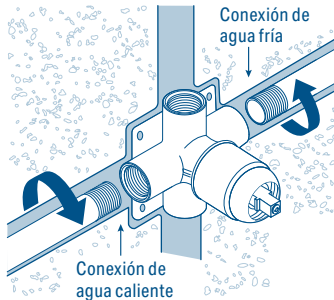
**NOTA:**  
Este diagrama es únicamente ilustrativo como apoyo para el ensamble. El producto puede variar de acuerdo al modelo.

## INSTRUCTIVO DE INSTALACIÓN

LEA CUIDADOSAMENTE ESTE INSTRUCTIVO ANTES DE HACER LA INSTALACIÓN

- 1 Realice una perforación en el muro, coloque el cuerpo de empotrar (1) e instálelo en la red hidráulica respetando el lado izquierdo para el agua caliente y el lado derecho para el agua fría (A).

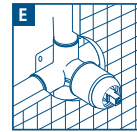
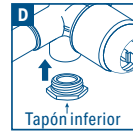
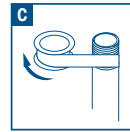
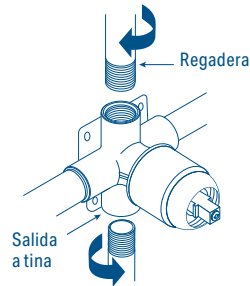
NOTA: Para instalaciones en muros falsos, es necesario fijar el cuerpo de empotrar a la pared con los taquetes y tornillos incluidos (B).



- 2 Coloque cinta para sellar (no incluida) en todas las roscas de las salidas (C). En caso de contar con salida de tina (no incluida) conecte en la parte inferior del cuerpo de empotrar (1) el tubo para el suministro de esta.

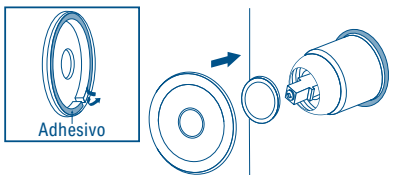
En caso contrario, para instalar sin salida de tina (D) asegúrese de que la tuerca (3) esté bien apretada para evitar fugas.

Una vez terminada la conexión a la red hidráulica, realice el terminado del muro (E).

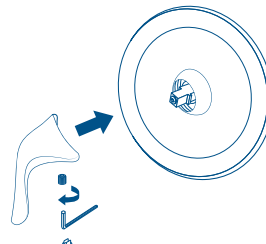


- 3 Retire el adhesivo en la parte posterior del chapetón. Coloque el empaque del chapetón (5) y el chapetón (6) sobre el cuerpo de la válvula para que quede ajustado a la pared; el chapetón entra a presión a través del cuerpo del monomando.

Asegúrese que el chapetón llegue hasta el fondo del muro terminado y que quede alineado.



- 4 Por último, coloque el maneral (12) en el vástago del cartucho de tal forma que la palanca quede apuntando hacia abajo, apriete el tornillo (13) con ayuda de la llave hexagonal y finalmente coloque a presión el tapón del maneral (14).



### ⚠ ATENCIÓN

Se recomienda la instalación por parte de un profesional (plomero).