

# INSTRUCTIVO DE INSTALACIÓN

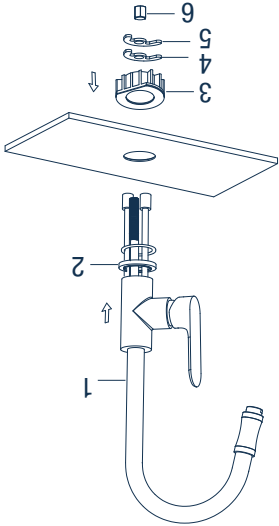
LEA CUIDADOSAMENTE ESTE INSTRUCTIVO ANTES DE HACER LA INSTALACIÓN

1

## Instalación

En caso de instalaciones nuevas, omita este paso. Cierre el flujo de agua fría y caliente por medio de las válvulas de paso y retire su anterior monomando. Limpie toda la superficie superior del fregadero, para eliminar la suciedad o incrustaciones que dificulten la presentación y la instalación de su nuevo monomando FOSET.

Coloque el monomando (1) con el chapetón (2) previamente ensamblado en el fregadero, si el grosor de su base o fregadero es menor a 1 cm se recomienda el uso del espaciador (3) sólo colóquelo y gire hacia arriba, si no es necesario, sólo instale el empaque (4) y la contra metálica (5) y fíjelos con la tuerca (6), asegúrese de que su monomando quede bien fijo y alineado.



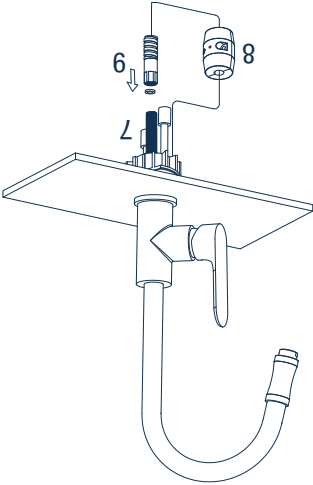
2

## Conexión de la manguera extraíble al conector

Alinee las entradas por debajo del fregadero y conecte la manguera extraíble (9) con el conector (7) firmemente.

## Conexión del contrapeso a la manguera extraíble

Coloque el contrapeso (8) en la manguera extraíble (9) y apriete.



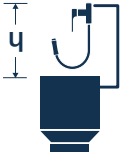
4

## Alimentación de agua

Conecte la alimentación de agua a la mezcladora por medio de mangueras flexibles, enrosque un extremo de la manguera flexible a la entrada de la mezcladora y por el otro extremo de la manguera conectela a la válvula de paso. Finalmente abra el flujo del agua fría y caliente de las válvulas de paso, abra y cierre su mezcladora varias veces y revise que no existan fugas de agua, en caso de presentarse fugas de agua, apriete firmemente las uniones donde se presenta la fuga.

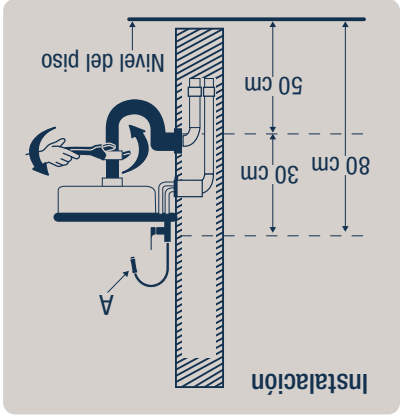


Altura (h)	Presión	4 m	3 m	2.5 m
kPa	kgf/cm²	40	30	25
PSI		0.4	0.3	0.25
		5.6	4.2	3.6



MONOMANDO	TIPO	RANGO DE PRESIÓN DE TRABAJO	NIVELES DE EDIFICACIÓN
Baja presión con grado ecológico	Contados a partir del depósito superior del agua	25 kPa a 98 kPa (0.25 kgf/cm² a 1 kgf/cm²)	De 1 a 4

Medida recomendada. Coloque el monomando (A) Nota: En todas las uniones roscadas utilizar cinta teflón, para evitar fugas.



**ATENCIÓN** Utilizar sólo piezas de repuesto originales suministradas o aprobadas por el proveedor.

Disco cerámico para garantizar una vida útil de 50 000 ciclos de apertura y de cierre. Giro de un cuarto de vuelta (90 grados). Su monomando FOSET, incluye cartuchos tipo cerámico que tienen las siguientes características:

## FUNCIONAMIENTO DE APERTURA Y CIERRE DEL FLUJO DEL AGUA

Para la limpieza del monomando, solo se requiere de una franja humedecida en agua, nunca utilice abrasivos, agentes químicos o fibras para su limpieza. **Mantenimiento** parte interna del monomando.

Se recomienda que antes de conectar la alimentación de agua al monomando, purgue la línea de agua para evitar filtraciones de impurezas que puedan dañar su funcionamiento. Nunca utilice herramientas dentadas para tomar piezas con recubrimiento, ya que puede dañar la superficie de las partes con recubrimiento y reducir su vida útil. Nunca utilice silicón en la parte interna del monomando.

## Consejos útiles

Se recomienda que antes de conectar la alimentación de agua al monomando, purgue la línea de agua para evitar filtraciones de impurezas que puedan dañar su funcionamiento.

**NOTA:** Los diagramas son únicamente ilustrativos como apoyo para el ensamble. El producto puede variar de acuerdo al modelo.