

INSTRUCTIVO DE INSTALACIÓN

LEA CUIDADOSAMENTE ESTE INSTRUCTIVO ANTES DE HACER LA INSTALACIÓN

1 Instalación

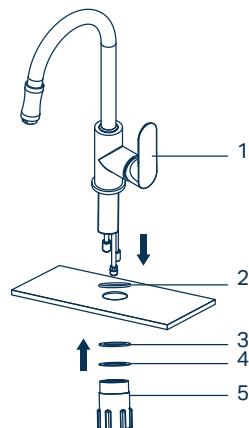
En caso de instalaciones nuevas, omita este paso.

Cierre el flujo de agua fría y caliente por medio de las válvulas de paso y retire su anterior monomando.

Limpie toda la superficie superior del fregadero, para eliminar la suciedad o incrustaciones que dificulten la presentación y la instalación de su nuevo monomando FOSET.

Coloque el monomando (1) y el empaque (2) sobre el fregadero y presione. Instale la junta (3), la arandela (4) y la tuerca de fijación (5) en el orden mostrado en la figura.

Asegúrese de que su monomando quede bien fijo y alineado.

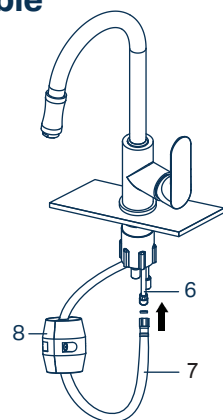


2 Conexión de la manguera extraíble al conector

Instale la manguera retráctil (7) en la tubería de conexión (6).

3 Conexión del contrapeso a la manguera extraíble

Instale el contrapeso (8) en la manguera retráctil (7).

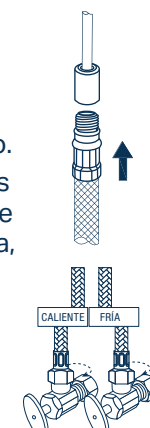


4 Alimentación de agua

Conecte la alimentación de agua al monomando por medio de mangueras flexibles, enrosque manualmente un extremo de la manguera flexible a la entrada del monomando y por el otro extremo de la manguera conéctela a la válvula de paso.

Finalmente abra el flujo del agua fría y caliente de las válvulas de paso, abra y cierre su monomando varias veces y revise que no existan fugas de agua, en caso de presentarse fugas de agua, apriete firmemente las uniones donde se presenta la fuga.

NOTA: Los diagramas son únicamente ilustrativos como apoyo para el ensamble. El producto puede variar de acuerdo al modelo.



Consejos útiles

Se recomienda que antes de conectar la alimentación de agua al monomando, purgue la línea de agua para evitar filtraciones de impurezas que puedan dañar su funcionamiento.

Nunca utilice herramientas dentadas para tomar piezas con recubrimiento, ya que puede dañar la superficie de las partes con recubrimiento y reducir su vida útil.

Nunca utilice silicón en la parte interna del monomando.

Mantenimiento

Para la limpieza de su monomando, solo se requiere de una franela humedecida en agua, nunca utilice abrasivos, agentes químicos o fibras para su limpieza.

Funcionamiento de apertura y cierre del flujo del agua

Su monomando FOSET, incluye cartuchos tipo cerámico que tienen las siguientes características:

De suave apertura.

Disco cerámico para garantizar una vida útil de 50 000 ciclos de apertura y de cierre.

⚠ ATENCIÓN Utilizar sólo piezas de repuesto originales suministradas o aprobadas por el proveedor.

Requerimientos de instalación

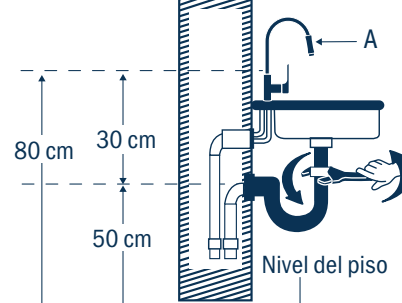
Para el correcto funcionamiento del producto, la presión mínima es de 25 kPa (3.6 PSI) a una presión máxima de 98 kPa (14.2 PSI). Relación altura-presión para depósitos de agua. Contados a partir del depósito superior del agua.

Cada metro de altura, de la mezcladora a la base del tinaco, equivalen a 10 kPa (0.1 kgf/cm²) [1.42 PSI]

⚠ ATENCIÓN En caso de instalar el producto a una presión distinta a la indicada, altera el funcionamiento y consumo de agua del mismo.

Producto elaborado con materiales de alto desempeño en contacto con el agua, cobre y latón.

Instalación

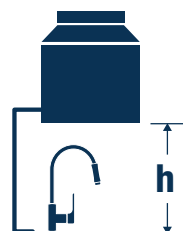


Consumo máximo de agua: 8 L/min

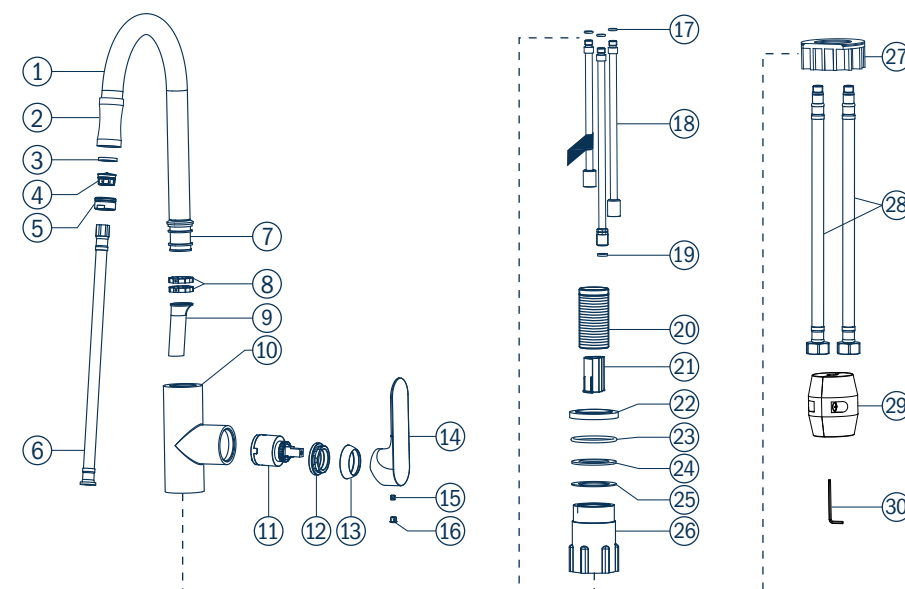
Medida recomendada. Coloque el monomando (A)

Nota: En todas las uniones roscadas utilizar cinta teflón, para evitar fugas.

Altura (h)	kPa	Presión kgf/cm ²	PSI
2.5 m	25	0.25	3.6
3 m	30	0.3	4.2
4 m	40	0.4	5.6



MONOMANDO TIPO	RANGO DE PRESIÓN DE TRABAJO	NIVELES DE EDIFICACIÓN
Baja presión	25 kPa a 98 kPa (0.25 kgf/cm ² a 1 kgf/cm ²)	Contados a partir del depósito superior del agua De 1 a 4



LISTADO DE PARTES

- | | | |
|------------------------------------|--|-------------------------|
| 1. Cuello | 12. Tuerca del cartucho | 22. Base decorativa |
| 2. Nariz | 13. Chapetón del cartucho | 23. Empaque de la base |
| 3. Junta del aireador | 14. Maneral | 24. Junta |
| 4. Aireador | 15. Tornillo del maneral | 25. Arandela |
| 5. Carcasa del aireador | 16. Botón del maneral | 26. Tuerca de fijación |
| 6. Manguera retráctil | 17. Empaque para cuerpo | 27. Espaciador |
| 7. Adaptador del cuello | 18. Tubería de alimentación | 28. Mangueras flexibles |
| 8. Juntas del cuello | 19. Empaque para manguera retráctil | 29. Contrapeso |
| 9. Protector de manguera retráctil | 20. Conexión de fijación | 30. Llave hexagonal |
| 10. Cuerpo | 21. Protector inferior de manguera retráctil | |
| 11. Cartucho | | |