

INSTRUCTIVO DE INSTALACIÓN

LEA CUIDADOSAMENTE ESTE INSTRUCTIVO ANTES DE HACER LA INSTALACIÓN

1 Instalación

Nota: Su monomando viene previamente ensamblado

En caso de instalaciones nuevas, omita este paso.

Cierre el flujo de agua fría y caliente por medio de

las válvulas de paso y retire su anterior monomando.

Limpie toda la superficie superior del fregadero,

para eliminar la suciedad o incrustaciones que

dificulten la presentación y la instalación de su nuevo

monomando FOSET.

Tome el monomando (1) y coloque el chapetón (2)

por debajo.

Coloque el monomando (1) en el fregadero, si el

grosor de su base o fregadero es menor a 1 cm se

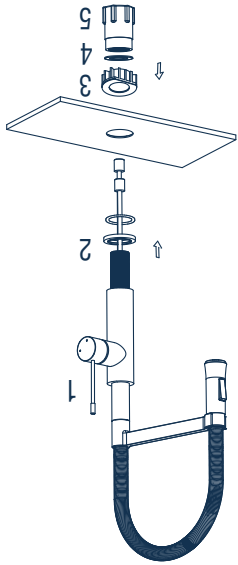
recomienda el uso del espaciador (3) sólo colóquelo

y gire hacia arriba, si no es necesario, sólo instale

la arandela plana (4) y fíjelo con el soporte

de fijación (5), asegúrese de que su monomando

quede bien fijo y alineado.



2 Alimentación de agua

Conecte la alimentación de agua al

monomando por medio de mangueras

flexibles, enrosque un extremo de

la manguera flexible a la entrada del

monomando y por el otro extremo de

la manguera conéctela a la válvula

de paso.

Finalmente abra el flujo de agua fría

y caliente de las válvulas de paso, abra

y revise que no existan fugas de agua,

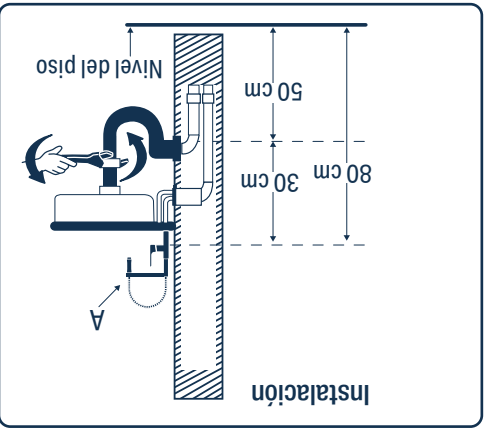
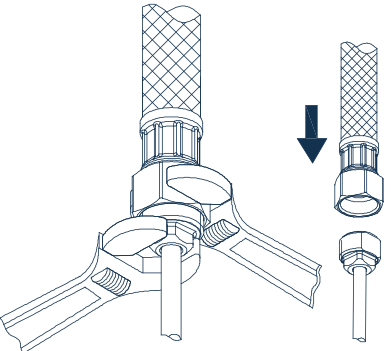
apriete firmemente las uniones donde

se presenta la fuga.

NOTA: Los diagramas son únicamente ilustrativos

como apoyo para el ensamble.

El producto puede variar de acuerdo al modelo.



Medida recomendada. Coloque el monomando (A) Nota: En todas las uniones rosadas utilizar cinta teflón, para evitar fugas.

Consejos útiles

Se recomienda que antes de conectar la alimentación de agua al monomando, purgue la línea de agua para evitar filtraciones de impurezas que puedan dañar su funcionamiento.

Nunca utilice herramientas dentadas para tomar piezas con recubrimiento, ya que puede dañar la superficie de las partes con recubrimiento y reducir su vida útil.

Nunca utilice silicona en la parte interna del monomando.

Mantenimiento

Para la limpieza del monomando, solo se requiere de una franja humedecida en agua, nunca utilice abrasivos, agentes químicos o fibras para su limpieza.

Funcionamiento de apertura y cierre del flujo del agua

Su monomando FOSET, incluye cartuchos tipo cerámico que tienen las siguientes características:

Giro de un cuarto de vuelta (90 grados).

Disco cerámico para garantizar una vida útil de 50 000 ciclos de apertura y de cierre.

⚠ ATENCIÓN Utilizar sólo piezas de repuesto originales suministradas o aprobadas por el proveedor.

LISTADO DE PARTES

1. Monomando
2. Chapetón
3. Espaciador
4. Arandela plana
5. Soporte de fijación
6. Conectores
Incluye 2 mangueras flexibles para alimentación.

Algunas partes mencionadas en el diagrama ya vienen ensambladas previamente.

NOTA: Este diagrama es únicamente ilustrativo como apoyo para el ensamble.

El producto puede variar de acuerdo al modelo.

