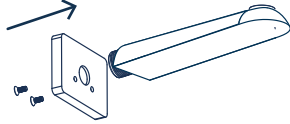


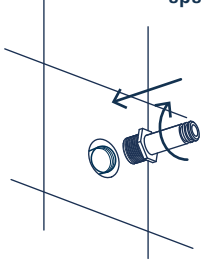
INSTRUCTIVO DE INSTALACIÓN

LEA CUIDADOSAMENTE ESTE INSTRUCTIVO ANTES DE HACER LA INSTALACIÓN

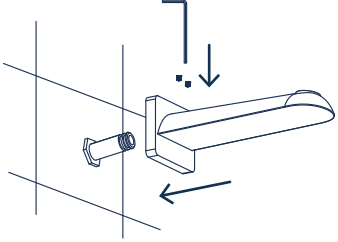


Instalación de la salida de tina.

Nota: La salida de tina viene previamente ensamblada.



1. Asegúrese de que la conexión de la toma de agua quede al ras del muro.
2. Coloque cinta teflón en la rosca de la conexión dando 2 vueltas en dirección a las manecillas del reloj y rósquela en la toma.



3. Inserte la salida de tina con el chapetón a la conexión y asegúrelos con los 2 tornillos de sujeción con ayuda de la llave allen.
4. Finalmente abra el flujo del agua de la válvula de paso, accione la salida de tina levantando la perilla, esto hará que el agua deje de fluir por la regadera y salga por la salida instalada, revise que no existan fugas de agua, en caso de presentarse fugas de agua coloque más cinta teflón en el tubo conexión.