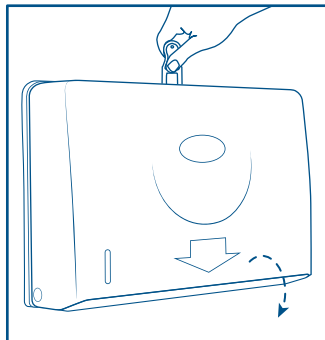
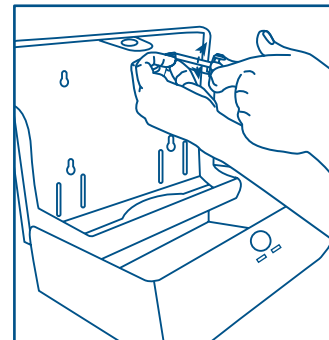


INSTALACIÓN

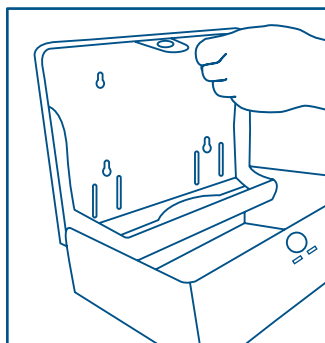
1 Inserte la llave y presione, enseguida jale la tapa para abrir



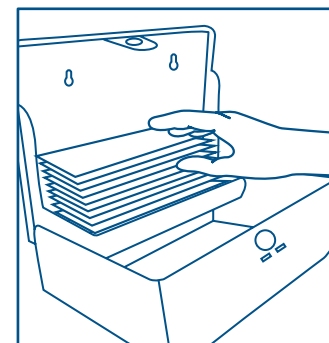
5 Fije la base y apriete los tornillos en el dispensador para sujetarlo firmemente contra la pared



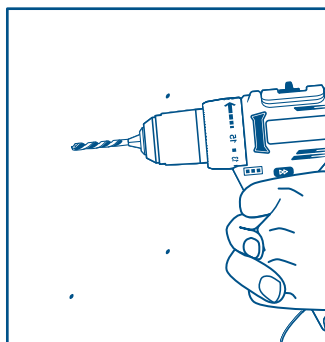
2 Coloque la base del dispensador sobre la pared y utilice un lápiz para marcar los orificios de perforación



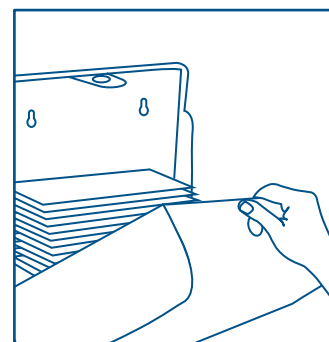
6 Coloque las toallas



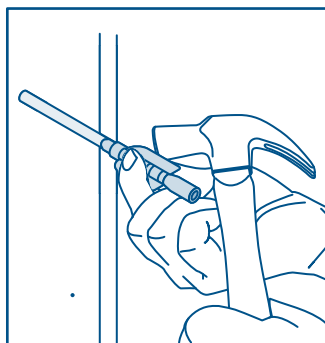
3 Taladre agujeros en los puntos previamente marcados en la pared



7 Cierre la tapa y empuje hasta que se escuche el seguro



4 Introduzca los taquetes en los orificios



10-2023



7 506610 208131