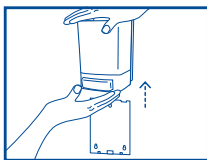
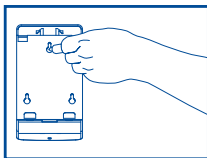


INSTRUCTIVO DE INSTALACIÓN

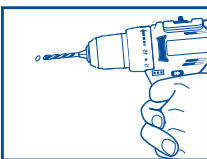
1. Deslice la tapa frontal del dosificador hacia arriba para abrirlo



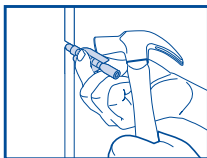
2. Coloque la base del dispensador sobre la pared y utilice un lápiz para marcar los orificios de perforación



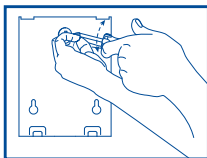
3. Taladre agujeros en los puntos previamente marcados en la pared



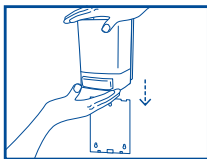
4. Introduzca los taquetes en los orificios



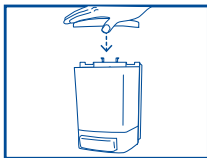
5. Fije la base y apriete los tornillos en el dosificador para sujetarlo firmemente contra la pared



6. Deslice el dosificador desde arriba para fijarlo a la base



7. Llene el dosificador con jabón líquido. Cierre la tapa superior y empuje hasta que se escuche el seguro



10-2023

