



**Monomando para lavabo**  
Single handle bathroom faucet

Maneral tipo PALANCA  
Cuello CURVO  
LEVER handle  
CURVED spout



**CARTUCHO CERÁMICO**  
CERAMIC CARTRIDGE  
Suave y fácil apertura  
Smooth & easy opening



**AIREADOR**  
AERATOR  
Ahorro y suavidad  
Water saving & softness

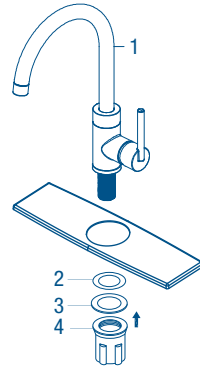
**INSTRUCTIVO DE INSTALACIÓN** LEA CUIDADOSAMENTE ESTE INSTRUCTIVO ANTES DE HACER LA INSTALACIÓN

**1**  
**Instalación**

En caso de instalaciones nuevas, omita este paso. Cierre el flujo de agua fría y caliente por medio de las válvulas de paso y retire su anterior monomando. Limpie toda la superficie superior del lavabo, para eliminar la suciedad o incrustaciones que dificulten la presentación y la instalación de su nuevo monomando FOSET®.

Tome su monomando (1) y coloque el chapetón por debajo.

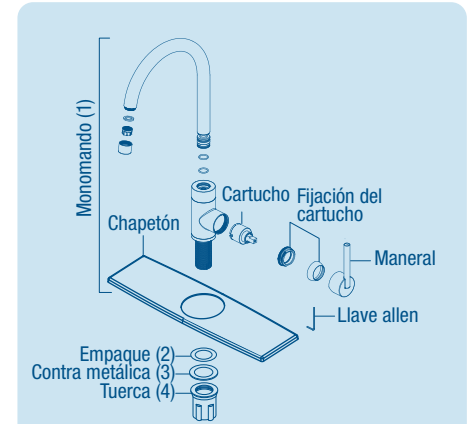
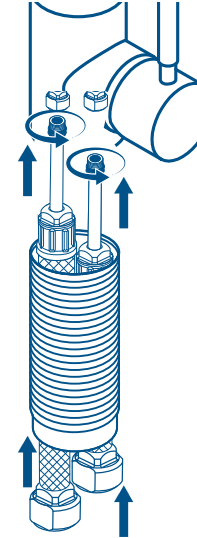
Coloque el monomando (1) con el chapetón en el fregadero y por la parte inferior del fregadero, instale el empaque de plástico (2) y la contra metálica (3) fijándolos con la tuerca (4) asegúrese de que su monomando quede bien fijo y alineado.



**2**  
**Alimentación de agua**

Conecte la alimentación de agua al monomando por medio de conectores flexibles, enrosque un extremo del conector flexible a la entrada del monomando y el otro extremo del conector a la válvula de paso. Finalmente abra el flujo del agua fría y caliente de las válvulas de paso, abra y cierre su monomando varias veces y revise que no existan fugas de agua, en caso de presentarse fugas de agua, apriete firmemente las uniones donde se presenta la fuga.

**NOTA:** Los diagramas son únicamente ilustrativos como apoyo para el ensamble. El producto puede variar de acuerdo al modelo.



- LISTADO DE PARTES**
1. Monomando
  2. Empaque plástico
  3. Contra metálica
  4. Tuerca

Algunas partes mencionadas en el diagrama ya vienen ensambladas previamente.

**NOTA:** Este diagrama es únicamente ilustrativo como apoyo para el ensamble. El producto puede variar de acuerdo al modelo.

**Requerimientos de instalación**

Para el correcto funcionamiento del producto, la presión mínima es de 25 kPa (3.6 PSI) a una presión máxima de 98 kPa (14.2 PSI). Relación altura-presión para depósitos de agua. Contados a partir del depósito superior del agua.

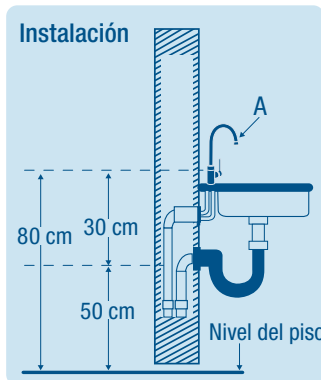
Cada metro de altura, del monomando a la base del tinaco, equivalen a 10 kPa (0.1 kgf/cm²) [1.42 PSI]

**⚠ ATENCIÓN** En caso de instalar el producto a una presión distinta a la indicada, altera el funcionamiento y consumo de agua del mismo.

Altura (h)	Presión		
	kPa	kgf/cm²	PSI
2.5 m	25	0.25	3.6
3 m	30	0.3	4.2
4 m	40	0.4	5.6



Producto elaborado con materiales de alto desempeño en contacto con el agua, cobre y latón.



Medida recomendada. Coloque el monomando (A) Nota: En todas las uniones roscadas utilizar cinta teflón, para evitar fugas.

**Consejos útiles**

Se recomienda que antes de conectar la alimentación de agua al monomando, purgue la línea de agua para evitar filtraciones de impurezas que puedan dañar su funcionamiento.

Nunca utilice herramientas dentadas para tomar piezas con recubrimiento, ya que puede dañar la superficie de las partes con recubrimiento y reducir su vida útil. Nunca utilice silicón en la parte interna del monomando.

**Mantenimiento**

Para la limpieza del monomando, solo se requiere de una franela humedecida en agua, nunca utilice abrasivos, agentes químicos o fibras para su limpieza.

**FUNCIONAMIENTO DE APERTURA Y CIERRE DEL FLUJO DEL AGUA**

Su monomando FOSET®, incluye cartuchos tipo cerámico que tienen las siguientes características:

Disco cerámico para garantizar una vida útil de 50 000 ciclos de apertura y de cierre.

MEZCLADORA TIPO	RANGO DE PRESIÓN DE TRABAJO	NIVELES DE EDIFICACION Contados a partir del depósito superior del agua
Baja Presión	25 kPa a 98 kPa (0.25 kgf/cm² a 1 kgf/cm²)	De 1 a 4 ó equipo hidroneumático

**⚠ ATENCIÓN** Utilizar sólo piezas de repuesto originales suministradas o aprobadas por el proveedor.

**Incluye:** 2 conectores flexibles, 1 tuerca, 1 empaque redondo, 1 empaque para soporte de caucho y 1 empaque para soporte de metal.