



**Monomando para fregadero**  
Single handle kitchen faucet

Cuello EXTRAÍBLE  
PULL-DOWN spout



**AIREADOR**  
AERATOR  
Ahorro y suavidad  
Water saving & softness



**CARTUCHO CERÁMICO**  
CERAMIC CARTRIDGE  
Suave y fácil apertura  
Smooth & easy opening



**MANERAL METÁLICO**  
METAL HANDLE  
Tipo PALANCA  
LEVER Handle

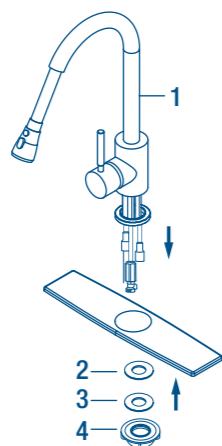
**INSTRUCTIVO DE INSTALACIÓN**

LEA CUIDADOSAMENTE ESTE INSTRUCTIVO ANTES DE HACER LA INSTALACIÓN

**1**  
**Instalación**

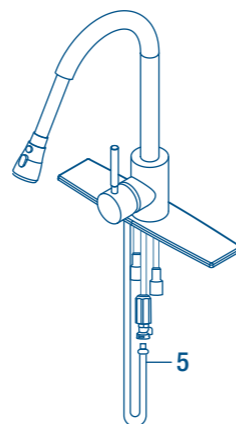
En caso de instalaciones nuevas, omita este paso. Cierre el flujo de agua fría y caliente por medio de las válvulas de paso y retire su anterior monomando. Limpie toda la superficie superior del fregadero, para eliminar la suciedad o incrustaciones que dificulten la presentación y la instalación de su nuevo monomando FOSET®.

Coloque el monomando (1) en el fregadero y por la parte inferior del fregadero, instale el empaque de plástico (2) y la contra metálica (3) y fíjelos con la tuerca (4), asegúrese de que su monomando quede bien fijo y alineado.



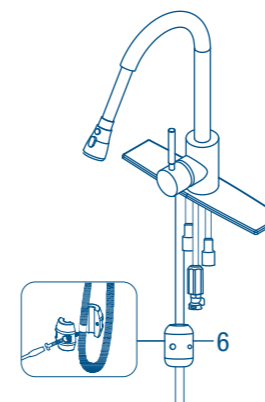
**2**  
**Conexión de la manguera retráctil al conector**

Alinee las entradas por debajo del fregadero y conecte la manguera retráctil (5) firmemente.



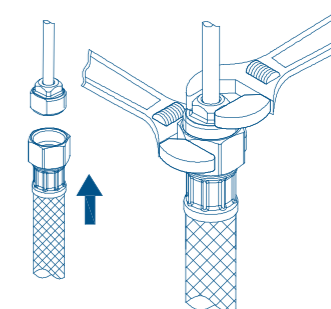
**3**  
**Conexión del contrapeso a la manguera retráctil**

Coloque el contrapeso (6) en la manguera retráctil y apriete los tornillos firmemente.



**4**  
**Alimentación de agua**

Conecte la alimentación de agua al monomando por medio de mangueras flexibles, enrosque un extremo de la manguera flexible a la entrada del monomando y por el otro extremo de la manguera conéctela a la válvula de paso. Finalmente abra el flujo del agua fría y caliente de las válvulas de paso, abra y cierre su monomando varias veces y revise que no existan fugas de agua, en caso de presentarse fugas de agua, apriete firmemente las uniones donde se presenta la fuga.



**NOTA:** Los diagramas son únicamente ilustrativos como apoyo para el ensamble. El producto puede variar de acuerdo al modelo.

**Requerimientos de instalación**

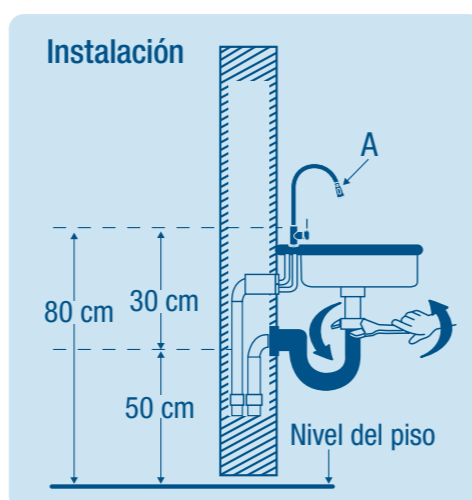
Para el correcto funcionamiento del producto, la presión mínima es de 25 kPa (3.6 PSI) a una presión máxima de 294 kPa (42.7 PSI). Relación altura-presión para depósitos de agua. Contados a partir del depósito superior del agua. Cada metro de altura, del monomando a la base del tinaco, equivalen a 10 kPa (0.1 kgf/cm<sup>2</sup>) [1.42 PSI]

**⚠ ATENCIÓN** En caso de instalar el producto a una presión distinta a la indicada, altera el funcionamiento y consumo de agua del mismo.

Producto elaborado con materiales de alto desempeño en contacto con el agua, cobre y latón.

MONOMANDO TIPO	RANGO DE PRESIÓN DE TRABAJO	NIVELES DE EDIFICACIÓN Contados a partir del depósito superior del agua
Baja Presión	25 kPa a 98 kPa (0.25 kgf/cm <sup>2</sup> a 1 kgf/cm <sup>2</sup> )	De 1 a 4
Media Presión	98 kPa a 294 kPa (1.0 kgf/cm <sup>2</sup> a 3.0 kgf/cm <sup>2</sup> )	De 4 a 12 ó equipo hidroneumático

Altura (h)	Presión		
	kPa	kgf/cm <sup>2</sup>	PSI
2.5 m	25	0.25	3.6
3 m	30	0.3	4.2
4 m	40	0.4	5.6



Medida recomendada. Coloque el monomando (A) Nota: En todas las uniones roscadas utilizar cinta teflón, para evitar fugas.

**Consejos útiles**

Se recomienda que antes de conectar la alimentación de agua al monomando, purgue la línea de agua para evitar filtraciones de impurezas que puedan dañar su funcionamiento.

**⚠ ATENCIÓN** Nunca utilice herramientas dentadas para tomar piezas con recubrimiento, ya que puede dañar la superficie de las partes con recubrimiento y reducir su vida útil. Nunca utilice silicón en la parte interna del monomando.

**Mantenimiento**

Para la limpieza del monomando, solo se requiere de una franela humedecida en agua, nunca utilice abrasivos, agentes químicos o fibras para su limpieza.

**FUNCIONAMIENTO DE APERTURA Y CIERRE DEL FLUJO DEL AGUA**

Su monomando FOSET®, incluye cartucho tipo cerámico que tiene la siguiente característica: disco cerámico para garantizar una vida útil de 50 000 ciclos de apertura y de cierre.

**Utilizar sólo piezas de repuesto originales suministradas o aprobadas por el proveedor.**

**LISTADO DE PARTES**

- Monomando
- Empaque plástico
- Contra metálica
- Tuerca
- Manguera retráctil
- Conector
- Contrapeso
- Manguera flexible

Algunas partes mencionadas en el diagrama ya vienen ensambladas previamente.

**NOTA:** Este diagrama es únicamente ilustrativo como apoyo para el ensamble. El producto puede variar de acuerdo al modelo.