



Mezcladora para fregadero
Kitchen faucet

Manerales tipo **PALANCA**
Cuello **CURVO**
LEVER handles
CURVED spout



TRICROMO
TRICHROME
Brillo y resistencia
Brightness & resistance



1/4 DE VUELTA
TURN
Suave y fácil apertura
Smooth & easy opening

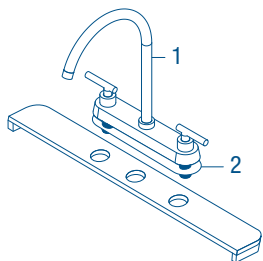
INSTRUCTIVO DE INSTALACIÓN

1 Instalación

Nota: Su mezcladora viene previamente ensamblada

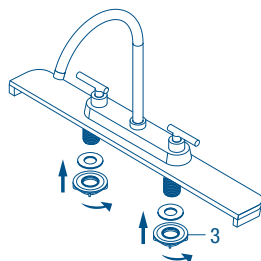
En caso de instalaciones nuevas, omita este paso. Cierre el flujo de agua fría y caliente por medio de las válvulas de paso y retire su anterior mezcladora. Limpie toda la superficie superior del fregadero, para eliminar la suciedad o incrustaciones que dificulten la presentación y la instalación de la nueva mezcladora.

Tome la mezcladora (1) y por la parte de abajo coloque la tapa cubierta (2) cuidando que los bordes de la tapa cubierta (2) coincidan con el contorno inferior de la charola de la mezcladora. Asegúrese de que la mezcladora quede bien fija y alineada sobre el fregadero.



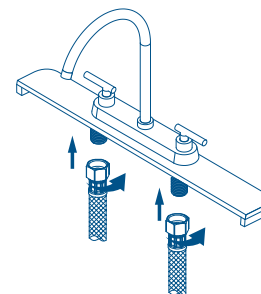
2 Ensamblado seguro

Colóque las tuercas plásticas con sus empaques (3) por debajo del fregadero y apriételas firmemente, para asegurar el ensamblado de la mezcladora.



3 Alimentación de agua

Conecte la alimentación de agua de la mezcladora por medio de mangueras flexibles (no incluidas), enrosque un extremo de cada manguera en las entradas de agua de la mezcladora y por el otro extremo conéctelas a las válvulas de paso.



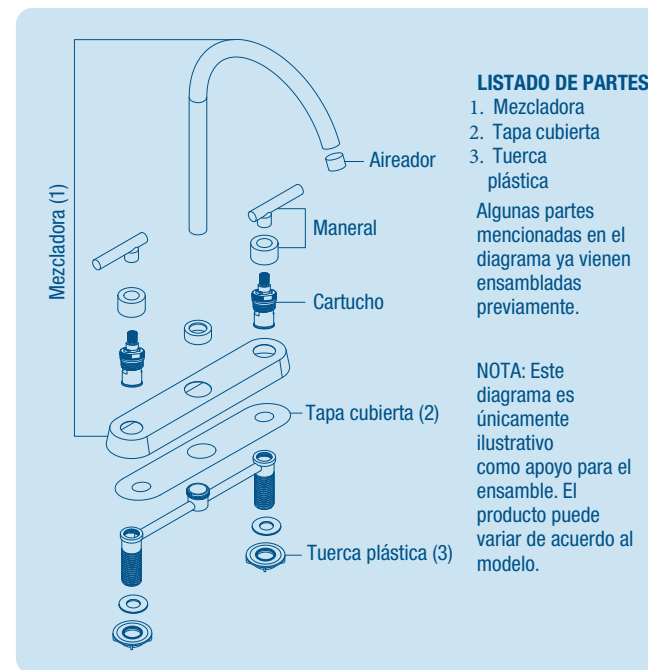
Finalmente abra el flujo del agua fría y caliente de las válvulas de paso, abra y cierre su mezcladora varias veces y revise que no existan fugas de agua, en caso de presentarse fugas de agua, apriételas las uniones donde se presenta la fuga.

Las imágenes en el instructivo son sólo referencias.

FUNCIONAMIENTO DE APERTURA Y CIERRE DEL FLUJO DEL AGUA

Su mezcladora FOSET, incluye cartuchos tipo cerámico que tienen las siguientes características:

Giro de un cuarto de vuelta (90 grados). Disco cerámico para garantizar una vida útil de 50 000 ciclos de apertura y de cierre. Producto elaborado con materiales de alto desempeño en contacto con el agua, cobre y latón.



LISTADO DE PARTES

1. Mezcladora
2. Tapa cubierta
3. Tuerca plástica

Algunas partes mencionadas en el diagrama ya vienen ensambladas previamente.

NOTA: Este diagrama es únicamente ilustrativo como apoyo para el ensamble. El producto puede variar de acuerdo al modelo.

Consejos útiles

Se recomienda que antes de conectar la alimentación de agua a la mezcladora, purgue la línea de agua para evitar filtraciones de impurezas que puedan dañar su funcionamiento. Nunca utilice herramientas dentadas para tomar piezas con recubrimiento, ya que puede dañar la superficie de las partes con recubrimiento y reducir su vida útil. Nunca utilice silicón en la parte interna de la mezcladora, utilícelo solo en la parte externa de la tapa cubierta.

Mantenimiento

Para la limpieza de la mezcladora, solo se requiere de una franela humedecida en agua, nunca utilice abrasivos, agentes químicos o fibras para su limpieza.

| MEZCLADORA TIPO | RANGO DE PRESIÓN DE TRABAJO | NIVELES DE EDIFICACIÓN Contados a partir del depósito superior del agua | Presión | | | |
|-----------------|--|--|------------|-----|---------------------|-----|
| | | | Altura (h) | kPa | kgf/cm ² | PSI |
| Baja Presión | 25 kPa a 98 kPa (0.25 kgf/cm ² a 1 kgf/cm ²) | De 1 a 4 | 2.5 m | 25 | 0.25 | 3.6 |
| | | | 3 m | 30 | 0.3 | 4.2 |
| | | | 4 m | 40 | 0.4 | 5.6 |



⚠ ATENCIÓN En caso de instalar el producto a una presión distinta a la indicada, altera el funcionamiento y consumo de agua del mismo.