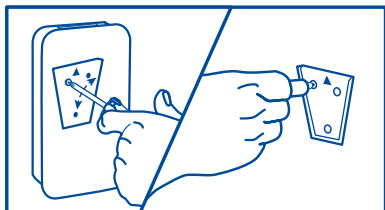


47931

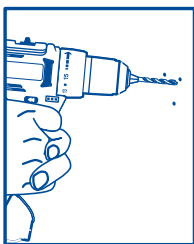
ABP-10X

INSTALACIÓN

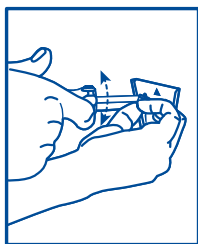
1. Desmonte la placa de la parte trasera del dispensador, presiónela contra la pared y utilice un lápiz para marcar los puntos donde irán los tornillos.



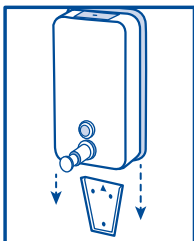
2. Taladre agujeros en los puntos previamente marcados e inserte los taquetes en la pared.



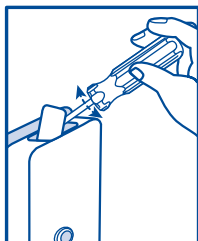
3. Fije la placa a la pared con tornillos.



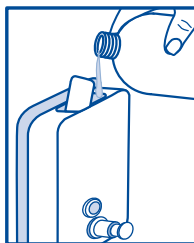
4. Deslice el dispensador desde arriba para fijarlo a la placa.



5. Apriete los tornillos de la parte superior del dispensador para sujetarlo firmemente contra la placa.



6. Llene el dispensador con jabón líquido.



7. Presione el botón para que salga el jabón.

