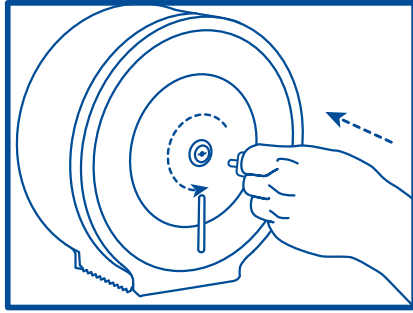
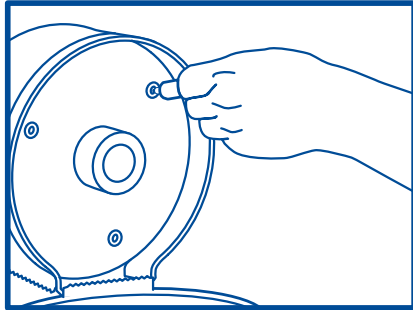


INSTALACIÓN

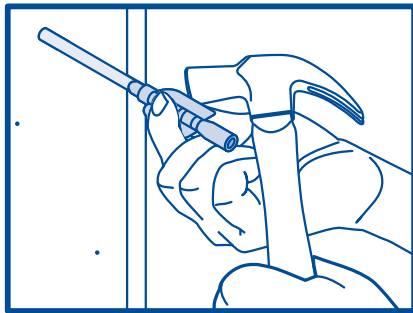
1. Inserte la llave y gírela para abrir la tapa.



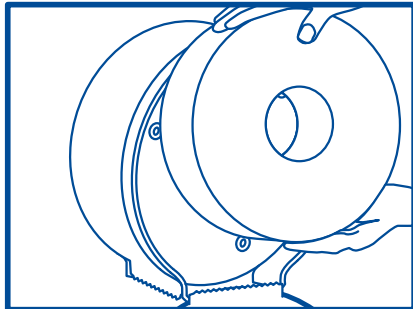
2. Presione la placa contra la pared y utilice un lápiz para marcar los puntos donde irán los tornillos.



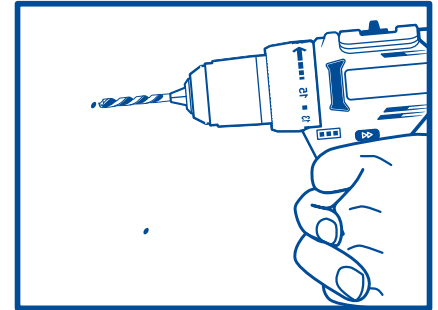
4. Introduzca los taquetes en los orificios.



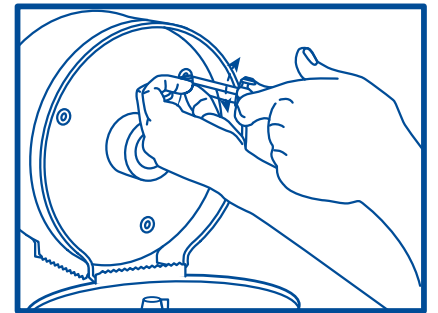
6. Coloque el papel higiénico.



3. Taladre agujeros en los puntos previamente marcados en la pared.



5. Fije la placa y apriete los tornillos en el despachador para sujetarlo firmemente contra la pared.



7. Cierre la tapa y gírela para cerrar.

