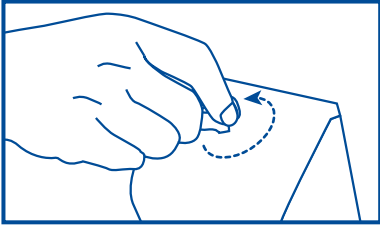
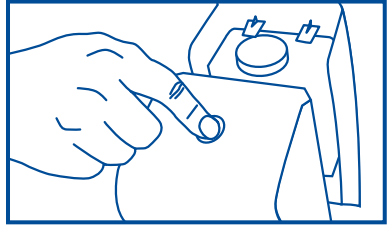


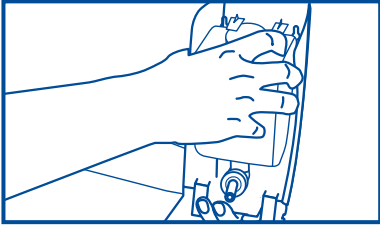
INSTALACIÓN



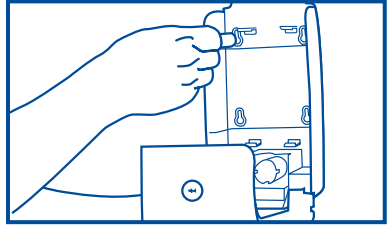
1. Use la llave, inserte y gírela 1/4 de vuelta para abrir.



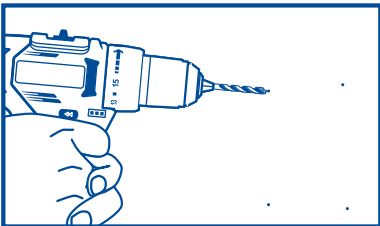
2. Jale y abra la tapa.



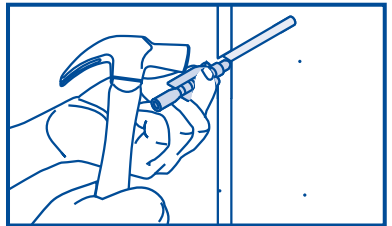
3. Saque el contenedor



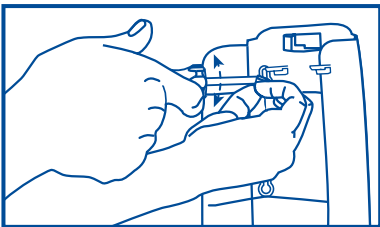
4. Ubique y utilice un lápiz para marcar los puntos donde irán los tornillos.



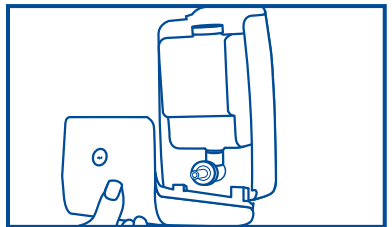
5. Taladre agujeros en los puntos previamente marcados en la pared.



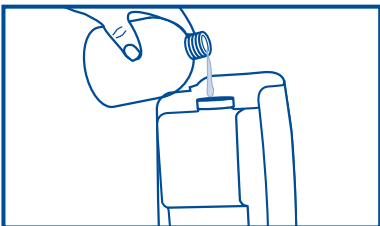
6. Introduzca los taquetes en los orificios.



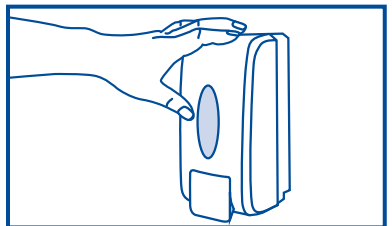
7. Coloque y apriete los tornillos para fijar el dispensador a la pared.



8. Coloque el contenedor en su lugar.



9. Vierta el jabón líquido en el contenedor.



10. Cierre la tapa y empuje hasta que se escuche el seguro.