

INSTALACIÓN DE LA LLAVE MONOMANDO:

⚠ ATENCIÓN Nunca quite o desarme el monomando sin antes haber cerrado el agua. Abra las llaves para eliminar la presión de agua. Asegúrese de que el agua ya no fluya.

1. Permita que fluya el agua fría y caliente para remover cualquier residuo que se haya acumulado en las líneas de alimentación que pueda dañar el monomando. Asegúrese de que la superficie donde va a montar el monomando este limpia y seca.

2. Cuando termine de revestir con azulejo u otro material la pared donde se instalará la llave monomando (1), ponga la tapa (2). Monte el chapetón (3) y fíjelo hacia la pared. Instale la manija (4) empujándola dentro del cartucho (5) y fíjelo con el tornillo (6) por la parte de abajo. Remueva la tapa del suministro de agua. Si la llave gotea, mueva la manija varias veces de abierto a cerrado. No aplique demasiada fuerza. Los cartuchos tapados pueden causar una reducción en el flujo del agua. Para limpiarlo, primero cierre el suministro de agua y luego retire la manija, la tapa y el cartucho. Limpie las entradas. Vuelva a ensamblar el cartucho, apretando los tornillos. Coloque la tapa y la manija de nuevo. Revise el flujo del agua.

DESMONTAJE DEL CARTUCHO:

1. Quite el botón, remueva el tornillo y la manija.
2. Desenrosque el collar y la tuerca.

⚠ ADVERTENCIA Revise la posición del cartucho. Esto le ayudará a reinstalarlo como es debido. Tire del cartucho para sacarlo de la llave. Para volver a instalar el cartucho solo invierta este proceso.

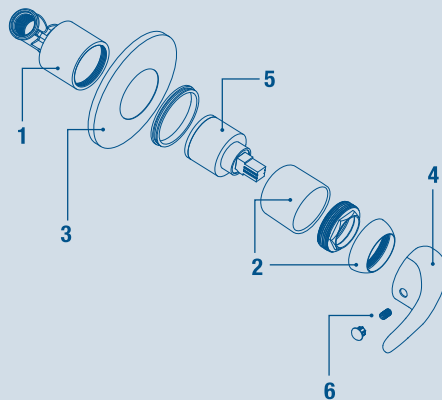
CONSEJOS ÚTILES:

Se recomienda que antes de conectar la alimentación de agua al monomando, purgue la línea de agua para evitar filtraciones de impurezas que puedan dañar el funcionamiento del monomando. Nunca utilice herramientas dentadas para tomar piezas con recubrimiento, ya que puede dañar la superficie de las partes con recubrimiento y reducir la vida útil del monomando.

Nunca utilice silicón en la parte interna del monomando, utilice solo en la parte externa de la tapa cubierta.

MANTENIMIENTO:

Para la limpieza del monomando, solo se requiere de una fregona, nunca utilice abrasivos, agentes químicos o fibras.



NOTA: Este diagrama es únicamente ilustrativo como apoyo para el ensamble. El producto puede variar de acuerdo al modelo.