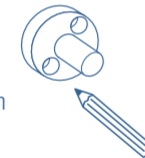


## INSTRUCTIVO DE INSTALACIÓN

Antes de iniciar su instalación, asegúrese que en el lugar donde desea colocar el accesorio, este libre de obstáculos que le impidan una instalación adecuada y que no existan tuberías ocultas.

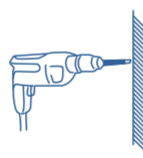
**1**

Una vez definido donde se colocará su accesorio, coloque el soporte en la pared y marque la posición de las perforaciones.



**2**

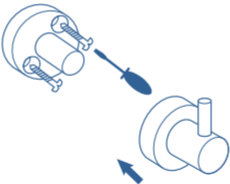
Usando una broca adecuada, realice un barreno en cada uno de los puntos antes marcados. Asegúrese de que el diámetro de la broca y la profundidad del barreno sea similar al taquete. Una vez hecho esto, inserte los taquetes en los barrenos.



**3**

Sujete el soporte en la pared con las pijas verificando que esté bien alineada. Fije firmemente.

Inserte la base de su accesorio en el soporte y empuje.



**4**

Fije firmemente la base de su accesorio al soporte con el tornillo y la llave allen, coloque los componentes restantes, dependiendo del tipo de accesorio.



### Recomendaciones:

Nunca utilice herramientas dentadas para sujetar piezas cromadas.  
Nunca utilice silicón en el interior de las partes.

### Mantenimiento:

Nunca use detergentes, sustancias químicas o abrasivos para la limpieza del producto, solo utilice una franela humedecida con agua.

*Las imágenes en el instructivo son sólo referencias.*

**FOSET® fluye contigo**