

IMPORTANT:
PLEASE ENSURE TO PRINT
INSTRUCTION MANUAL ON
NORMAL PAPER.

Please put the manual
inside the color box.



CERRADURA DE SOBREPONER

Deadbolt rim lock

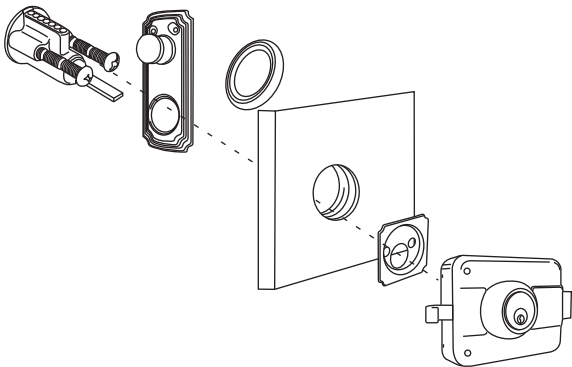
Instructivo de instalación
Modelos

43482 43483
CS-90D CS-90I

Herramientas necesarias	
- Broca 2.5 mm (1/8") 4 mm (5/16"), 4.5 mm (1/4"), 6.5 mm (1/4"), ó sierra cortacirculos 32 mm (1 1/4")	
- Taladro	
- Desarmadores PHILLIPS #1 y #2	
- Formón	
- Pinzas	
- Lápiz o punzón	

Para mejores resultados utilice sierras cortacirculos
bimetálicas marca **TRUPER®**

Diagrama de instalación



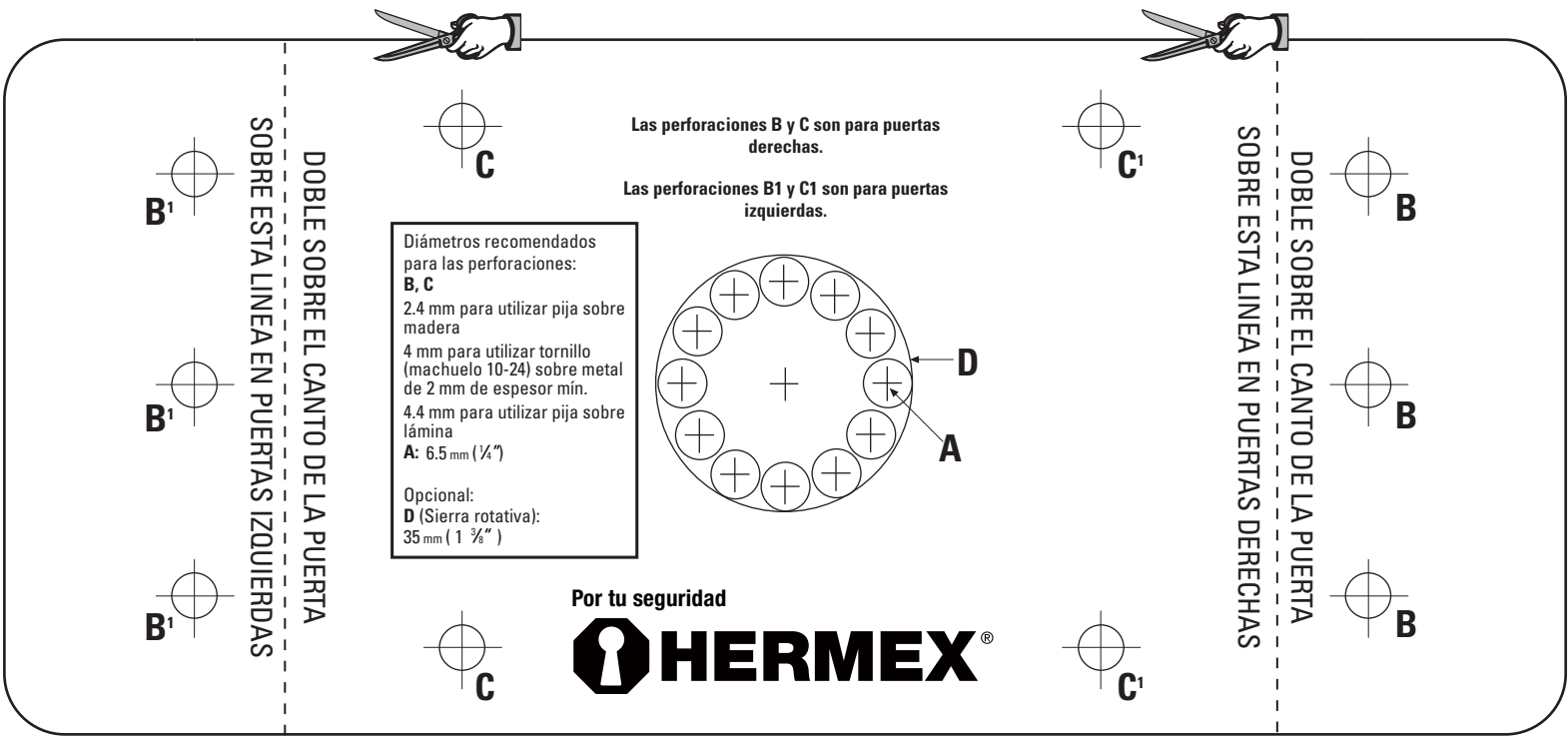
Mantenimiento

- Evite el uso de solventes, gasolinas, detergentes y otras sustancias para limpieza, limpie únicamente con un paño húmedo para no dañar la apariencia de la cerradura.
- Lea cuidadosamente las instrucciones antes de instalar.
- La facilidad de su instalación no implica improvisación en herramientas o en conocimientos al respecto.

ADVERTENCIA

- Producto punzocortante y con bordes afilados. Use guantes y lentes de seguridad. Manténgase fuera del alcance de los niños. Antes de usar, lea el instructivo de instalación.
- Se recomienda utilizar únicamente los componentes incluidos. No realice sustituciones.
 - Para uso en puertas de 38 mm a 50 mm de espesor.

Plantilla de montaje



TECHNICAL DATA

Packaging: Instructive

Dimensions: 21,5 x 22,2 cm

C M Y K

INKS & die cuts

CUT-LINE
(Do not print)

IMAGES / LINKS

ARTWORK SET
Confidential Information
TRUPER®

SOFTWARE: Illustrator CC
MAC & PC Platform compatible

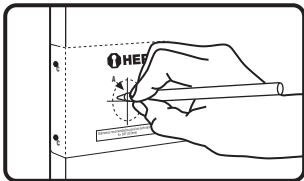
IMPORTANT:
PLEASE ENSURE TO PRINT
INSTRUCTION MANUAL ON
NORMAL PAPER.

Please put the manual
inside the color box.

Marcado y preparación de la puerta

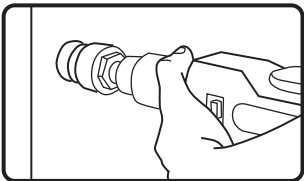
1 Marcado de perforaciones

- Coloque la plantilla por el interior de la puerta a una altura de 90 cm a 1 m con respecto al piso.
- Marque con un punzón o lápiz los centros A, B y C.



2 Perforado

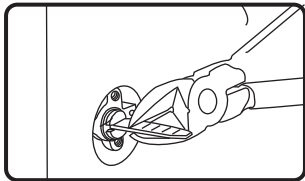
- Efectúe las perforaciones a los diámetros recomendados en la plantilla. B y C con aproximadamente 2 cm de profundidad.
- Los barrenos A ó D van pasados.



Fijación del cilindro

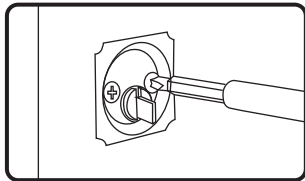
3 Exterior

- Coloque cualquiera de los dos chapetones.
- Introduzca el cilindro a través del barreno, verifique que la espiga sobresalga de 5 mm a 8 mm de la puerta, si sobresale más recórtela.



4 Interior

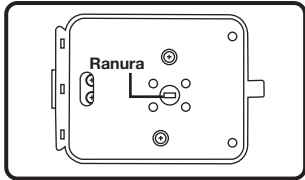
- Coloque por el interior cualquiera de las dos placas de sujeción, haga pasar los tornillos por los orificios de la placa y apriete firmemente. Estos tornillos deberán ser cortados según el espesor de la puerta.



Montaje de la cerradura

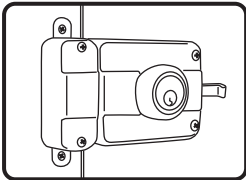
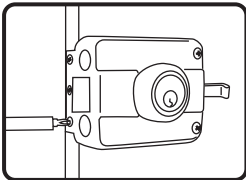
5 Cerradura

- Observe la cerradura por la parte trasera y coloque la ranura en posición horizontal. Introduzca la espiga del cilindro en la ranura de la cerradura.



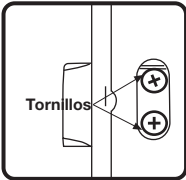
6 Fijación de la cerradura y la contra

- Verifique que la cerradura esté completamente en posición horizontal y proceda a su fijación con las pijas de 50 mm (2") y 19 mm (¾") en los respectivos orificios.
- Coloque la contra en el marco de la puerta, exactamente enfrente de la cerradura.



Picaporte reversible

- Para invertir el picaporte de exterior a interior, retire los tornillos que se encuentran en la parte de atrás de la cerradura, SOLO LOS QUE SE INDICAN EN EL DIAGRAMA.
- Retire el picaporte y gírelo en la dirección que desea (interior o exterior), según sea el caso.
- Vuelva a colocar los tornillos en su lugar para fijar el picaporte.



Importado por Truper, S.A. de C.V. Parque Industrial 1, Parque Industrial Jilotepec,
Jilotepec, Edo. de Méx. C.P. 54257 Made in/Hecho en China, Tel.: 76 1782 9100. www.truper.com
11-2022

TECHNICAL DATA

Packaging: **Instructive**

Dimensions: **21,5 x 22,2 cm**

C M Y K

INKS & die cuts

CUT-LINE
(Do not print)

IMAGES / LINKS

ARTWORK SET
Confidential Information
TRUPER®

SOFTWARE: Illustrator CC
MAC & PC Platform compatible