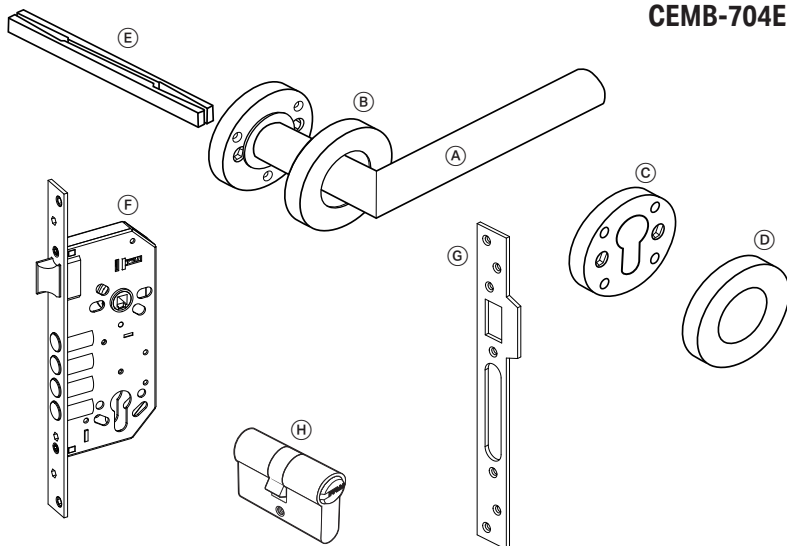


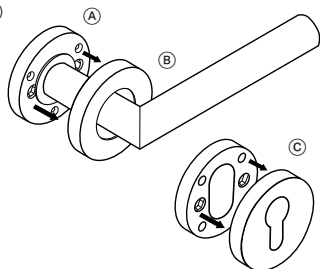
CONTENIDO

Ref.	Descripción	Cantidad
A	Manija	2 piezas
B	Chapetón de manija	2 piezas
C	Refuerzo de chapetón de cilindro	2 piezas
D	Chapetón de cilindro	2 piezas
E	Perno para manija	1 pieza
F	Mecanismo de embutir	1 pieza
G	Contra para mecanismo	1 pieza
H	Cilindro	1 pieza

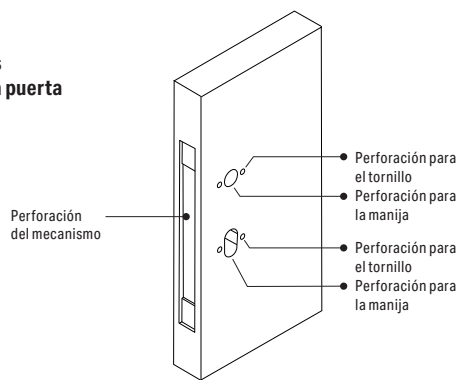
Tornillos	Cantidad
D (Ø) 4 mm x 20 mm	19 piezas
D (Ø) 5 mm x 65 mm	1 pieza
Tornillo hembra macho	2 piezas
Llave hexagonal	1 pieza



Paso 1: Retirar las cubiertas (B) y (D) de la manija (A) y de la base (C).



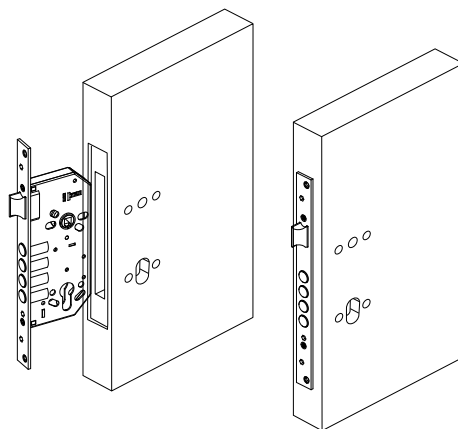
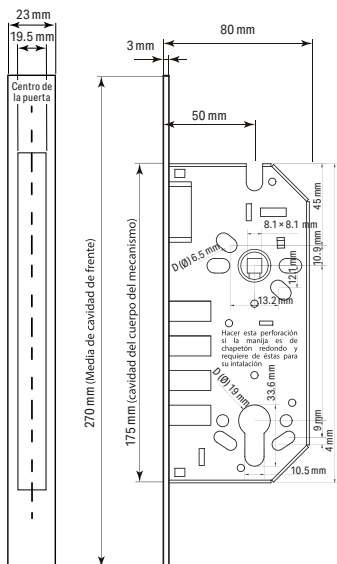
Referencia para las perforaciones de la puerta



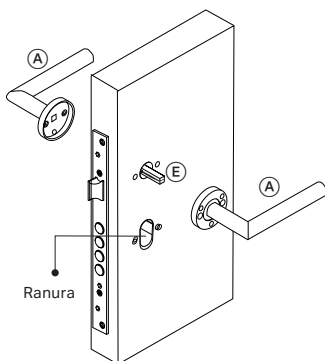
Paso 2: Realizar las perforaciones en la puerta y colocar el mecanismo. Fijar con los tornillos D (Ø) 4 mm x 20 mm (ya incluidos)

Perforación de puerta

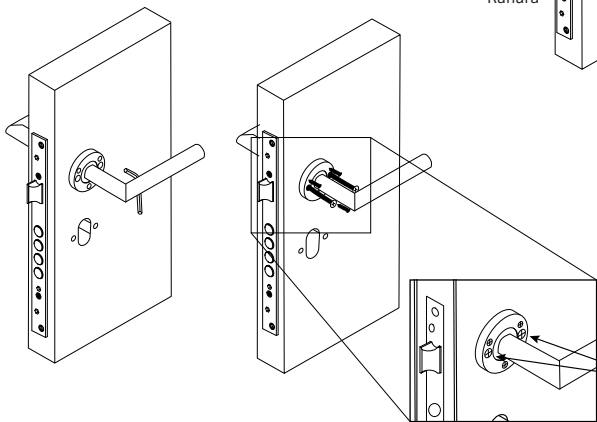
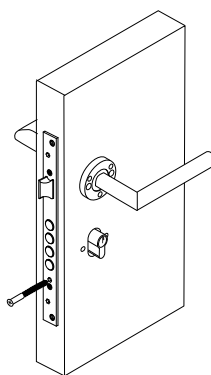
HERRAMIENTAS NECESARIAS



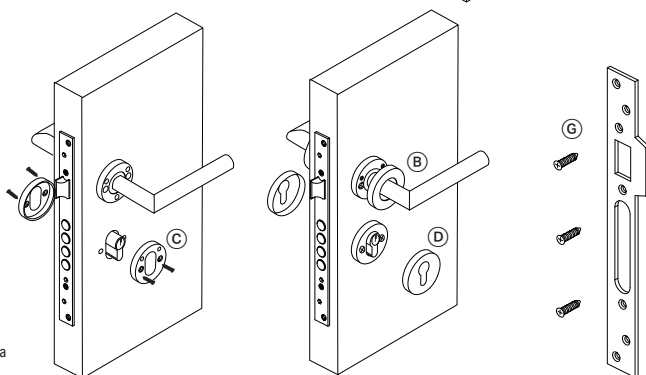
Paso 3: Colocar el perno (E) en la perforación de la puerta con la ranura hacia abajo y posteriormente colocar las manijas (A) en ambos lados, ajustar según el ancho de la puerta y con ayuda de la llave hexagonal girar los prisioneros para fijar. Asegurarse que el prisionero coincida con la ranura del perno. Fijar la manija con los tornillos hembra-macho y D (Ø) 4 mm x 20 mm (ya incluidos).



Paso 4: Colocar el cilindro y fijar con el tornillo D (Ø) 5 mm x 65 mm, fijar la base (C) con los tornillos D (Ø) 4 mm x 20 mm (ya incluidos). Colocar las cubiertas (B) y (D). Realizar las perforaciones al marco de la puerta y la contra, fijar con los tornillos D (Ø) 4 mm x 20 mm (ya incluidos).



Verificar que la cabeza con la entrada en cruz del tornillo quede hacia dentro en la puerta



**PLANTILLA DE INSTALACIÓN
PARA AMBOS LADOS DE LA PUERTA**

