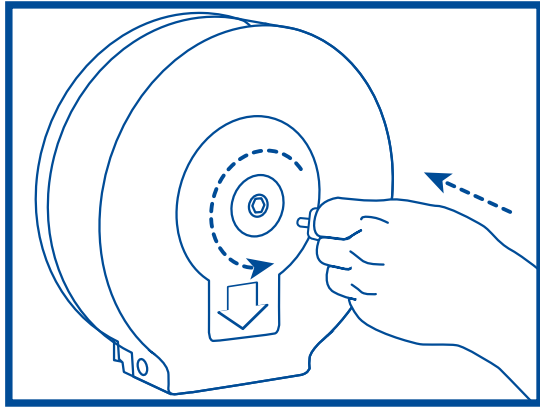
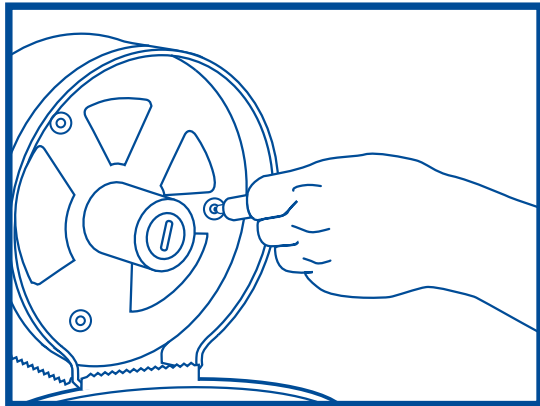


## INSTALACIÓN

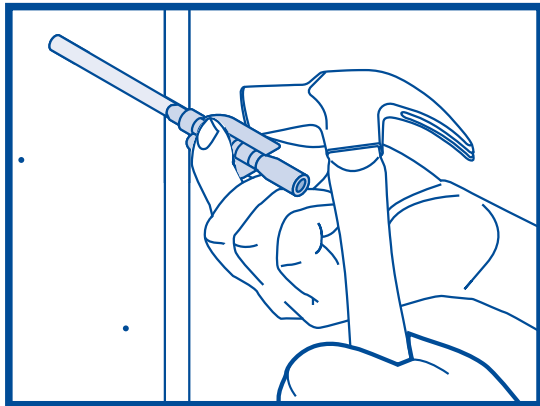
1. Inserte la llave y gírela 1/4 de vuelta, enseguida jale la tapa para abrir.



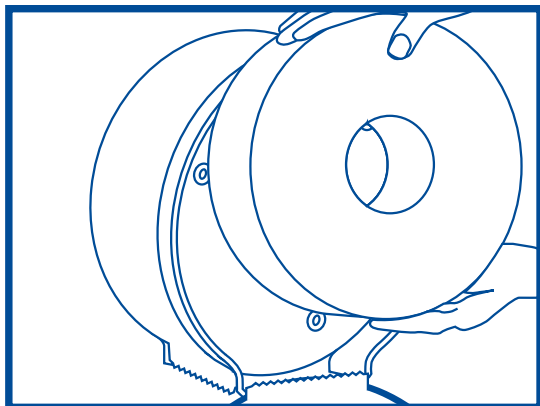
2. Presione la base contra la pared y utilice un lápiz para marcar los puntos donde irán los tornillos.



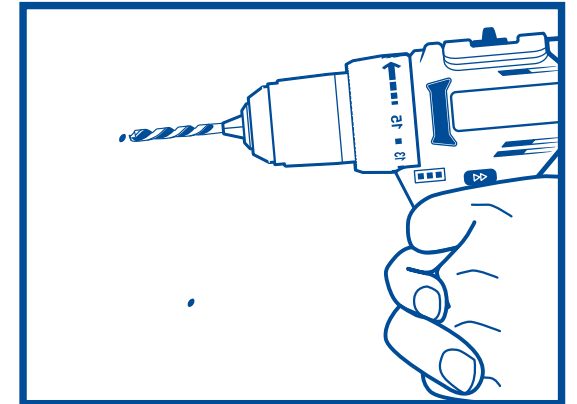
4. Introduzca los taquetes en los orificios.



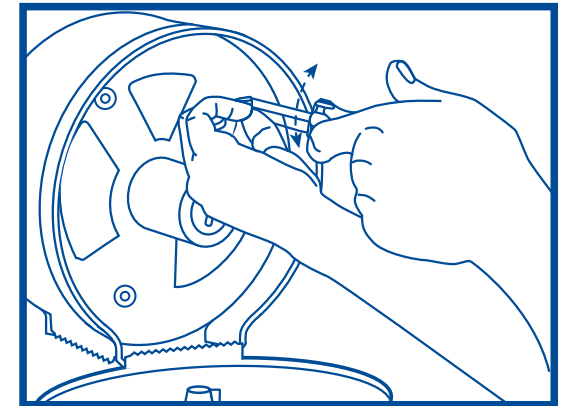
6. Coloque el papel higiénico.



3. Taladre agujeros en los puntos previamente marcados en la pared.



5. Fije la base y apriete los tornillos en el despachador para sujetarlo firmemente contra la pared.



7. Cierre la tapa y empuje hasta que se escuche el seguro.

