

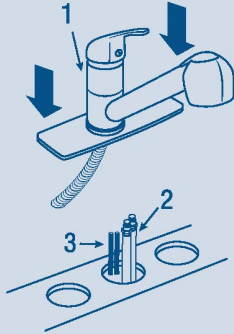
# INSTRUCTIVO DE INSTALACIÓN

LEA CUIDADOSAMENTE ESTE INSTRUCTIVO ANTES DE HACER LA INSTALACIÓN

## 1 Instalación

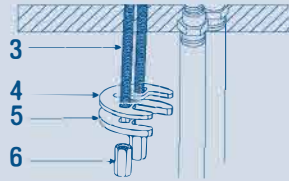
**ATENCIÓN** Nunca quite o desarme la llave monomando sin antes haber cerrado el agua. Abra las llaves para eliminar la presión de agua. Asegúrese de que el agua esté cerrada totalmente.

Purgue las líneas de alimentación de agua fría y caliente para remover cualquier residuo acumulado que pueda dañar la llave monomando. Asegúrese de que la superficie donde va a montar la llave monomando este limpia y seca. Instale el tornillo de ensamble (3) en la parte inferior de la válvula (1) y dirija los tubos de alimentación (2) a través del agujero en la superficie de instalación. Asiente la válvula sobre la superficie.

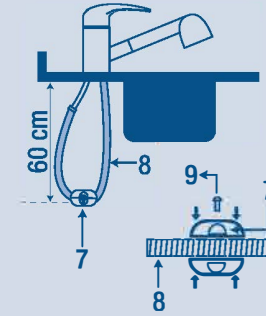


## 2 Ensamblado seguro

Ensamble el empaque inferior (4), la placa de ensamble (5) y la tuerca (6) en el tornillo de ensamble (3) debajo de la válvula. Apriete esta tuerca moderadamente. Conecte los tubos de alimentación a las tomas de agua caliente y fría. Abra las llaves para asegurarse de que no existan fugas.



Para la instalación del contrapeso (7) para la manguera retráctil (8), coloque el contrapeso (7) a una distancia aproximada de 60 cm (contando a partir de la parte inferior de la tarja), y apriete los tornillos (9) firmemente.



NOTA: Este diagrama es únicamente ilustrativo como apoyo para el ensamble. El producto puede variar de acuerdo al modelo.

## 3 Desmontaje del cartucho

Quite el botón, remueva el tornillo y la manija.

Desenrosque el collar y la tuerca.

Revise la posición del cartucho. Esto le ayudará a reinstalarlo como es debido. Tire del cartucho para sacarlo de la llave. Para volver a instalar el cartucho solo invierta este proceso.

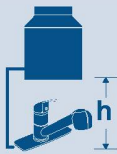
## Requerimientos de instalación

Para el correcto funcionamiento del producto, la presión mínima es de 25 kPa (3,6 PSI) a una presión máxima de 98 kPa (14,2 PSI). Relación altura-presión para depósitos de agua. Contados a partir del depósito superior del agua.

Cada metro de altura, del monomando a la base del tinaco, equivale a 10 kPa (0,1 kg/cm<sup>2</sup>) [1,42 PSI]

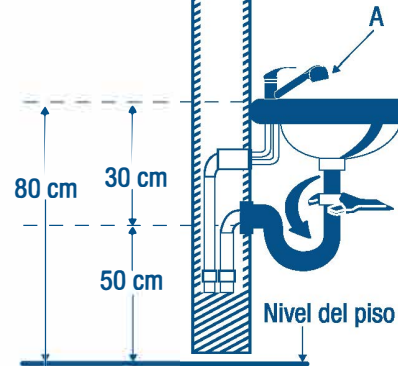
**ATENCIÓN** En caso de instalar el producto a una presión distinta a la indicada, altera el funcionamiento y consumo de agua del mismo.

Altura (h)	Presión kPa	Presión kg/cm <sup>2</sup>	PSI
2,5 m	25	0,25	3,6
3 m	30	0,3	4,2
4 m	40	0,4	5,6



Producto elaborado con materiales de alto desempeño en contacto con el agua, cobre y latón.

## Instalación



Medida recomendada. Coloque el monomando (A) Nota: En todas las uniones roscadas utilizar cinta teflón, para evitar fugas.

## Consejos útiles

Se recomienda que antes de conectar la alimentación de agua al monomando, purgue la línea de agua para evitar filtraciones de impurezas que puedan dañar su funcionamiento.

Nunca utilice herramientas dentadas para tomar piezas con recubrimiento, ya que puede dañar la superficie de las partes con recubrimiento y reducir su vida útil.

Nunca utilice silicón en la parte interna del monomando, utilice solo en la parte externa de la tapa cubierta.

## Mantenimiento

Para la limpieza del monomando, solo se requiere de una franela humedecida en agua, nunca utilice abrasivos, agentes químicos o fibras para su limpieza.

Las imágenes en el instructivo son sólo referencias.

## ACCESORIOS INCLUIDOS:

- |                                 |  |
|---------------------------------|--|
| 1 Cubierta                      | 2 Tornillos de ensamble                      |
| 1 Placa de ensamble             | 2 Tuercas                                    |
| 1 Manguera para nariz retráctil | 2 Mangueras con empaques                     |
| 1 Contrapeso                    | 1 Adaptador para manguera de nariz retráctil |
| 2 Empaques                      |  |

MEZCLADORA TIPO	RANGO DE PRESIÓN DE TRABAJO	NIVELES DE EDIFICACIÓN Contados a partir del depósito superior del agua
Baja Presión	25 kPa a 98 kPa (0,25 kg/cm <sup>2</sup> a 1 kg/cm <sup>2</sup> )	De 1 a 4