

## Juego de 100 brocas y puntas en estuche plástico, TRUPER

CÓDIGO: **100872**CLAVE: **JBPUN-100**

### CARACTERÍSTICAS

- 5 brocas para madera con acabado pulido en cuerpo
- 11 brocas HSS para metal con punta tradicional (118°)
- 3 brocas de manita con punta guía para perforaciones precisas y zanco hexagonal de cambio rápido
- 6 brocas para concreto con punta de carburo de tungsteno
- Estuche plástico con compartimientos laterales para almacenamiento
- Ideal para madera, concreto, ladrillo y metal



Concreto



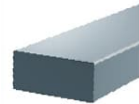
Ladrillo



Madera



Metal



Plástico

### NORMA

- Puntas exceden la norma: ASME-B107.600 / Brocas cumplen las normas: DIN-1414-1 y 1414-2

### ESPECIFICACIONES

<b>Empaque individual</b>	Tarjeta
<b>Inner</b>	2
<b>Master</b>	6
<b>Pallet</b>	192

### PAÍS DE ORIGEN

**Fabricado en China bajo las estrictas especificaciones de GRUPO TRUPER**

## **INCLUYE**

---

**Punta de cruz 1" PHI a PH3 (19)**

**Puntas planas 1" 3 a 12 mm (5)**

**Puntas cuadradas 1" S1 a S3 (9)**

**Puntas hexagonales 1" 1/16" a 7/64" (10)**

**Puntas de cruz 2" PH1 a PH3 (9)**

**Puntas planas 2" 6 mm a 12 mm (3)**

**Puntas cuadradas 2" S1 A S3 (4)**

**Puntas hexagonales 2" 5/32" y 7/64" (2)**

**Dados 5/32" a 3/8" (9)**

**Extensión magnética 1/4" (1)**

**Brocas para metal HSS, óxido negro 1/16" a 1/4" (11)**

**Broca para concreto 1/8" a 1/4" (6)**

**Brocas para madera 1/8" a 3/8" (5)**

**Brocas planas o de manita 1/2" a 3/4" (3)**

**Topes para broca 3/16" a 3/8" (3)**

**Llave hexagonal allen 7/64" (1)**

---