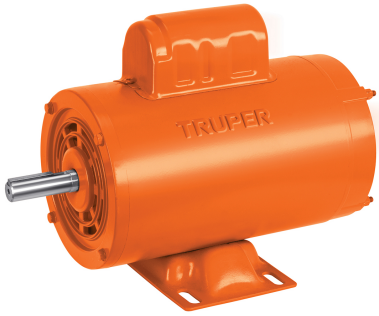


## Motor eléctrico monofásico de 1 HP, alta velocidad, TRUPER



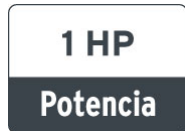
CÓDIGO: **102311**

CLAVE: **MOE-1A**



### CARACTERÍSTICAS

- Para ventiladores, compresores, molinos, bandas transportadoras y otras de uso general
- Armazón NEMA-56
- Protección IP 21 contra goteo
- Rotor de jaula de ardilla
- Doble rodamiento Balero metálico
- Protector térmico que evita sobrecalentamiento del motor
- Carcasa de acero y motor de alta velocidad
- Base rígida para montaje
- Servicio continuo y reversible
- Capacitor de arranque con interruptor centrífugo



### NORMA

- Cumple la norma: NOM-014-ENER

### ESPECIFICACIONES

<b>Potencia</b>	1 HP
<b>Polos</b>	2
<b>Aislamiento</b>	Clase F
<b>Factor de servicio</b>	1.15
<b>Diámetro de flecha</b>	5/8"
<b>Velocidad</b>	3450 rpm
<b>Frecuencia</b>	60 Hz

<b>Voltaje</b>	115 V / 230 V
<b>Consumo</b>	12.6 A / 6.3 A
<b>Cuña del motor (Alto x Largo)</b>	3/16" x 1-3/8"
<b>Dimensiones (Alto x Fondo x Base)</b>	21 x 16 x 29 cm
<b>Peso</b>	10 kg
<b>Empaque individual</b>	Caja
<b>Inner</b>	1
<b>Pallet</b>	60

## PAÍS DE ORIGEN

**Fabricado en China bajo las estrictas especificaciones de GRUPO TRUPER**