

Carretilla 4.5 ft³ Neumática, bastidor tubular, TRUPER



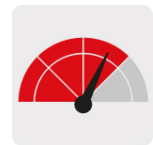
CÓDIGO: **11740**

CLAVE: **CAT-45ND**



CARACTERÍSTICAS

- Llanta neumática reforzada con rin de 3 aspas, diseño robusto y resistente al desgaste, rodada con mayor estabilidad
- Concha de lámina espesor 0.9 mm
- Bastidor tubular de 3 componentes calibre 16 (1.5 mm) con grips antiderrapantes
- Soportes de uso pesado, mayor estabilidad en cualquier tipo de superficie
- Tacón estabilizador



Resistencia de carga

NORMA

- Excede la norma: Especific. Federal: KKK-W-291f
- Garantizado contra defectos de fabricación o mano de obra. La garantía se puede hacer válida con cualquier distribuidor de TRUPER

ESPECIFICACIONES

Capacidad (Sólidos / Líquidos)	4.5 ft ³ (127 L) / 2.3 ft ³ (65 L)
Medidas de la concha	27" (69 cm) x 37" (94 cm) x 9" (22 cm)
Medidas de llanta	4" (10 cm) x 16" (41 cm)
Resistencia de carga	580 kg
Puente con doble tornillo	Calibre 19 (1 mm)
Soporte y tacón	Calibre 15 (1.7 mm)
Inner	1

Pallet

50

PAÍS DE ORIGEN

Fabricado en México bajo las estrictas especificaciones de GRUPO TRUPER