

Carretilla 4.75 ft³ angosta, neumática, tubular, TRUPER



CÓDIGO: **11761**

CLAVE: **CAT-55ND**

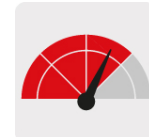


CARACTERÍSTICAS

- Llanta neumática reforzada con rin de 3 aspas, diseño robusto y resistente al desgaste, rodada con mayor estabilidad
- Concha de lámina espesor 0.7 mm
- Bastidor tubular de 3 componentes calibre 16 (1.5 mm) con grips antiderrapantes
- Soportes de uso pesado, mayor estabilidad en cualquier tipo de superficie
- Tacón estabilizador



Bastidor **3**
Componentes



Resistencia de
carga



HECHO
EN
MÉXICO

NORMA

- Excede la norma: Especific. Federal: KKK-W-291f
- Garantizado contra defectos de fabricación o mano de obra. La garantía se puede hacer válida con cualquier distribuidor de TRUPER

ESPECIFICACIONES

Capacidad (Sólidos / Líquidos)	4.75 ft ³ (135 L) / 2.5 ft ³ (70 L)
Medidas de la concha	24" (60 cm) x 36" (91 cm) x 13" (32 cm)
Medidas de llanta	4" (10 cm) x 16" (41 cm)
Resistencia de carga	580 kg
Puente con doble tornillo	Calibre 19 (1 mm)
Soporte y tacón	Calibre 15 (1.7 mm)
Pallet	45

Inner

1

PAÍS DE ORIGEN

Fabricado en México bajo las estrictas especificaciones de GRUPO TRUPER