

## Extensión magnética articulada 3 1/2", para puntas, EXPERT



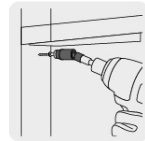
CÓDIGO: **11875**

CLAVE: **PUDE-9090**

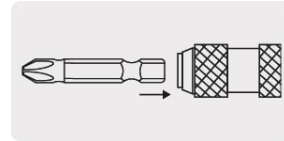


### CARACTERÍSTICAS

- Fabricada en acero al cromo vanadio 2X más resistente al desgaste que las de acero al carbono
- Maquinado para un ajuste preciso



Ideal para lugares de difícil acceso



Zanco cambio rápido

### NORMA

- Garantizado contra defectos de fabricación o mano de obra. La garantía se puede hacer válida con cualquier distribuidor de TRUPER

### ESPECIFICACIONES

<b>Contenido</b>	1 pieza
<b>Largo</b>	3 1/2" (90 mm)
<b>Zanco</b>	1/4" (6.5 mm)
<b>Empaque individual</b>	Blíster
<b>Inner</b>	6
<b>Master</b>	72
<b>Pallet</b>	3888

### DATOS DE EMPAQUE (MEDIDAS Y PESOS APROXIMADOS)

<b>Empaque Individual</b>	<b>Medidas:</b> Alto: 16.2 cm (6 1/4") Ancho: 2.3 cm (1") Largo: 6.3 cm (2 1/2") <b>Peso:</b> 0.06 kg (0.13 lb)
---------------------------	---

**Inner**

**Medidas:** Alto: 8.1 cm (3 1/4") Ancho: 11.2 cm (4 1/2")  
Largo: 18 cm (7") **Peso:** 0.43 kg (0.95 lb)

**Master**

**Medidas:** Alto: 19 cm (7 1/2") Ancho: 35.8 cm (14")  
Largo: 38 cm (15") **Peso:** 5.7 kg (12.57 lb)

**PAÍS DE ORIGEN**

**Fabricado en China bajo las estrictas especificaciones de GRUPO TRUPER**