



## Compresor lubricado, de banda, 180L, 4HP, vert, 220V, TRUPER



CÓDIGO: **15657**

CLAVE: **COMP-180LV**

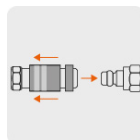
### CARACTERÍSTICAS

- Motor monofásico de 4 HP con bobinas de cobre, 2X mayor durabilidad que las de aluminio
- Presión máxima de operación 116 psi
- Cabeza con dos pistones y doble filtro de aire metálico (roscable)
- Protector térmico contra sobrecalentamiento de motor y cárter de aluminio para mayor disipación de calor
- Presostato con manómetro de presión del tanque
- Mayor tiempo de operación a flujo máximo
- Encendido manual y funcionamiento automático para que el compresor siempre mantenga aire y presión
- 2 conexiones rápidas de latón, salida 1/4"
- Válvula de drenado en el tanque para retirar el agua acumulada en su interior
- Para mangueras con diámetros de 1/4", 3/8" y 1/2"
- Sistema antivibración que evita el desplazamiento involuntario del compresor al trabajarse
- Menor número de arranques del motor prolongando su tiempo de vida
- Tubos de descarga en cobre



Motor con bobinas de cobre

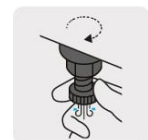
Aceite monogrado SAE30



2 Conexiones rápidas



Conexión de latón, salida para manguera de 3/4"



Válvula de drenado

### NORMA

- Cumple la norma: NOM-003-SCFI

## ESPECIFICACIONES

<b>Capacidad del tanque</b>	180 L
<b>Potencia máxima</b>	4 HP
<b>Potencia nominal</b>	3 HP
<b>Presión máxima de operación</b>	116 psi
<b>Flujo de aire</b>	7.7 CFM @ 40 psi / 5.7 CFM @ 90 psi
<b>Velocidad</b>	3,450 rpm
<b>Nivel de ruido</b>	90 dBA máximo
<b>Tipo</b>	Bifásico
<b>Consumo</b>	10 A
<b>Tensión / Frecuencia</b>	220 V / 60 Hz
<b>Largo de cable</b>	1.75 m
<b>Dimensiones (Base x Alto x Fondo)</b>	64 cm x 141 cm x 51 cm
<b>Peso</b>	100 kg
<b>Empaque individual</b>	Caja
<b>Inner</b>	1
<b>Pallet</b>	2

## PAÍS DE ORIGEN

**Fabricado en China bajo las estrictas especificaciones de GRUPO TRUPER**

## INCLUYE

**Bote de 450 ml de aceite monogrado SAE30**