

## Taladro/destornillador tipo espada 1/2", 1150W, INDUSTRIAL



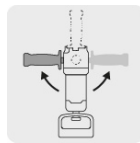
CÓDIGO: 16714

CLAVE: TALE-1/2N

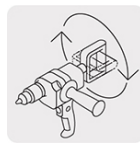


### CARACTERÍSTICAS

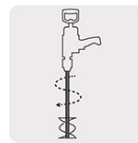
- Motor de 1150 W, montado sobre balero de bolas para mayor vida útil y mejor desempeño
- Caja de engranes de aluminio para mayor resistencia
- Selector de rotación y regulador que genera misma potencia de giro de velocidad
- Mango auxiliar de 3 posiciones mayor control para el operador y mango tipo "D" 360°
- Compatible con revolvedores de pintura
- Botón de trabajo continuo
- Mango ergonómico con grip antiderrapante
- Para materiales de alta viscosidad, perforación en acero y madera
- Ideal para mezcla de pinturas, mortero, cemento y pastas adhesivas
- Velocidad variable y reversible para uso como destornillador



Mango ajustable a 3 posiciones



Mango de 360° tipo "D"



Compatible con revolvedores de pintura

### NORMA

- Cumple la norma: NOM-003-SCFI

## ESPECIFICACIONES

<b>Broquero</b>	1/2" (13 mm)
<b>Potencia</b>	1,150 W
<b>Velocidad variable reversible</b>	0 - 620 rpm
<b>Máximo diámetro de perforación en acero</b>	1/2" (13 mm)
<b>Máximo diámetro de perforación en madera</b>	1 1/2" (38 mm)
<b>Tensión / Frecuencia</b>	127 V / 60 Hz
<b>Consumo</b>	8.9 A
<b>Largo de cable</b>	1.93 m
<b>Dimensiones (Largo x Alto)</b>	40 cm x 37 cm
<b>Ciclo de trabajo</b>	50 minutos de trabajo por 20 minutos de descanso. Máximo diario 6 horas
<b>Peso</b>	3.3 kg
<b>Empaque individual</b>	Caja
<b>Inner</b>	1
<b>Master</b>	4
<b>Pallet</b>	96

## PAÍS DE ORIGEN

**Fabricado en China bajo las estrictas especificaciones de GRUPO TRUPER**

## DATOS DE EMPAQUE (MEDIDAS Y PESOS APROXIMADOS)

<b>Empaque Individual</b>	<b>Medidas:</b> Alto: 29 cm (11 1/2") Ancho: 10 cm (4") Largo: 33.5 cm (13") <b>Peso:</b> 3.4 kg (7.5 lb)
<b>Master</b>	<b>Medidas:</b> Alto: 31.8 cm (12 1/2") Ancho: 35.7 cm (14") Largo: 42.5 cm (16 3/4") <b>Peso:</b> 14.7 kg (32.41 lb)

## INCLUYE

**Mango auxiliar**

**Mango tipo "D"**

**Llave para broquero**